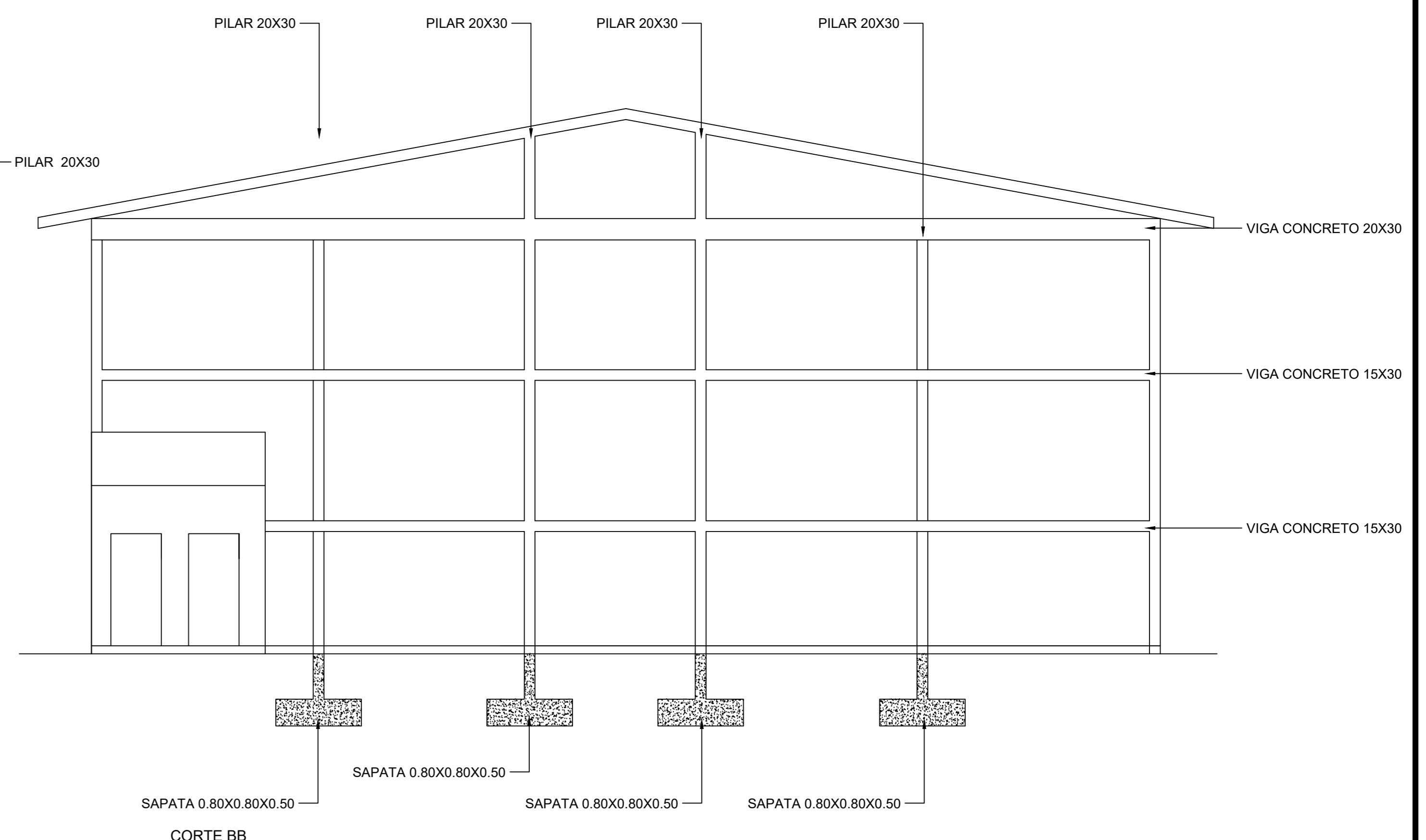
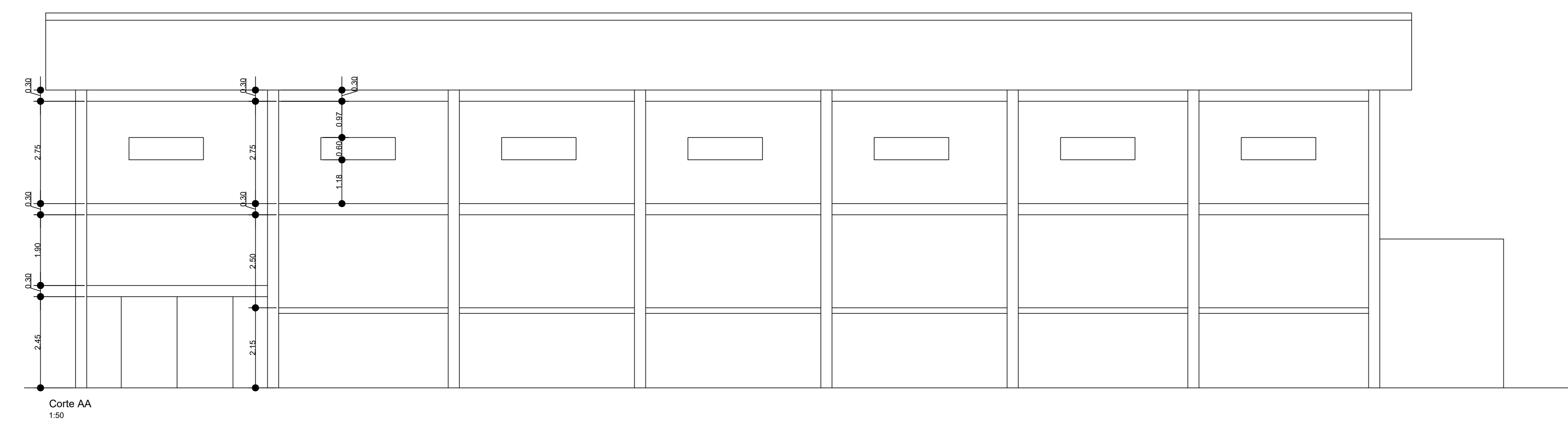


PLANTA BAIXA
Escala 1:50

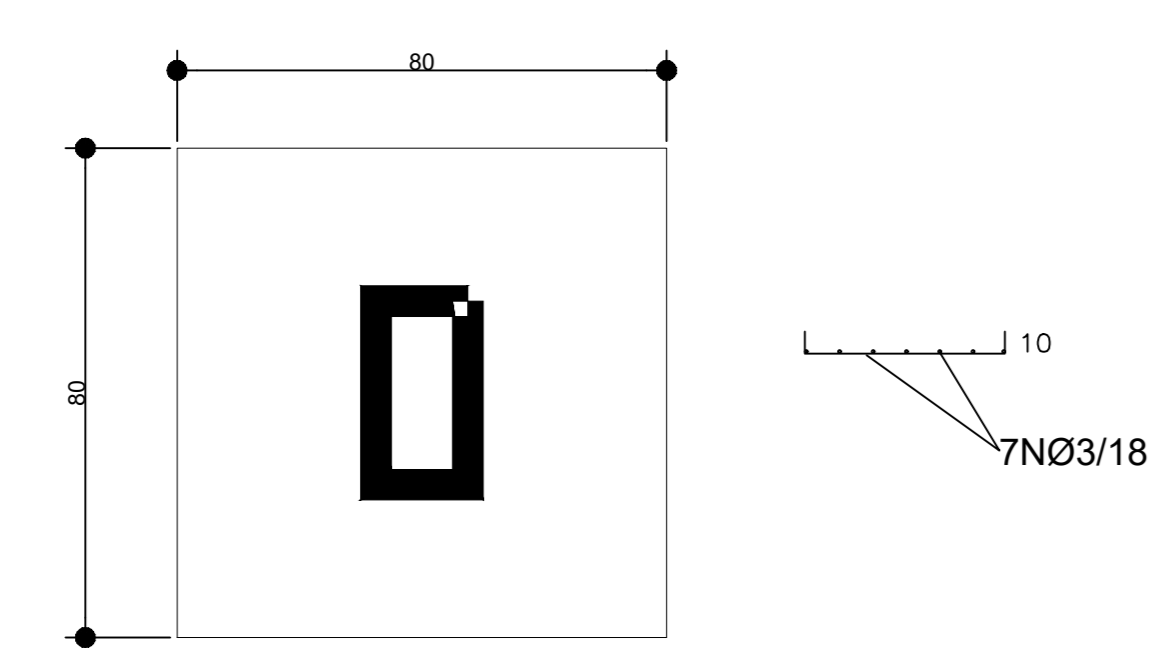


CORTE BB
Escala 1:50

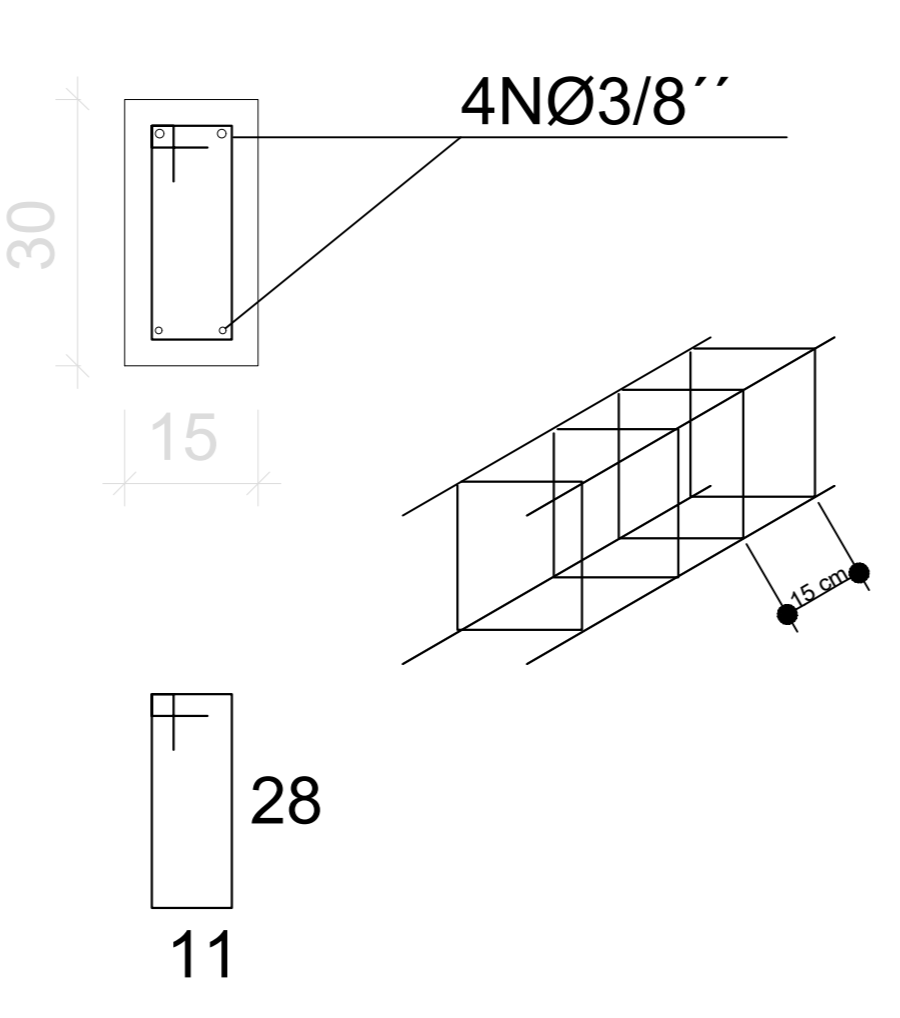


Corte AA
1:50

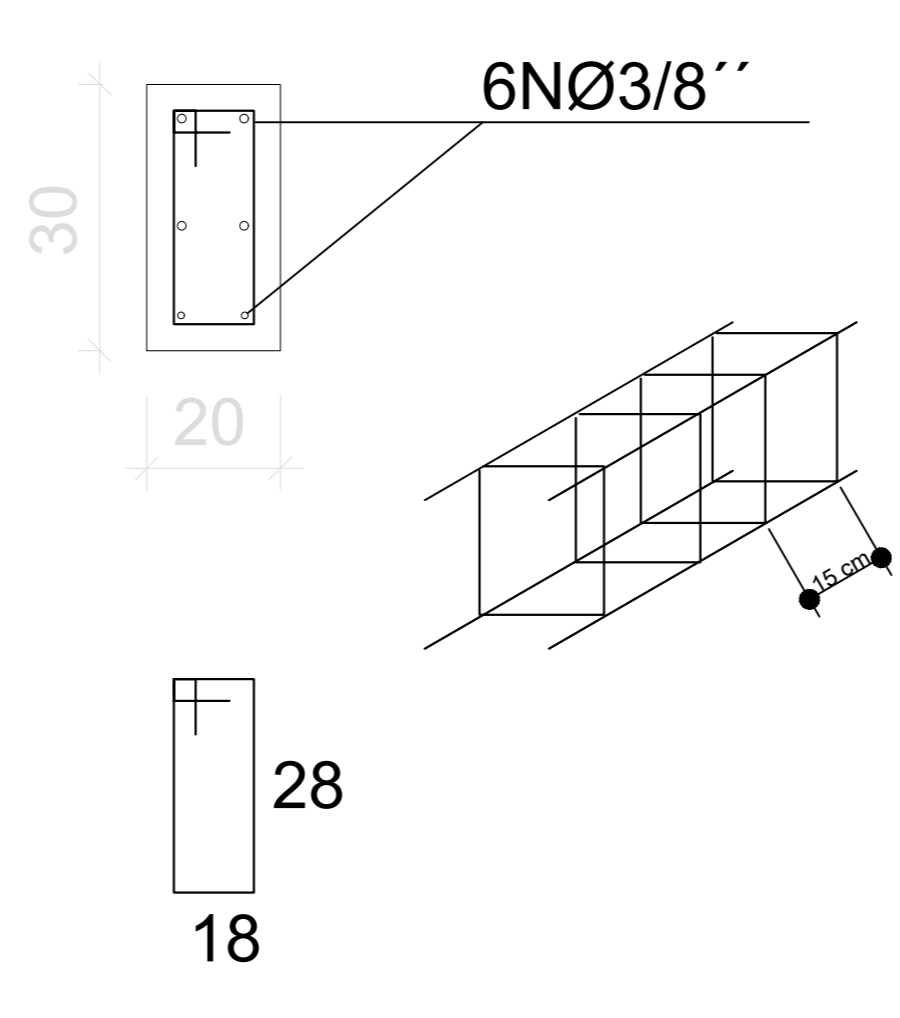
DETALHAMENTO SAPATAS (80x80)
Sem Escala



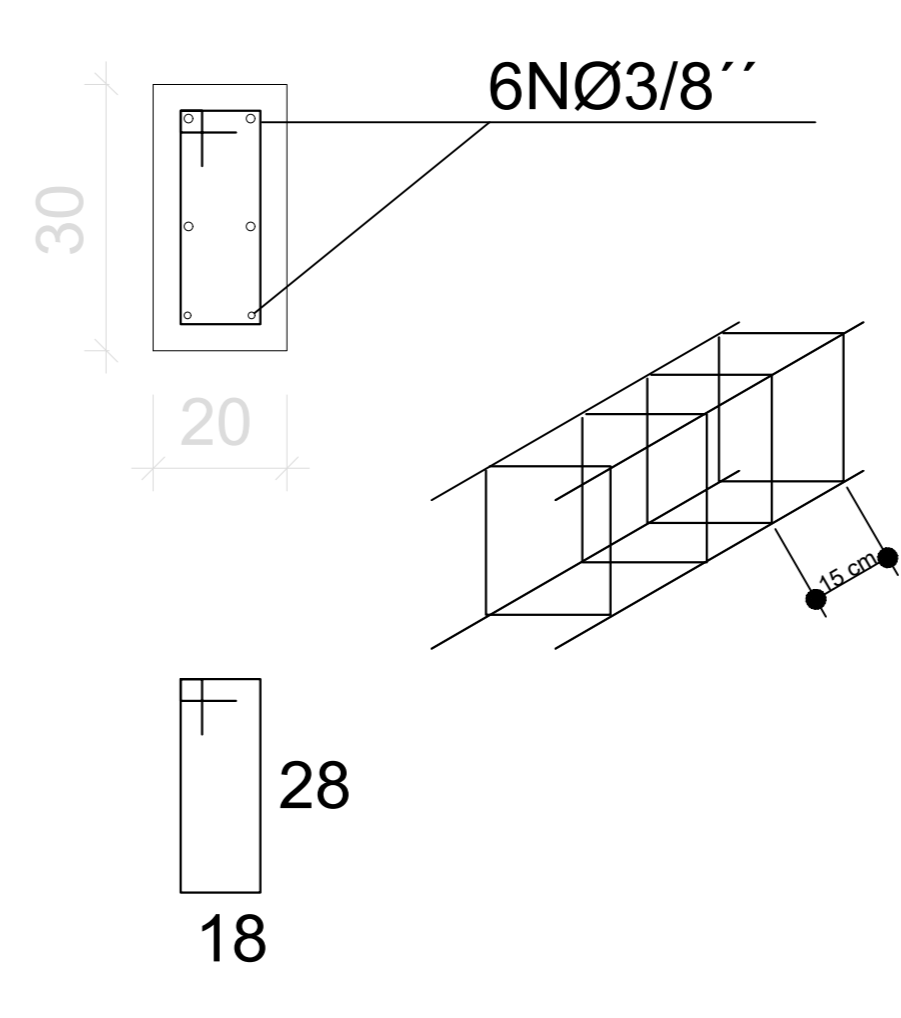
Detalhe Vigas (15X30)
Sem Escala



Detalhe Pilares (20X30)
Sem Escala



Detalhe Vigas Cobertura (20X30)
Sem Escala



PREFEITURA DE PONTE ALTA	
PROJETO: REFORMA E AMPLIAÇÃO QUADRA DE ESPORTE VILA NOVA	
PETERSON FINKLER DE SOUZA ENGENHEIRO CIVIL CREA-SC 59821-0	PRANCHA: ÚNICA ESCALA: Indicada
OBRA: REFORMA E AMPLIAÇÃO QUADRA DE ESPORTE	ÁREA TOTAL: 706,83 m ²
DISCRIMINAÇÃO: Arquitetônico Detalhamento Estrutural	ÁREA A AMPLIAR: 6,83 m ²