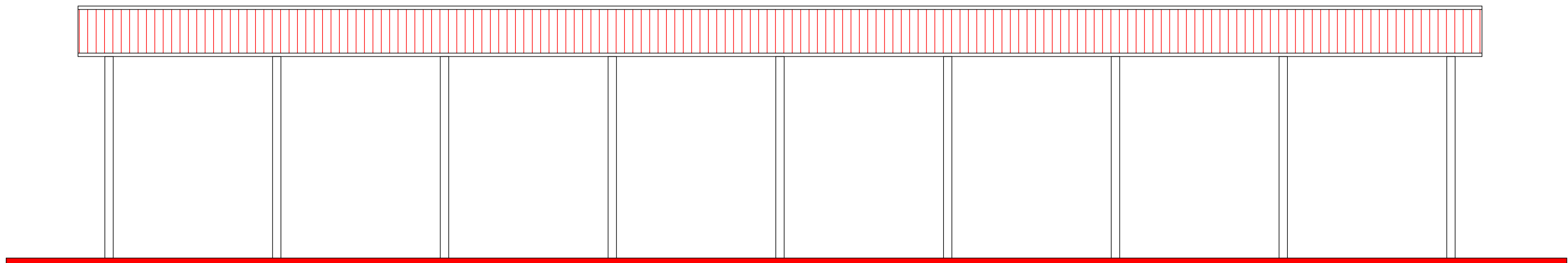
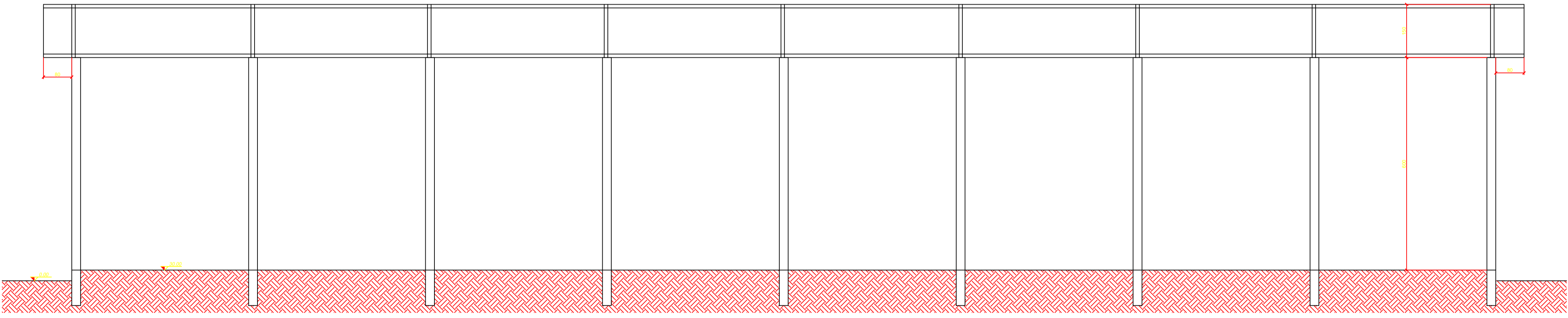


PLANTA BAIXA ESC:1/50



FACHADA FRONTAL ESC:1/50



CORTE AA ESC:1/50

PROJETO: PROJETO GALPÃO			
RESP. TÉCNICO: PETEROSN FINKLER DE SOUZA ENGENHEIRO CIVIL		PROPRIETÁRIO: PREFEITURA MUNICIPAL DE PONTE ALTA	
LOCAL: RUA BARÃO DO RIO BRANCO - CENTRO -PONTE ALTA - SC	DATA: MAIO-2023	PRANCHA: 01/01	
PROPRIETÁRIO: PREFEITURA MUNICIPAL DE PONTE ALTA			
OBRA: GALPÃO GARAGEM PREFEITURA MUNICIPAL DE PONTE ALTA		DESENHO: Gilmar	
DISCRIMINAÇÃO:		ESC.: INDICADA	