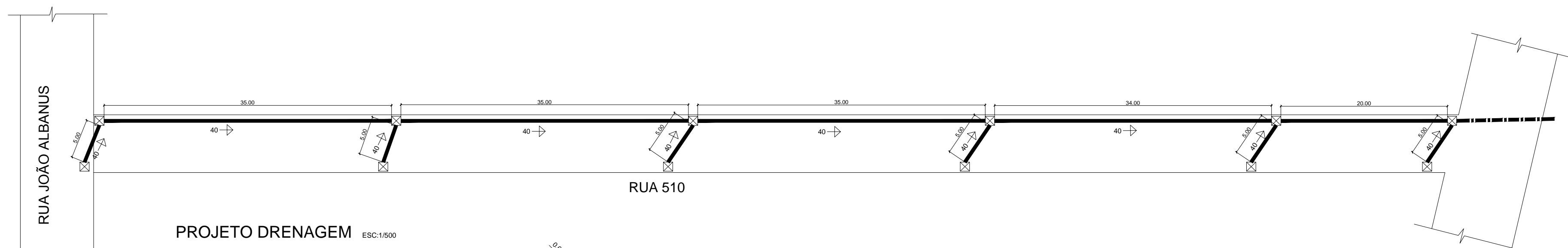
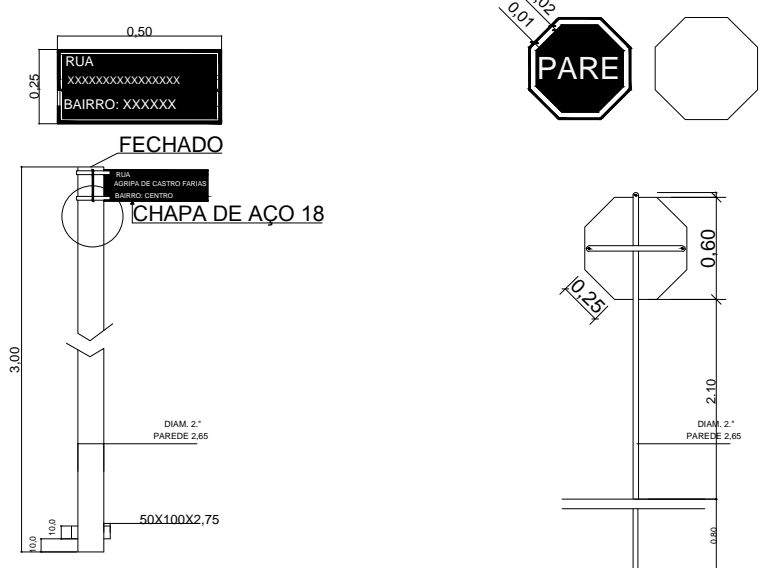


PROJETO GEOMÉTRICO ESC:1/500
ÁREA DE PAVIMENTAÇÃO 162,00X5,00=810,00 m2

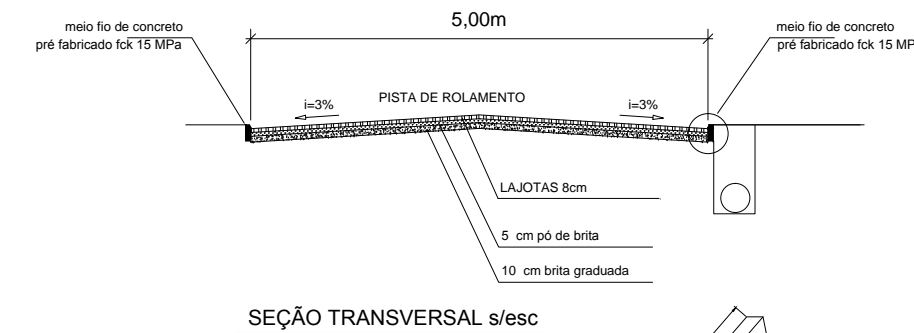


PROJETO DRENAGEM ESC:1/500

☒ BOCA DE LOBO
 — REDE DRENAGEM

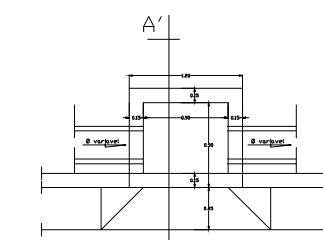


DETALHE DE PLACAS DE REGULAMENTAÇÃO

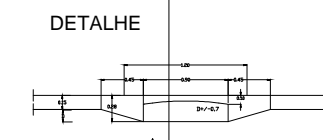
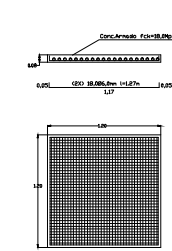


SEÇÃO TRANSVERSAL s/esc

BOCA DE LOBO



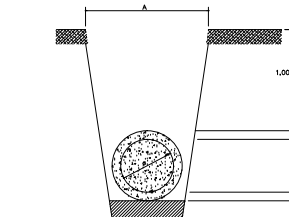
MEIO FIO



DETALHE

CORTE "B"

CORTE "A"



ITEM	A	B	C	D	E	L
BOCA DE LOBO	1	1	1	1	1	1
TUBO CONCRETO Ø40	189	0	0	0	0	0
TOTAL	12 UNIDADES					

	TOTAL
BOCA DE LOBO	12 UNIDADES
TUBO CONCRETO Ø40	189 ML



PROJETO PROJETO PAVIMENTAÇÃO LAJOTA SEXTAVADA RUA 510	
RESP. TÉCNICO: PETERSON FINKLER DE SOUZA ENGENHEIRO CIVIL	PROPRIETÁRIO: PREFEITURA MUNICIPAL DE PONTE ALTA
LOCAL: PONTE ALTA	DATA: MAIO 2022
PROPRIETÁRIO: PREFEITURA MUNICIPAL PONTE ALTA	PRENSA: ÚNICA
OBRA: PROJETO DE PAVIMENTAÇÃO EM LAJOTAS	DESENHO: GILMAR
DISCRIMINAÇÃO: PROJETO COMPLETO	ÁREA: