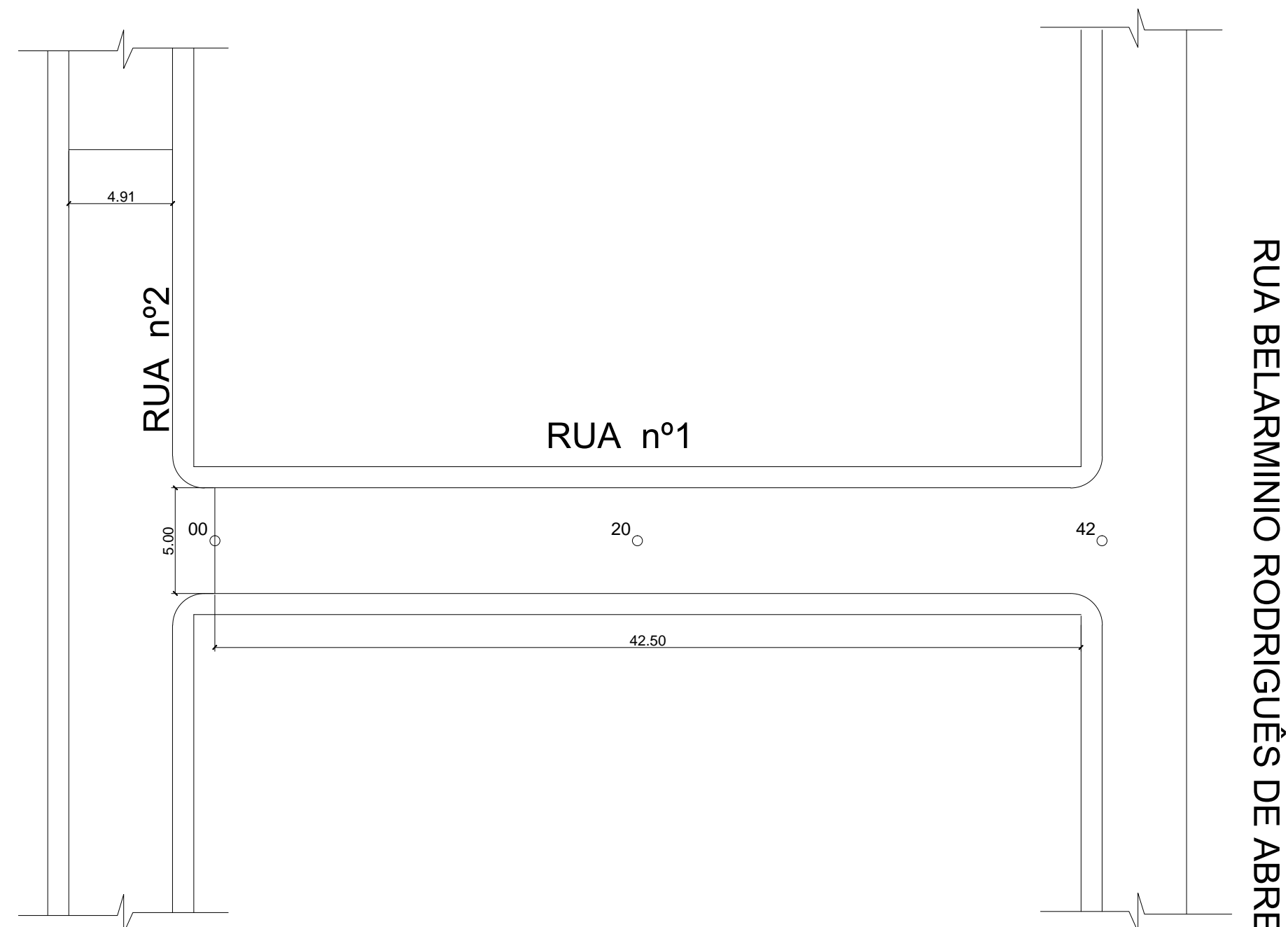


PROJETO DRENAGEM ESC:1/500

- BOCA DE LOBO
- REDE DRENAGEM

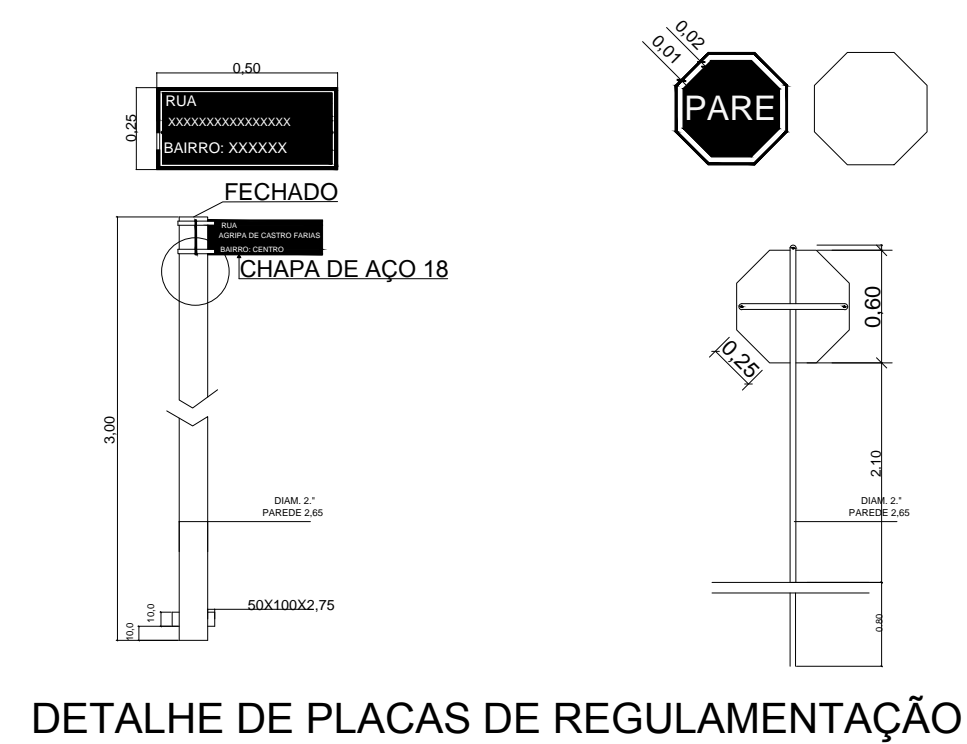


PROJETO GEOMÉTRICO ESC:1/500

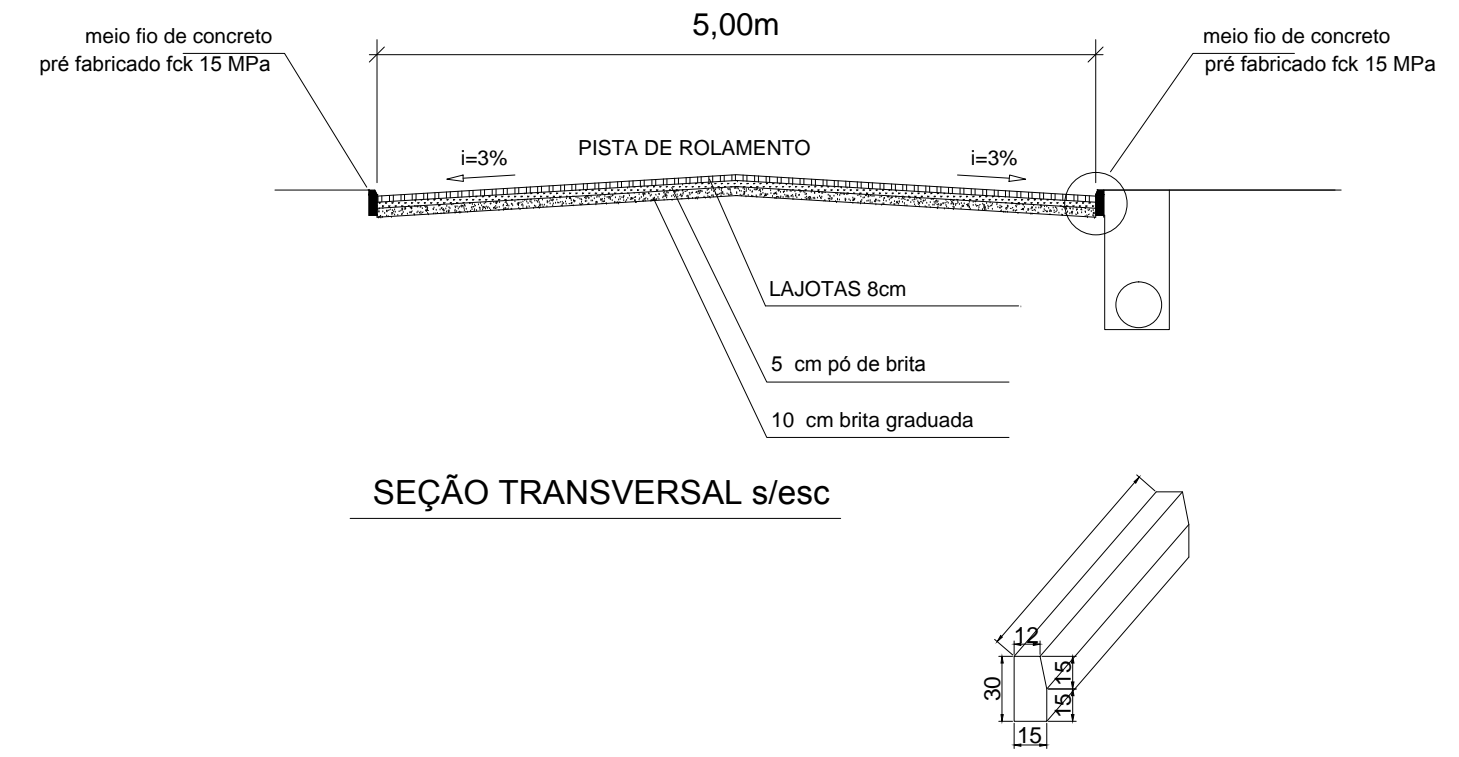
ÁREA DE PAVIMENTAÇÃO 42,00X5,00=212,00 m²

RUA BELARMINIO RODRIGUES DE ABREU

RUA BELARMINIO RODRIGUES DE ABREU

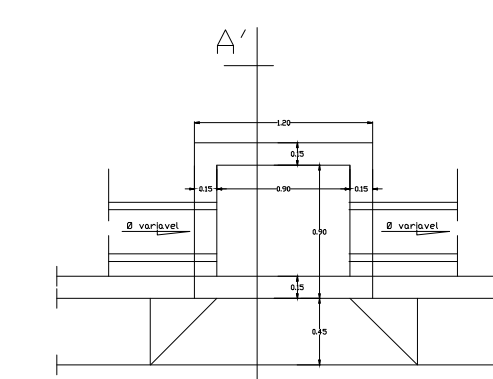


DETALHE DE PLACAS DE REGULAMENTAÇÃO



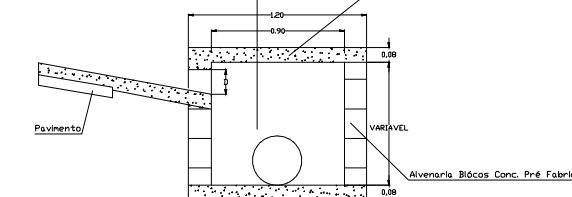
SEÇÃO TRANSVERSAL s/esc

BOCA DE LOBO

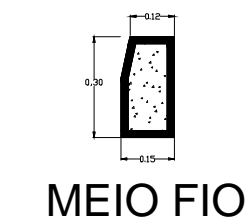


DETALHE

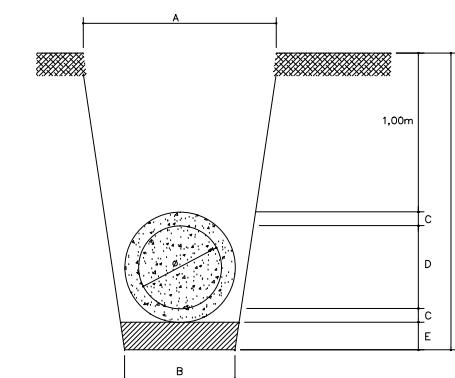
CORTE "B"



CORTE "A"



MEIO FIO



Diâmetro de Tubo - Ø	A	B	C	D	E	L
20cm	80cm	80cm	20cm	20cm	10cm	134cm
30cm	80cm	80cm	20cm	20cm	10cm	146cm
40cm	90cm	90cm	4cm	40cm	10cm	150cm
60cm	120cm	120cm	6cm	60cm	10cm	182cm
80cm	140cm	140cm	8cm	80cm	20cm	231cm
100cm	160cm	160cm	10cm	100cm	40cm	265cm
120cm	184cm	184cm	12cm	120cm	42cm	286cm
150cm	200cm	220cm	15cm	150cm	50cm	330cm
200cm	400cm	280cm	20cm	200cm	50cm	346cm

	TOTAL
BOCA DE LOBO	04 UNIDADES
TUBO CONCRETO Ø40	45 ML



PROJETO: PROJETO PAVIMENTAÇÃO LAJOTA SEXTAVADA RUA N°1

RESP. TÉCNICO: PETERSON ENKLER DE SOUZA ENGENHEIRO CIVIL

PROPRIETÁRIO: PREFEITURA MUNICIPAL DE PONTE ALTA

LOCAL: PONTE ALTA

DATA: MAIO 2022

PRANCHA ÚNICA

PROPRIETÁRIO: PREFEITURA MUNICIPAL PONTE ALTA

OBRA: PROJETO DE PAVIMENTAÇÃO EM LAJOTAS

DESENHO: GILMAR

DISCRIMINAÇÃO: PROJETO COMPLETO

ÁREA