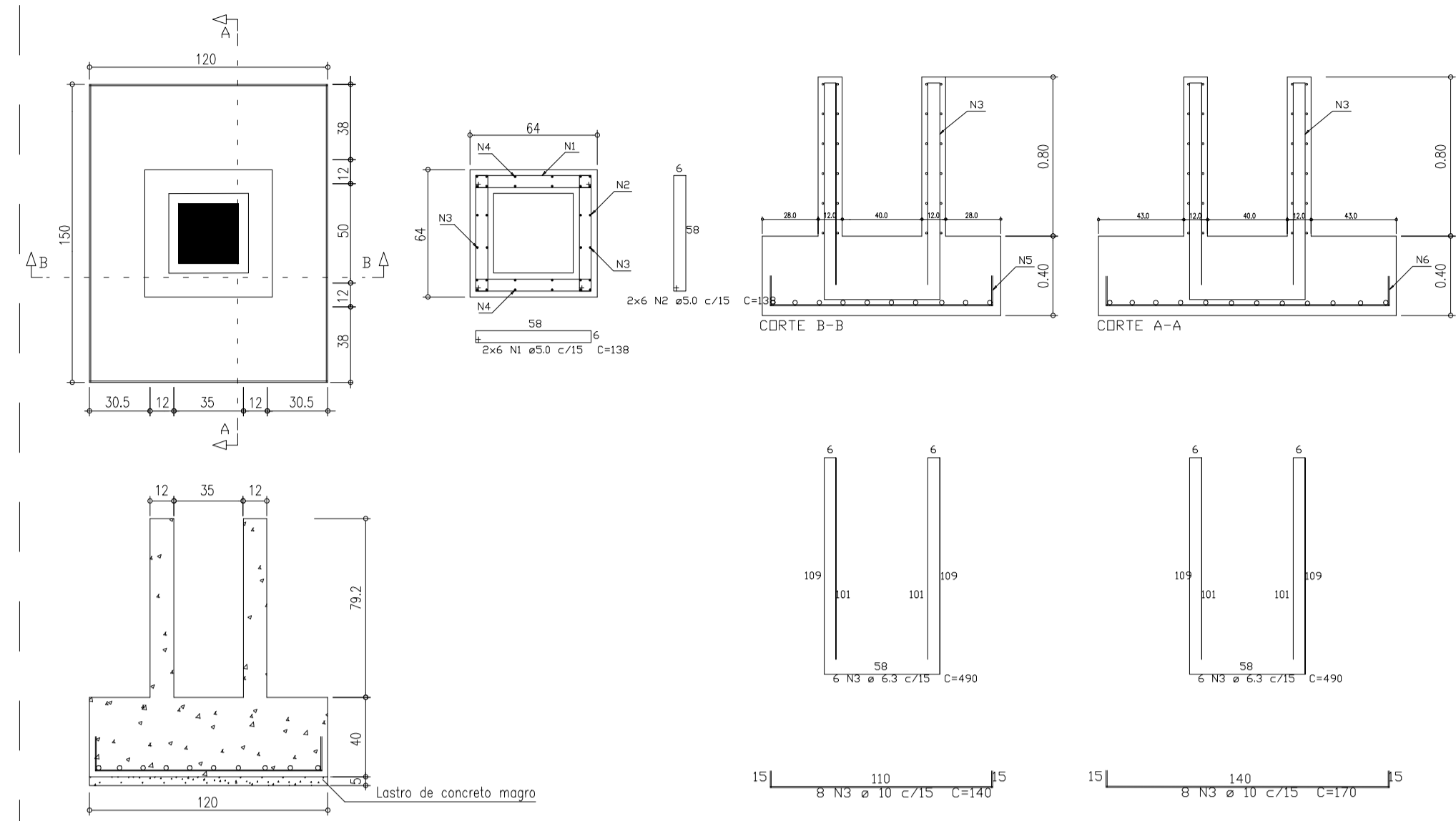
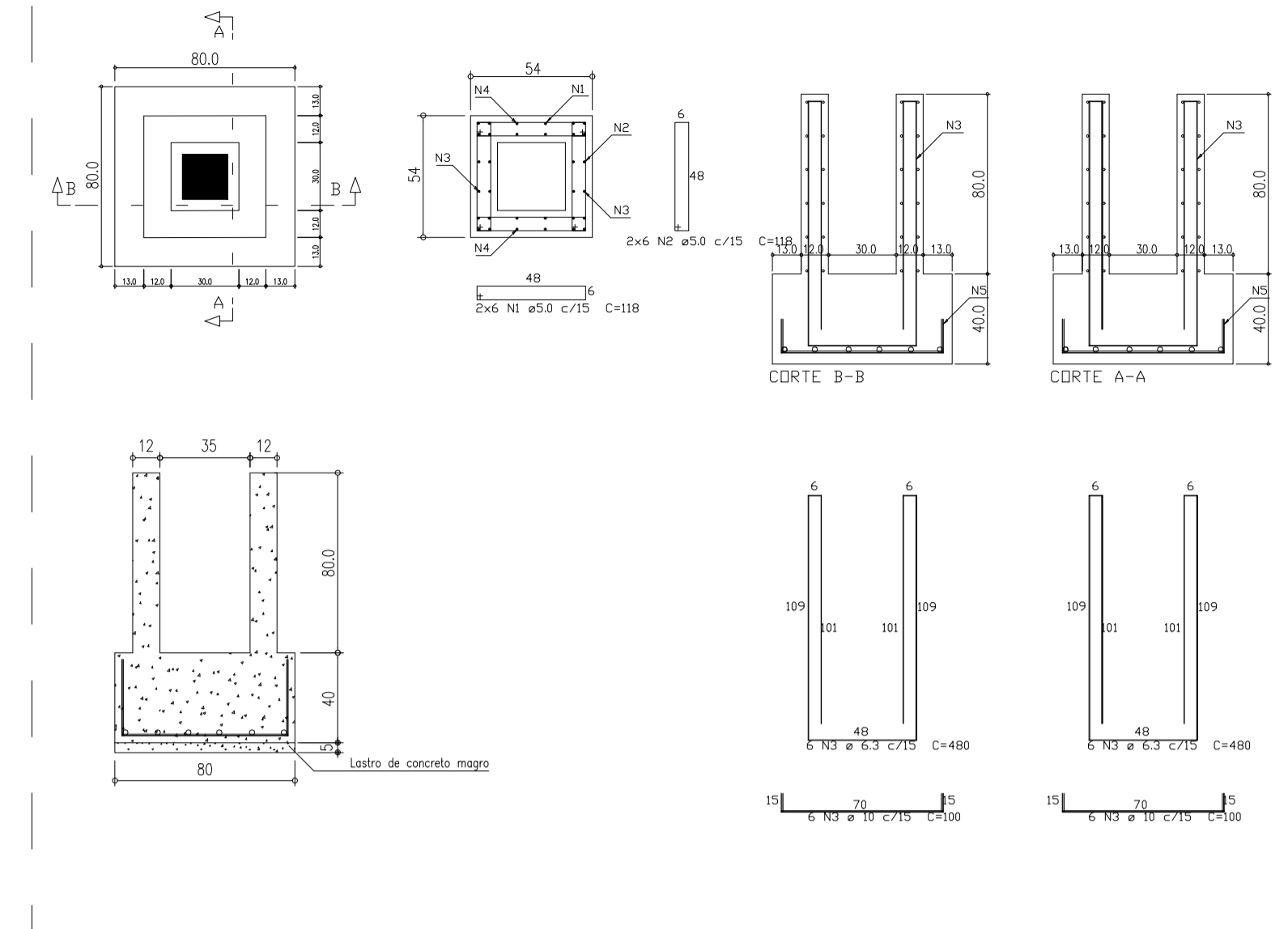


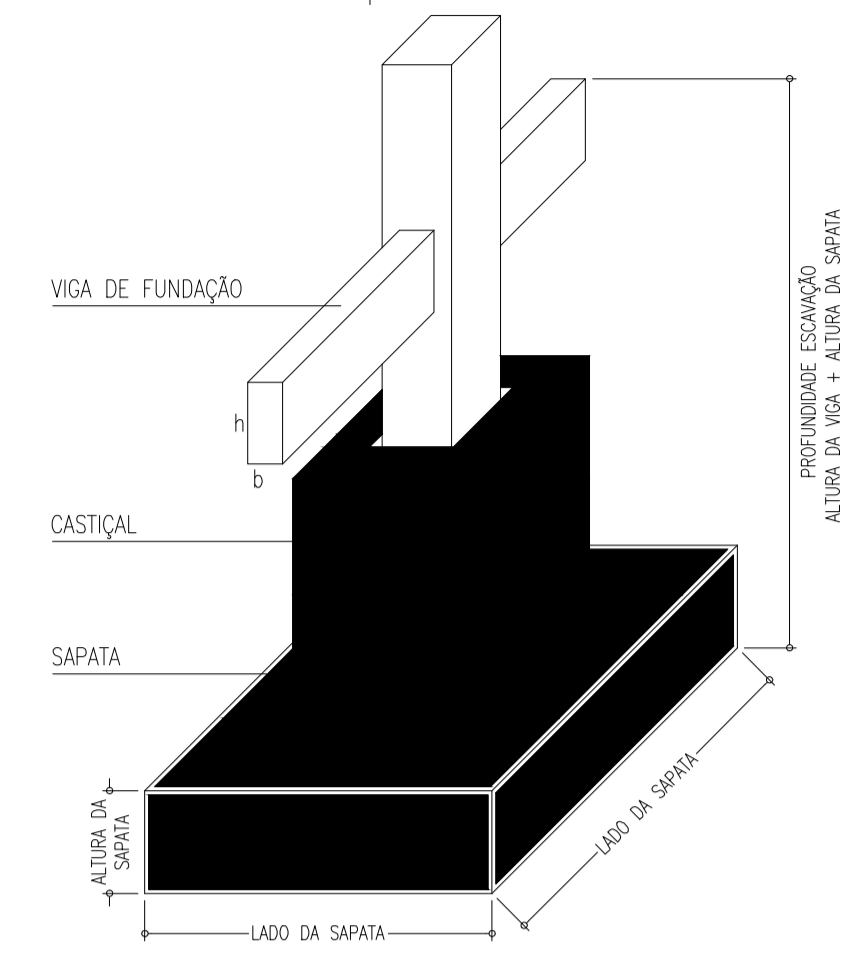
S51; S52; S53; S54; S55; S56; S57;  
S58; S61



S35; S36; S37; S38; S39; S40; S41; S42; S43;  
S44; S45; S46; S47; S48; S49; S60; S64; S66



DETALHE - Sapatas



Legenda

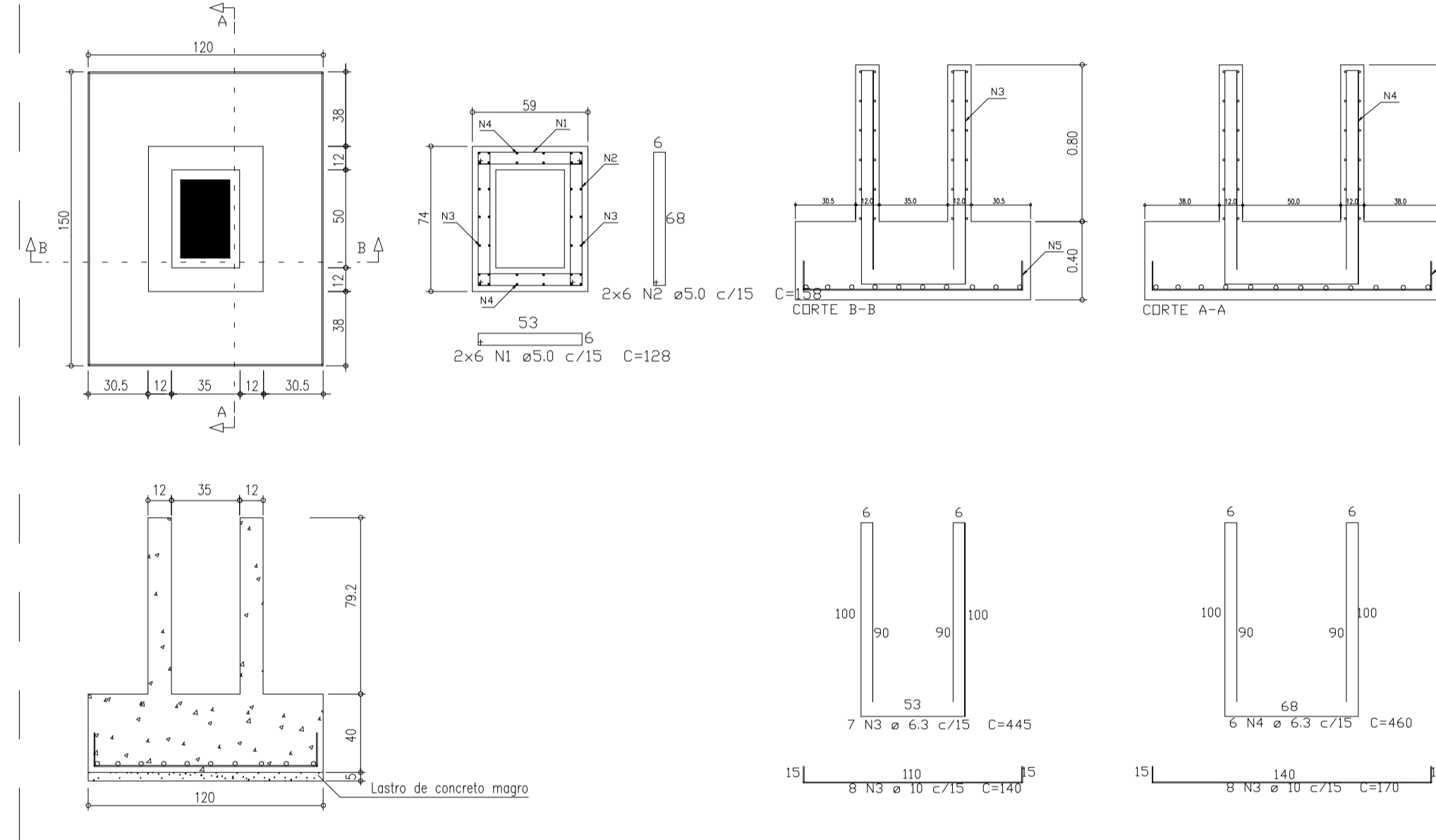
Dimensão das sapatas

S1  
B = xx cm Largura  
L = xx cm Comprimento  
H = xx cm Altura central  
Vol.: xx m3 Volume de concreto

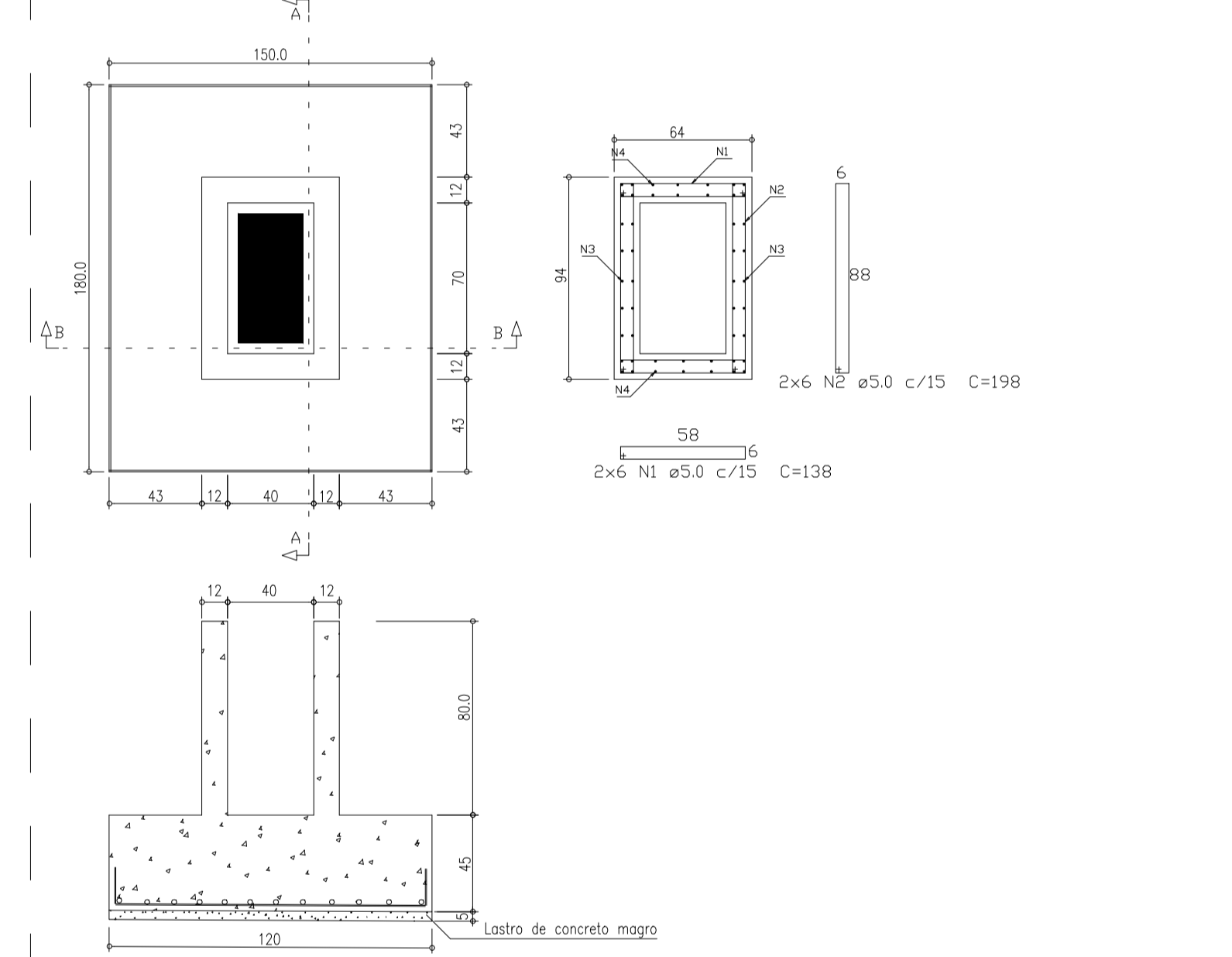
Resumo de materiais

RESUMO DE AÇO SAPATAS + CASTIÇAL		
AÇO	BITOLA (mm)	PESO (kg)
60	5	396
50	6.3	1115
	10	1138
Peso Total		2649 kg

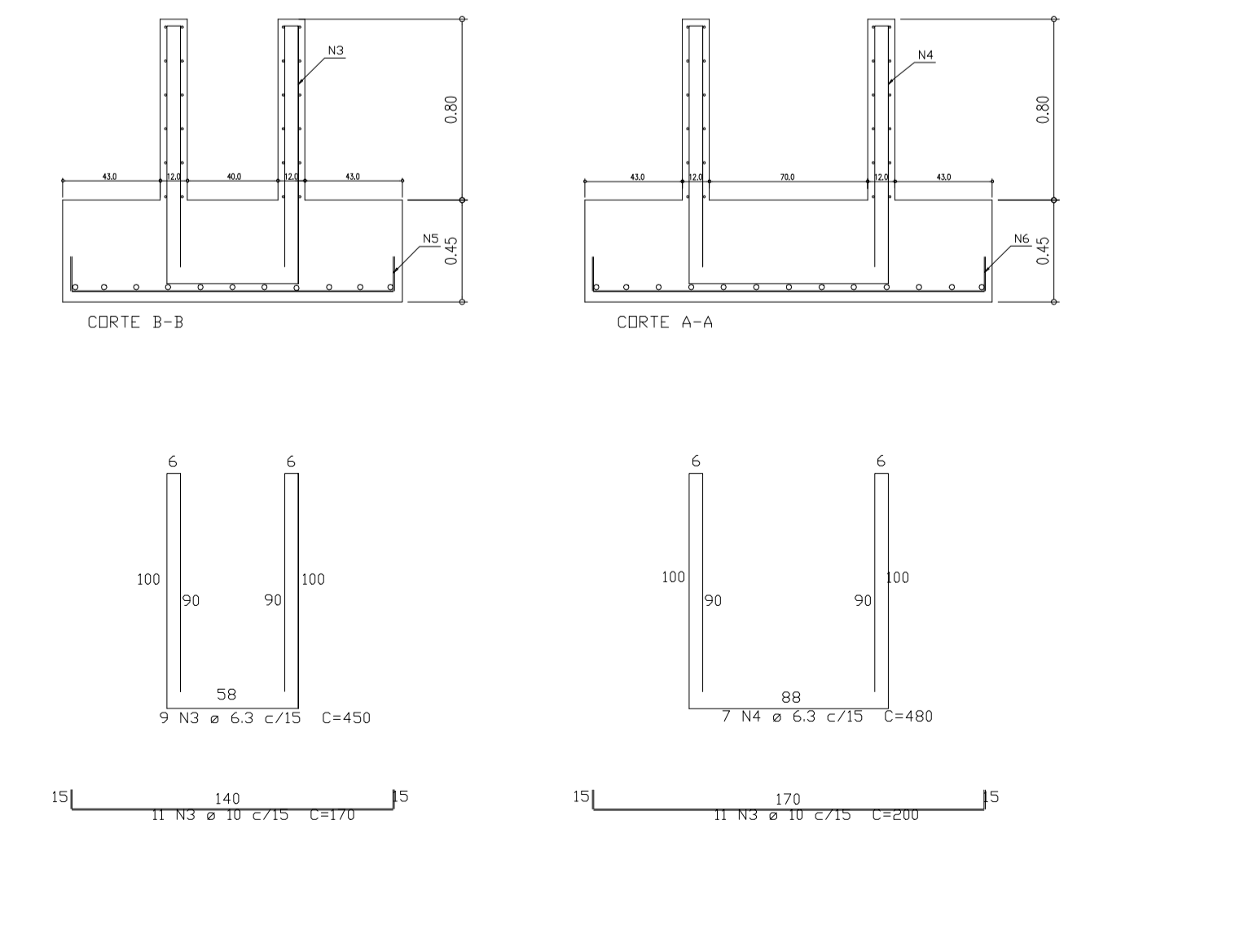
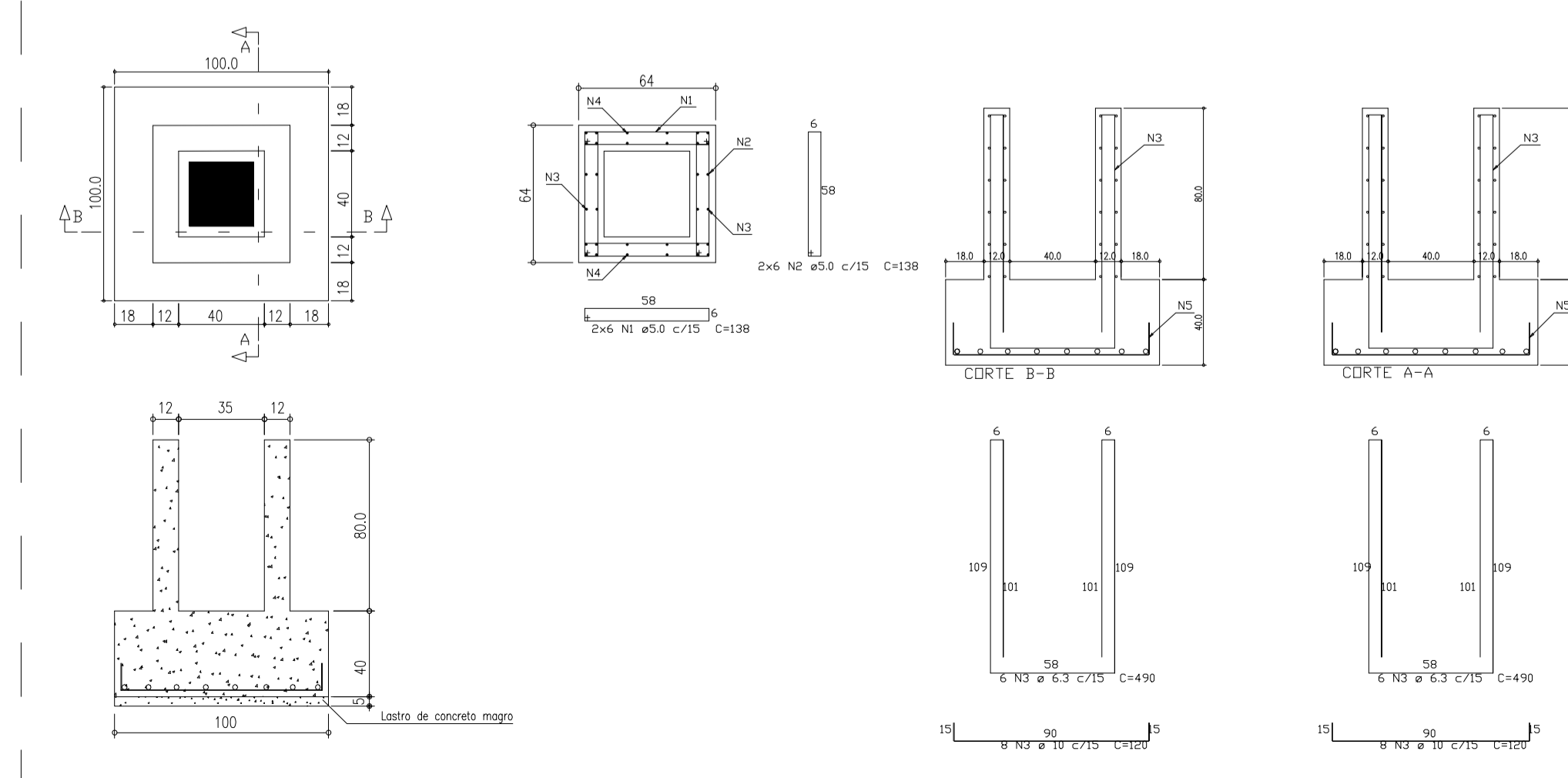
S23; S24; S25; S26; S27; S28;  
S29; S30; S31; S32; S33; S34



S01; S02; S03; S04; S05; S06; S07; S08;  
S09; S10; S11; S12; S13; S14; S15; S16;  
S17; S18; S19; S20; S21; S22



S50; S59; S60; S62; S63; S65; S66;  
S67; S68; S69; S70



Notas Gerais

- Materiais:
- Aço.....: CA50 e CA60
  - Concreto Estrutura....: 30 MPa (300 kgf/cm<sup>2</sup>)
  - Concreto Fundação....: 25 MPa (250 kgf/cm<sup>2</sup>)
  - Deve ser mantida cura úmida do concreto por 7 dias nos elementos pré-moldados
  - Só poderão ser executadas paredes após 28 dias da fabricação dos elementos pré-moldados
  - Deve ser utilizado espaçadores plásticos para garantir o recobrimento dos elementos pré-moldados
  - Deve ser prevista ligação entre os elementos pré-moldados com barras de aço e graute
  - Deve ser prevista a utilização de mastique elástico nas juntas entre os elementos pré-moldados
- Recobrimentos:
- Vigas.....: 2.5cm
  - Pilares.....: 2.5cm
  - Fundação.....: 5.0cm

PROJETO: PROJETO ESTRUTURA GINÁSIO  
DETALHAMENTO COBERTURA ESTRUTURA METÁLICA

PRANCHA: 01

EDSON WOLINSER  
PREFEITO MUNICIPAL

PETERSON FINKLER DE SOUZA  
ENGENHEIRO CIVIL

OBRA: PROJETO GINÁSIO DE ESPORTE DESENHO:

DISCRIMINAÇÃO: CORTES ÁREA: 1.635,73m<sup>2</sup>

DECLARO QUE A APROVAÇÃO DO PROJETO NÃO IMPLICA NO RECONHECIMENTO POR PARTE DA PREFEITURA DO DIREITO DE PROPRIEDADE DO TERRENO.