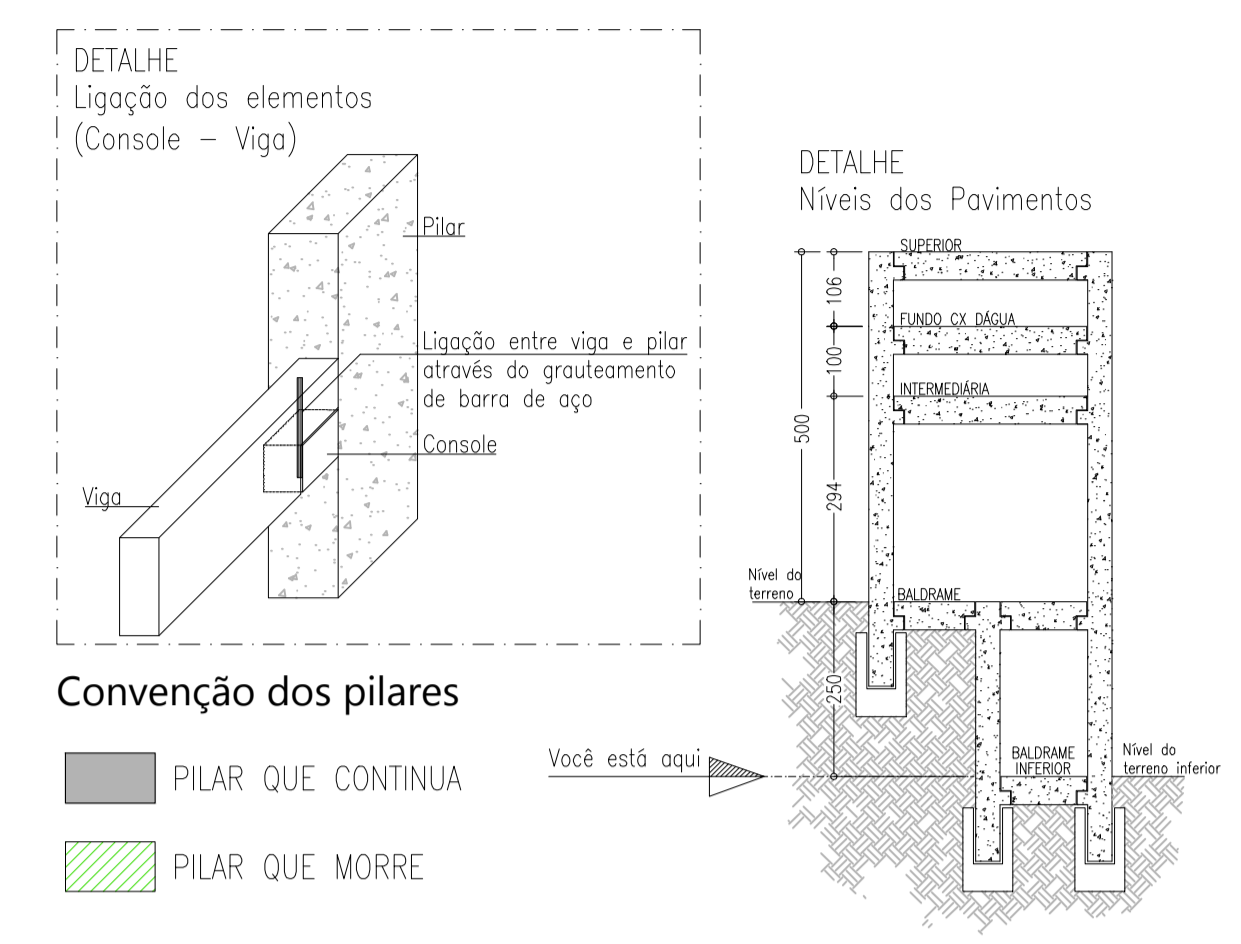
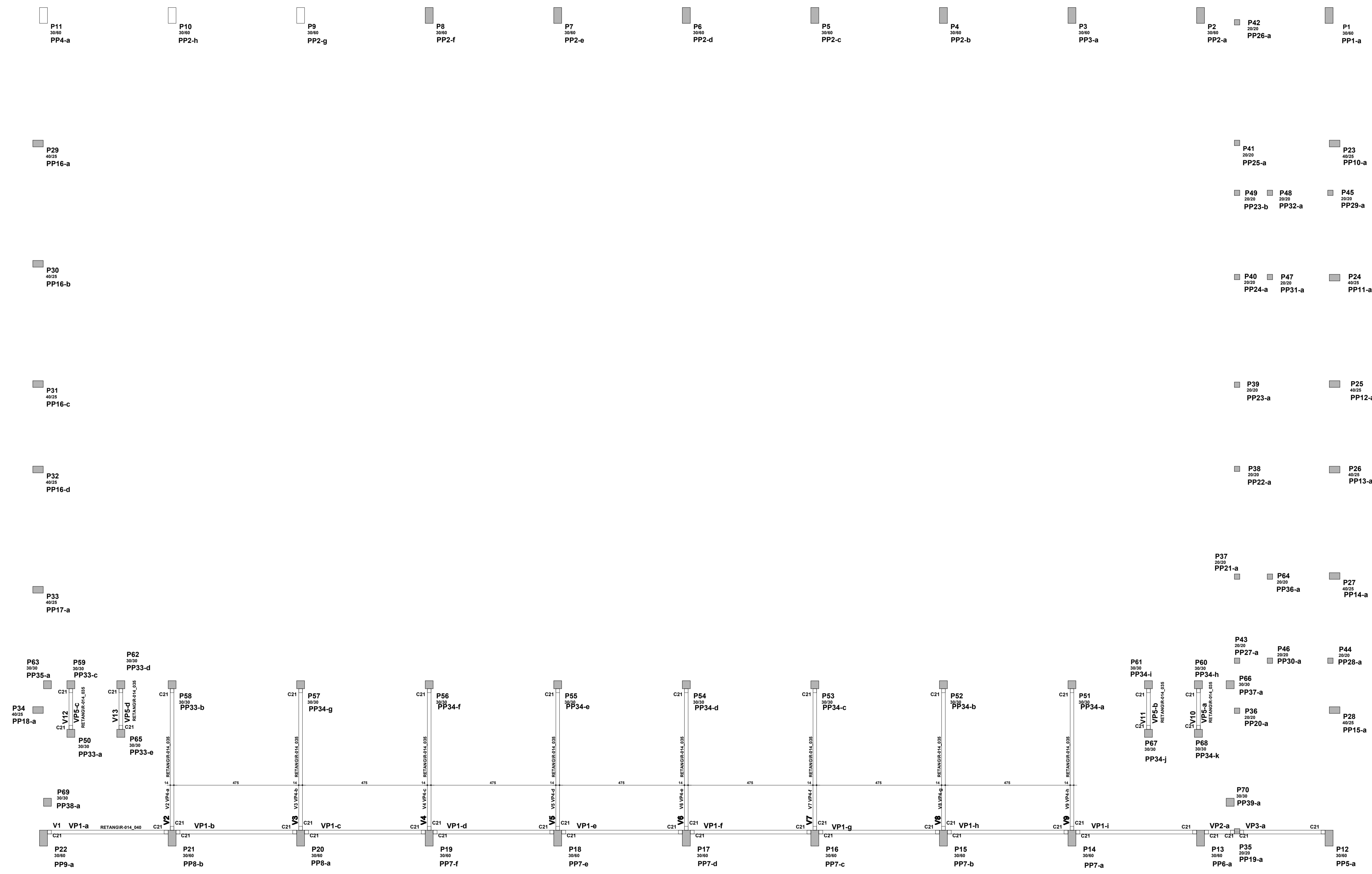
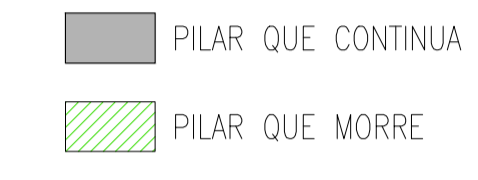


PRODUCED BY AN AUTODESK EDUCATIONAL PRODUCT

PRODUCED BY AN AUTODESK EDUCATIONAL PRODUCT



Convenção dos pilares



Notas Gerais

- Materiais:**
- Aço.....: CA50 e CA60
 - Concreto Estrutura....: 30 MPa (300 kgf/cm²)
 - Concreto Fundação....: 25 MPa (250 kgf/cm²)
- Recobrimentos:**
- Vigas.....: 2.5cm
 - Pilares.....: 2.5cm
 - Fundação.....: 5.0cm
- Deve ser mantida cura úmida do concreto por 7 dias nos elementos pré-moldados
 - Só poderão ser executadas paredes após 28 dias da fabricação dos elementos pré-moldados
 - Deve ser utilizado espaçadores plásticos para garantir o recobrimento dos elementos pré-moldados
 - Deve ser previsto ligação entre os elementos pré-moldados com barras de aço e graute
 - Deve ser prevista a utilização de mastiche elástico nas juntas entre os elementos pré-moldados

Planta de formas: Baldrame Baixo
Escala: 1:75

PROJETO: **PROJETO ESTRUTURA GINÁSIO**
PROJETO LOCAÇÃO DE PILARES

PRANCHA: **02**

EDSON WOLINGER
PREFEITO MUNICIPAL

PETERSON FINKLER DE SOUZA
ENGENHEIRO CIVIL

OBRA: PROJETO GINÁSIO DE ESPORTE

DESENHO:

DISCRIMINAÇÃO: CORTES

ÁREA: 1.635,73m²

DECLARO QUE A APROVAÇÃO DO PROJETO NÃO IMPLICA NO RECONHECIMENTO POR PARTE DA PREFEITURA DO DIREITO DE PROPRIEDADE DO TERRENO.