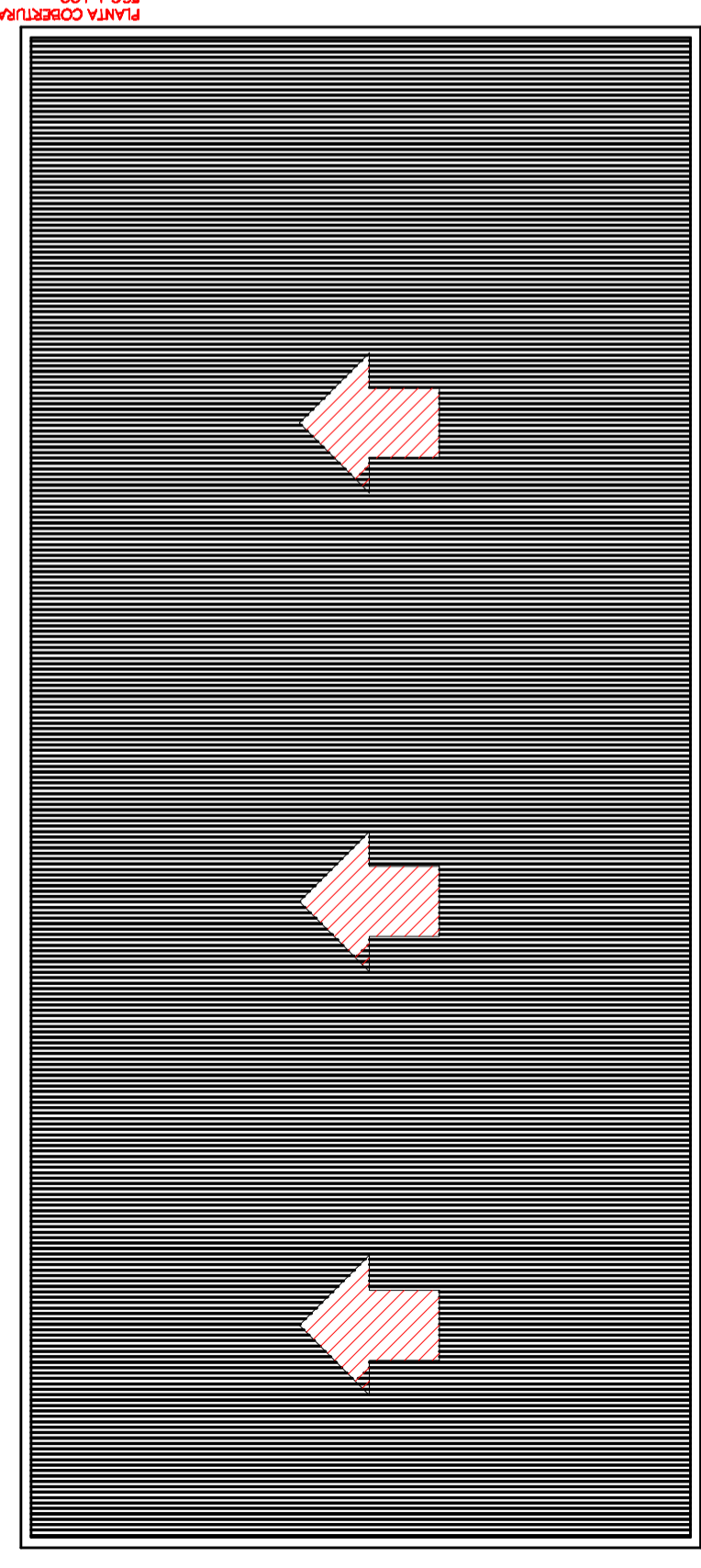


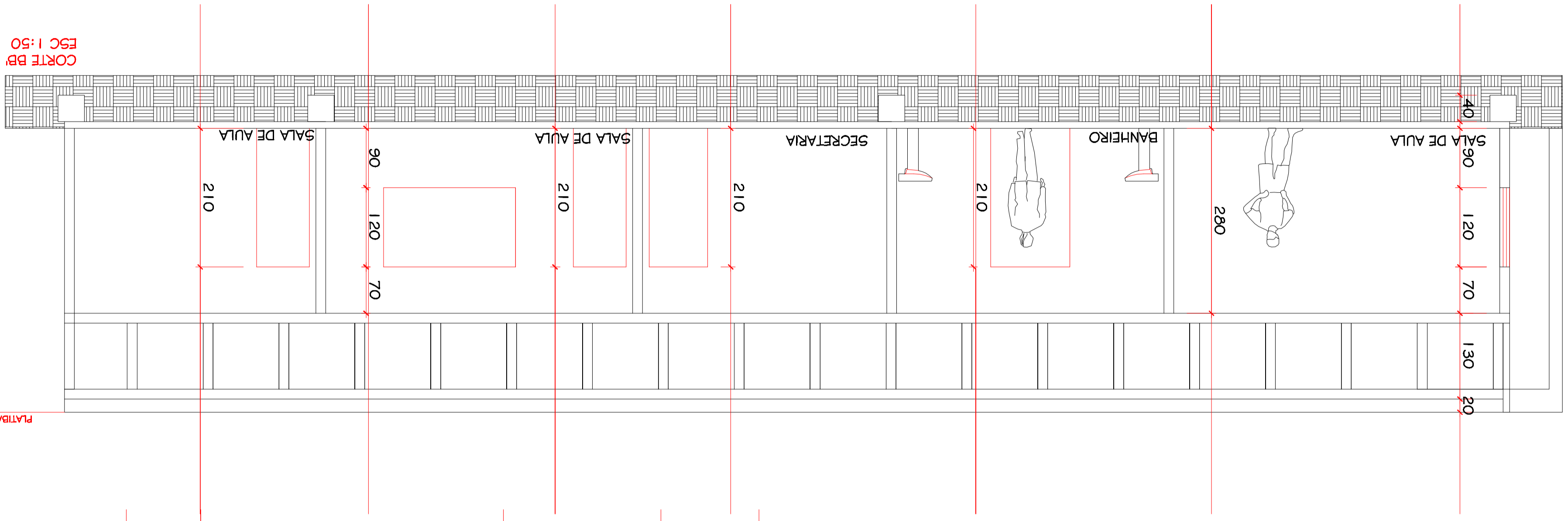
PLANTA BAIXA
a=214.62 m²
ESC: 1:50

TABELA DE ESQUADRIAS

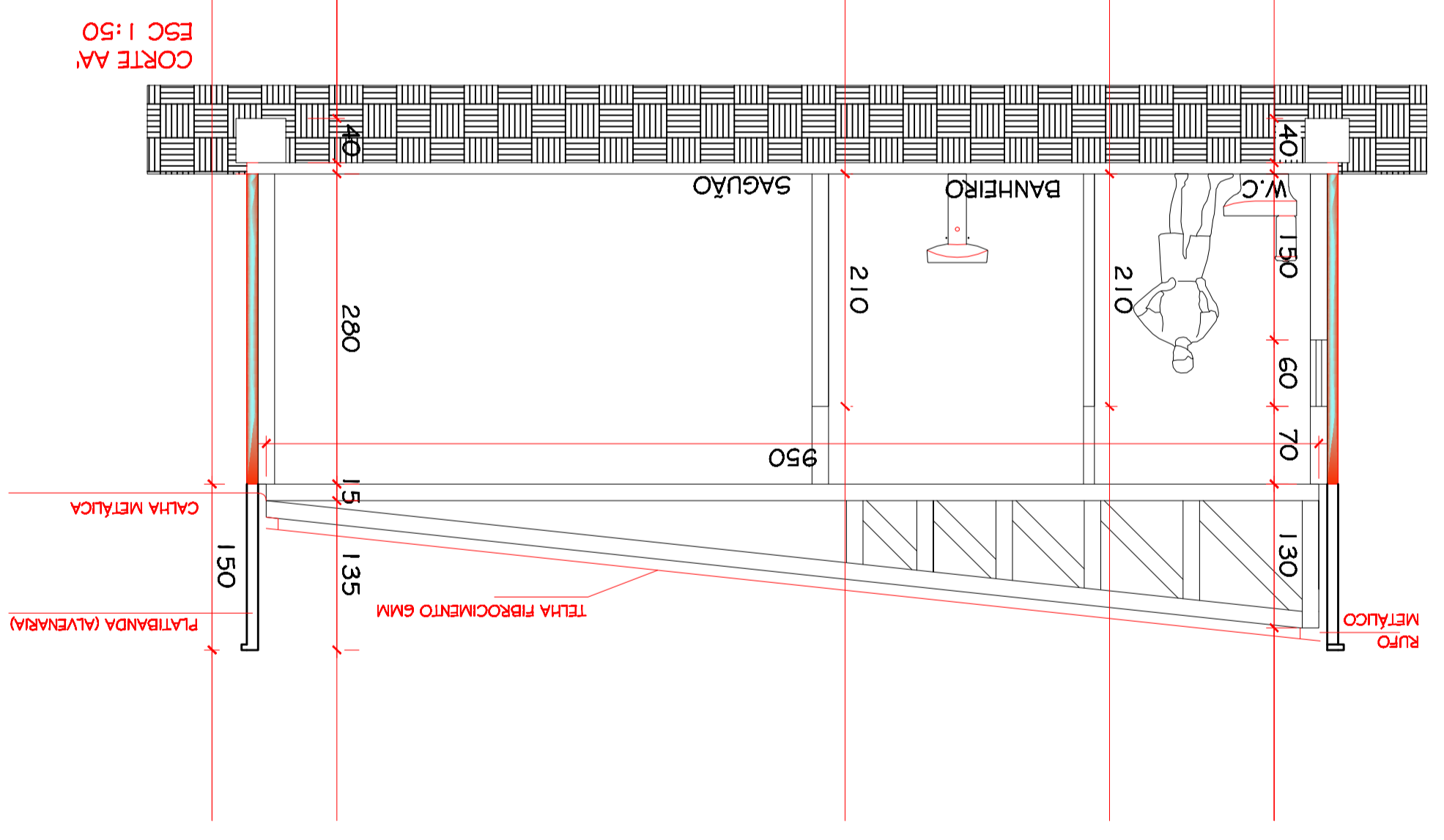
COD	TIPO	LAZURA	ALTURA	PAVIMENTO	MATERIAL	QTD	ÁREA (m²)
J1	Janela de correr e toldado	200	80	1	Alumínio e Vidro	3	2.40
J2	Janela de correr e toldado	150	80	1	Alumínio e Vidro	3	1.80
J3	Janela de correr e toldado	200	80	2	Alumínio e Vidro	2	2.40
J4	Janela de correr e toldado	80	100	8	Alumínio e Vidro	8	6.80
P1	Porta de vidro	210	-	1	-	1	1.80
P2	Porta de vidro	130	210	1	-	1	2.82
P3	Porta-janela e toldado	100	210	1	-	1	2.10



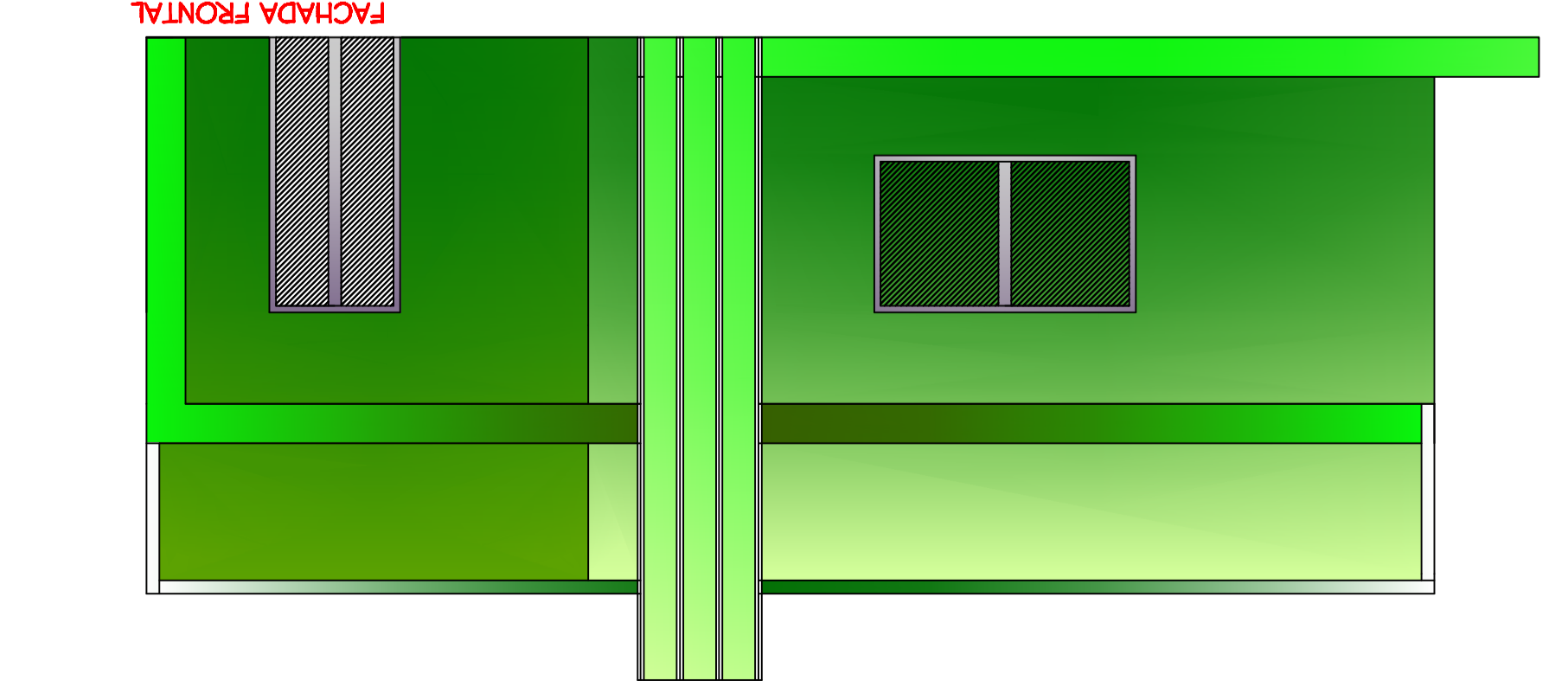
PLANTA COBERTURA
ESC: 1:100



CORTE BB
ESC: 1:50



CORTE AA
ESC: 1:50



FACHADA FRONTAL

Projeto Arquitetônico
 Rua Barão do Rio Branco, Ponte Alta, Santa Catarina
 Prefeitura Municipal de Ponte Alta
 DATA: 09/02/2022
 PROJETO:



PROJETO: *[Signature]*

LOCAL: Rua Barão do Rio Branco, Ponte Alta, Santa Catarina

INDICADA

DESENHISTA: Darci Lucas Picinini

DATA: 09/02/2022

PROJETO: *[Signature]*

LOCAL: Rua Barão do Rio Branco, Ponte Alta, Santa Catarina

INDICADA

DESENHISTA: Darci Lucas Picinini

DATA: 09/02/2022

PROJETO: *[Signature]*

LOCAL: Rua Barão do Rio Branco, Ponte Alta, Santa Catarina

INDICADA

DESENHISTA: Darci Lucas Picinini

DATA: 09/02/2022

PROJETO: *[Signature]*

LOCAL: Rua Barão do Rio Branco, Ponte Alta, Santa Catarina

INDICADA

DESENHISTA: Darci Lucas Picinini

DATA: 09/02/2022

PROJETO: *[Signature]*

LOCAL: Rua Barão do Rio Branco, Ponte Alta, Santa Catarina

INDICADA

DESENHISTA: Darci Lucas Picinini

DATA: 09/02/2022

PROJETO: *[Signature]*

LOCAL: Rua Barão do Rio Branco, Ponte Alta, Santa Catarina

INDICADA

DESENHISTA: Darci Lucas Picinini

DATA: 09/02/2022

PROJETO: *[Signature]*

LOCAL: Rua Barão do Rio Branco, Ponte Alta, Santa Catarina

INDICADA

DESENHISTA: Darci Lucas Picinini

DATA: 09/02/2022

PROJETO: *[Signature]*