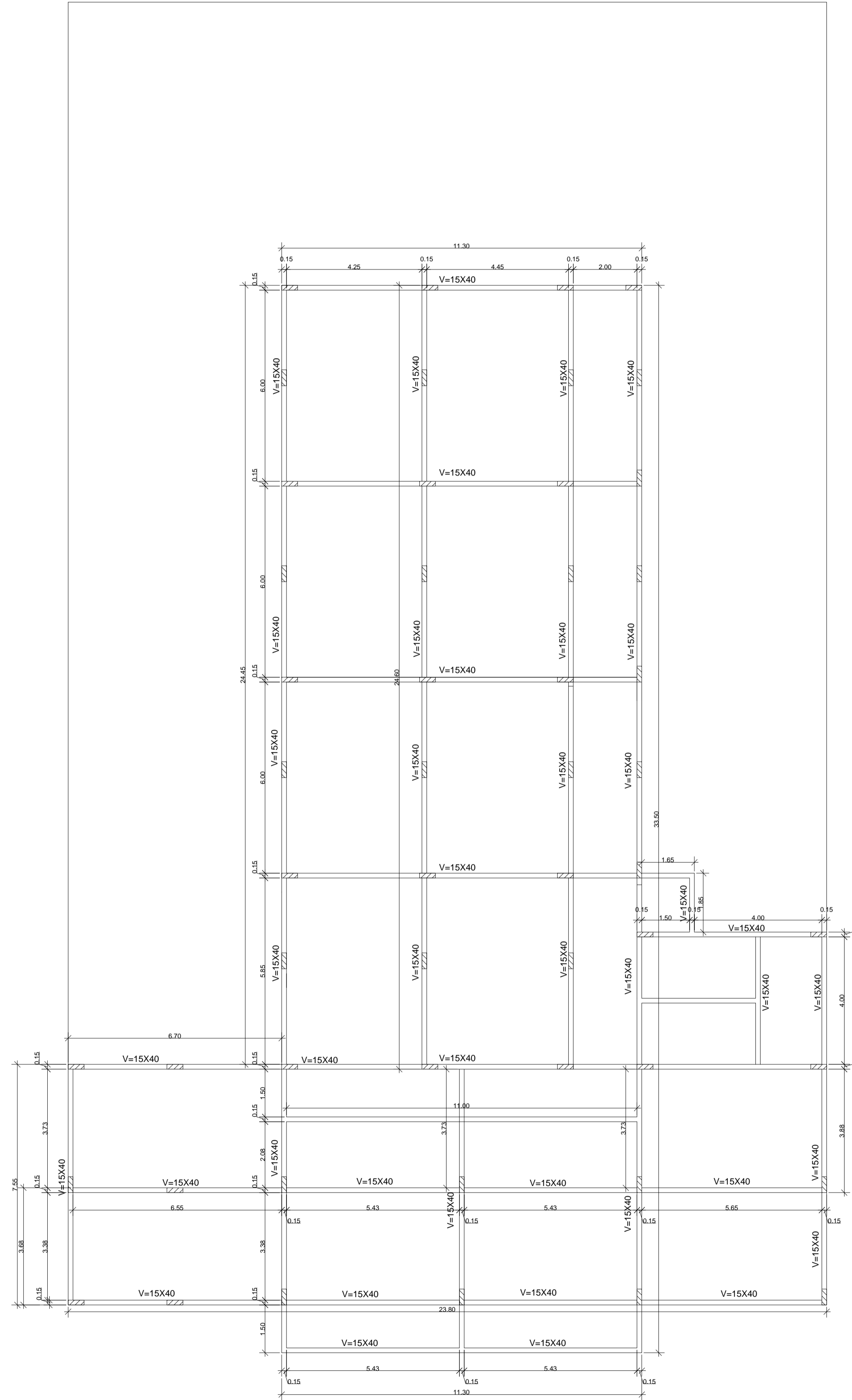
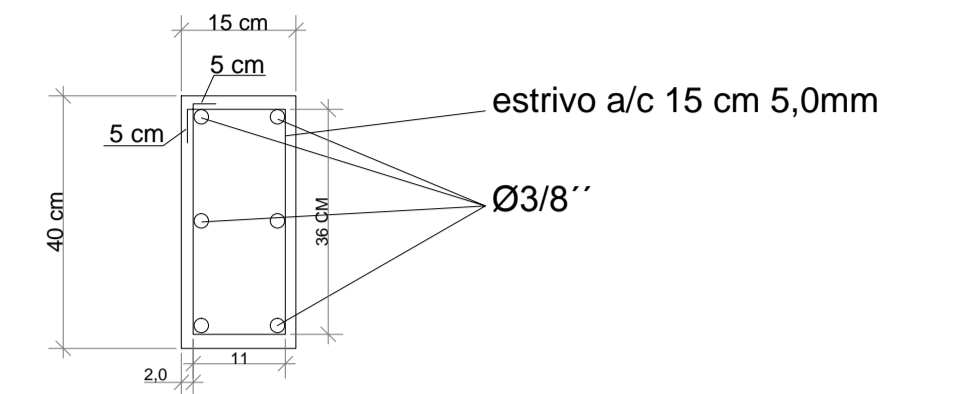


PLANTA LOCAÇÃO VIGAS TÉRREO ESC:1/50

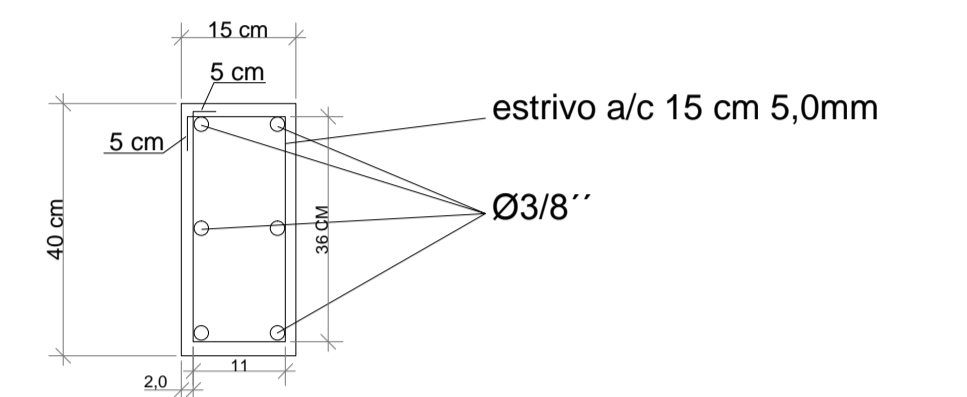


PLANTA LOCAÇÃO VIGAS SUPERIOR ESC:1/50

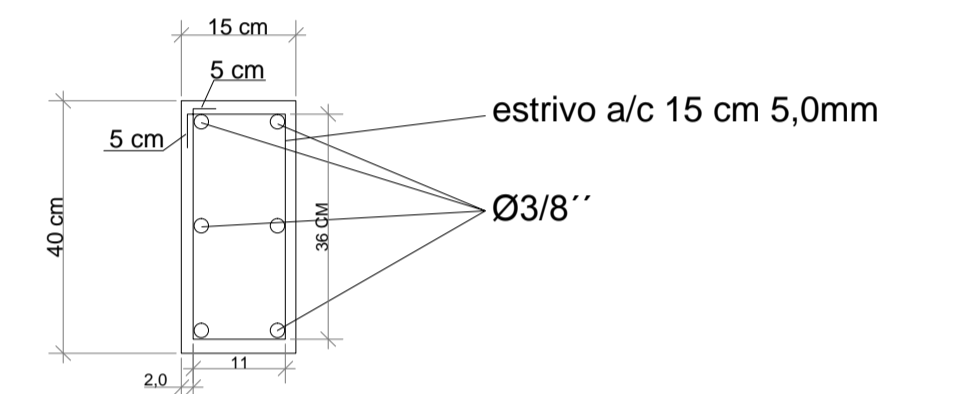
VIGAS PAV. SUPERIOR (15X40)



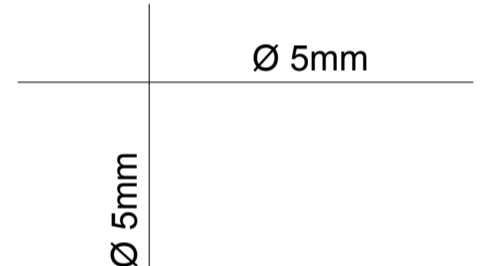
VIGAS TÉRREO (15X40)



VIGAS TDE COBERTURA (15X40)



MALHA LAJE



Ø 5mm

Ø 5mm

<p>PREFEITURA MUNICIPAL DE PONTE ALTA DO SUL RUA: 2021-0004 Endereço: Genésio A. da Rocha, nº 130 - Cidade: Ponte Alta do Sul Estado: Santa Catarina</p>	<p>ENGENHEIRO CIVIL</p> <p>Pietro Pinheiro de Souza Crec: 19821-L-0</p>	<p>ARQUITETA</p> <p>Estuani Wagner PEREIRA</p>
	<p>Secretaria Planejamento</p>	<p>BARRIO: Centro COLO: Ponte Alta do Sul UF: SC</p>
<p>TÍTULO DO PROJETO: Projeto de uma Escola Municipal de Ponte Alta do Sul</p>	<p>Área total construída=983,13M²</p>	<p>03</p>