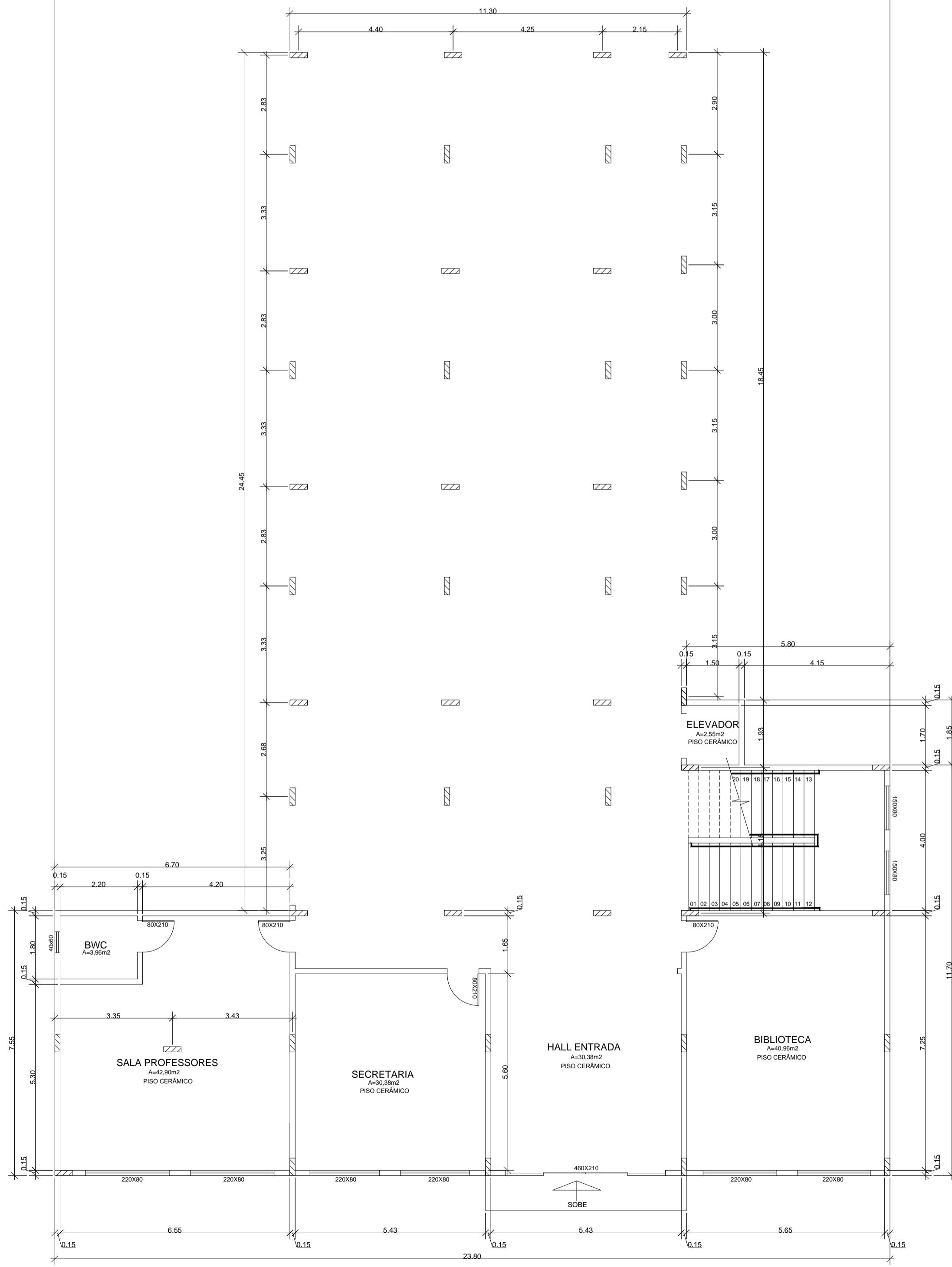
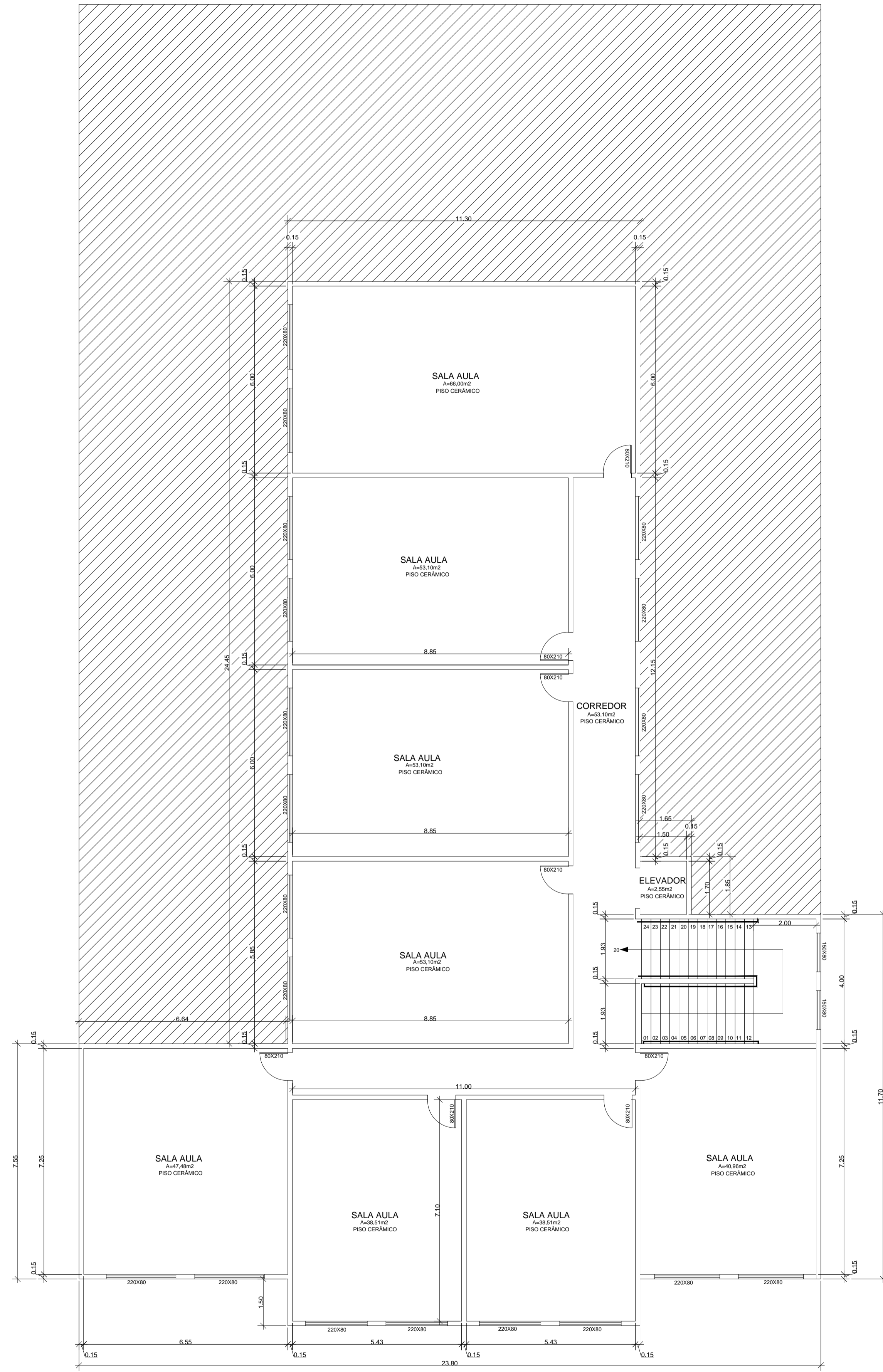


# EXISTENTE



PLANTA BAIXA TÉRREO ESC:1/50  
A=483,09 m<sup>2</sup>



PLANTA BAIXA SUPERIOR ESC:1/50  
A=500,04 m<sup>2</sup>

<p><b>PREFEITURA MUNICIPAL DE PONTE ALTA DO SUL</b> RUA: 2021-0054 Endereço: Geremias A. da Rocha, nº 130 - Cidade: Ponte Alta do Sul Estado: Santa Catarina</p>	<p>ENGENHEIRO CIVIL</p> <p><b>Felipe Fialho de Souza</b> Crec: 19821-0</p>	<p>ARQUITETA</p> <p><b>Estuênia Pereira</b></p>
	<p>SECRETARIA Planejamento</p>	<p>BARRIO: Centro COLO: Ponte Alta do Sul UF: SC</p>
<p>TÍTULO DO PROJETO: Projeto de uma Escola Municipal de Ponte Alta do Sul</p>		<p>ÁREA: 02</p>
<p>Área total construída=983,13M<sup>2</sup></p>		<p>DATA DE EMISSÃO: 01/05/2022</p>