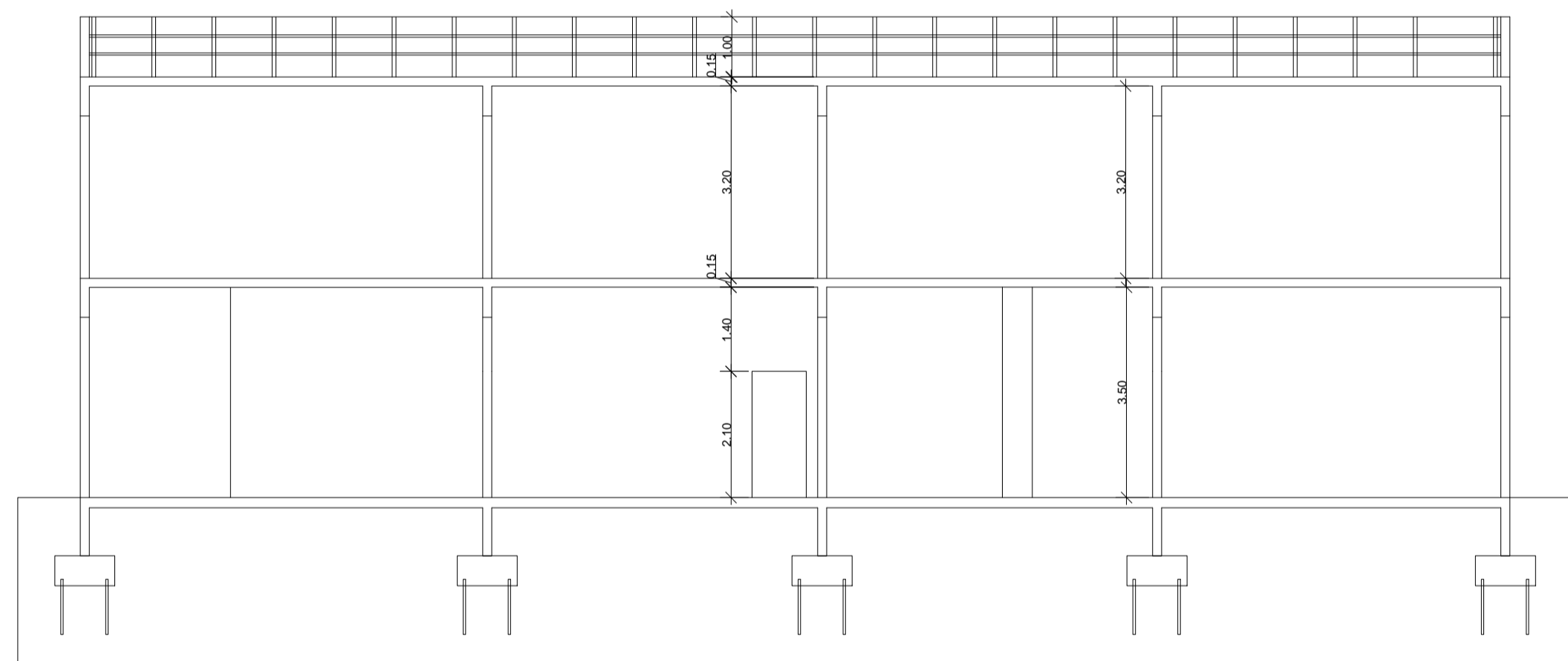
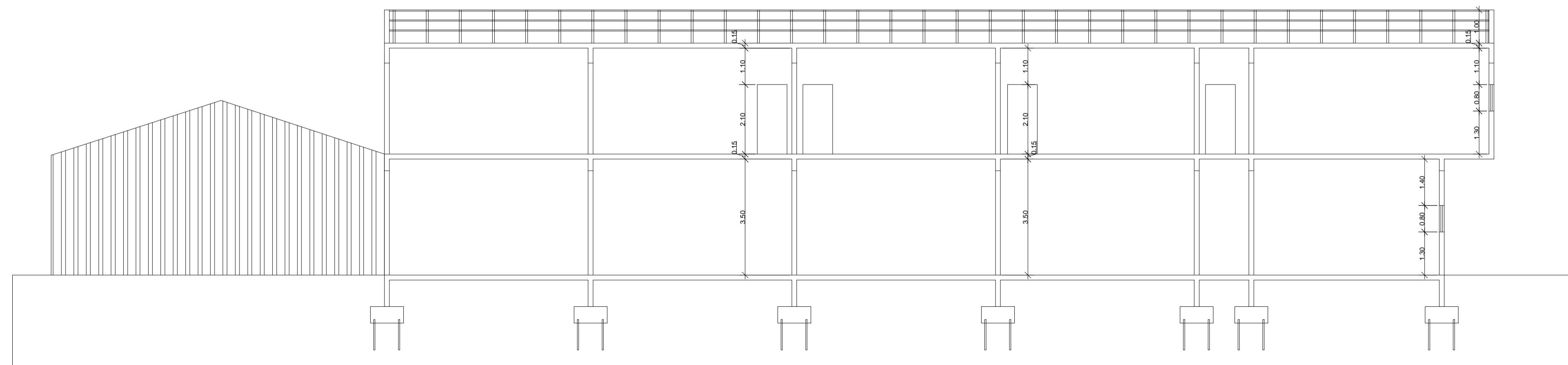


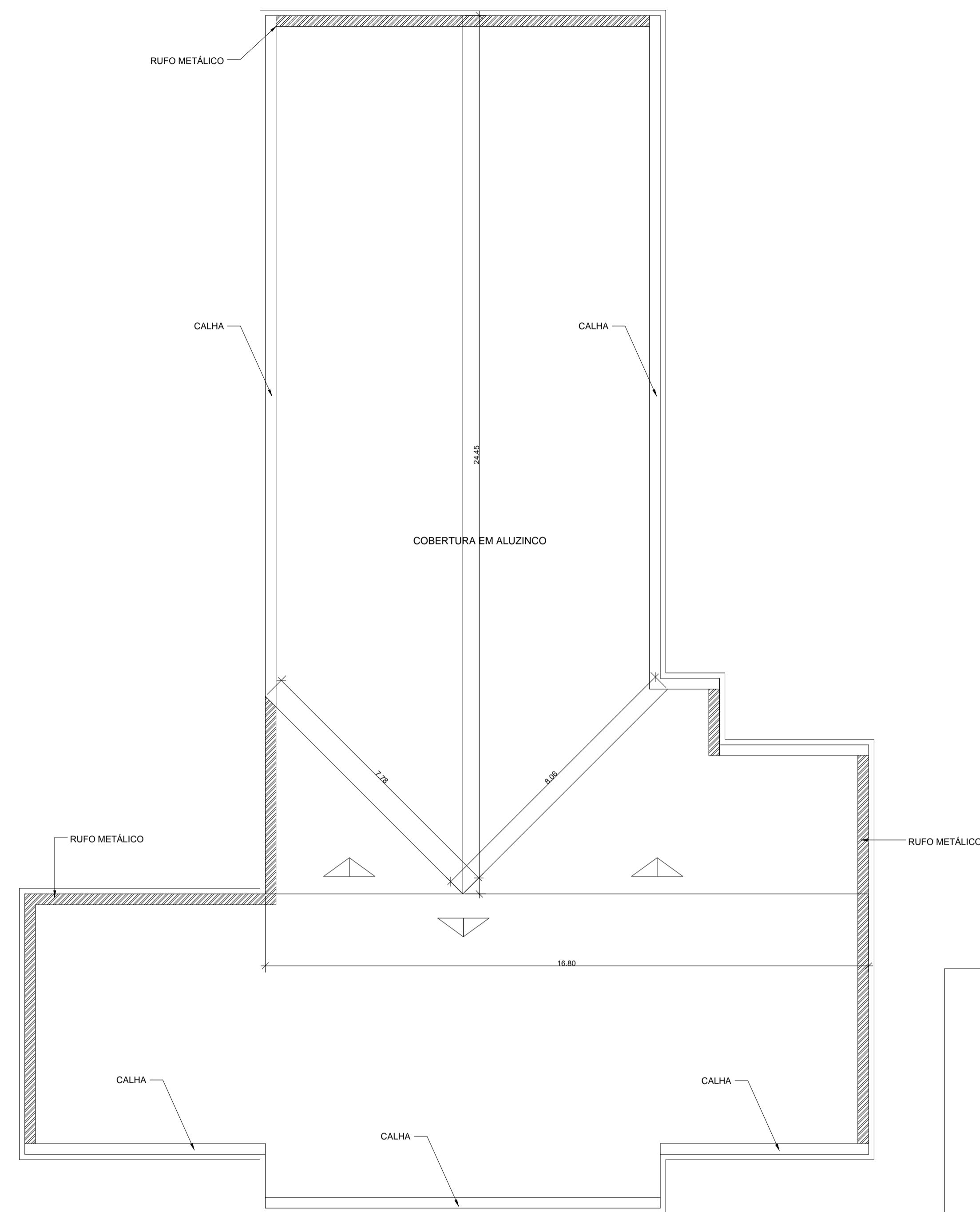
FACHADA FRONTAL ESC:1/50




CORTE "A,A" ESC:1/50



CORTE "B,B" ESC:1/50



COBERTURA ESC:1/50

 <b>PREFEITURA MUNICIPAL DE PONTE ALTA DO SUL</b> ADM. 2021-2024 Endereço: Getúlio A. da Rocha, nº 130 - Cidade: Ponte Alta do Sul - Estado: Santa Catarina	ENGENHEIRO CIVIL Fátima Fátima de Souza Crec: 19824-D	ARQUITETA Estúdios P&P P&P
	Secretaria Planejamento	BARRIO: Centro COLO: Ponte Alta do Sul UF: SC
TÍTULO DO PROJETO: Projeto de uma Escola Municipal de Ponte Alta do Sul	CONTEÚDO DA FOLHA: CORTES, FACHADA E COBERTURA	FOLHA: 01
Área total construída=983,13M²	DATA DE EMISSÃO: 01/05/2022	01