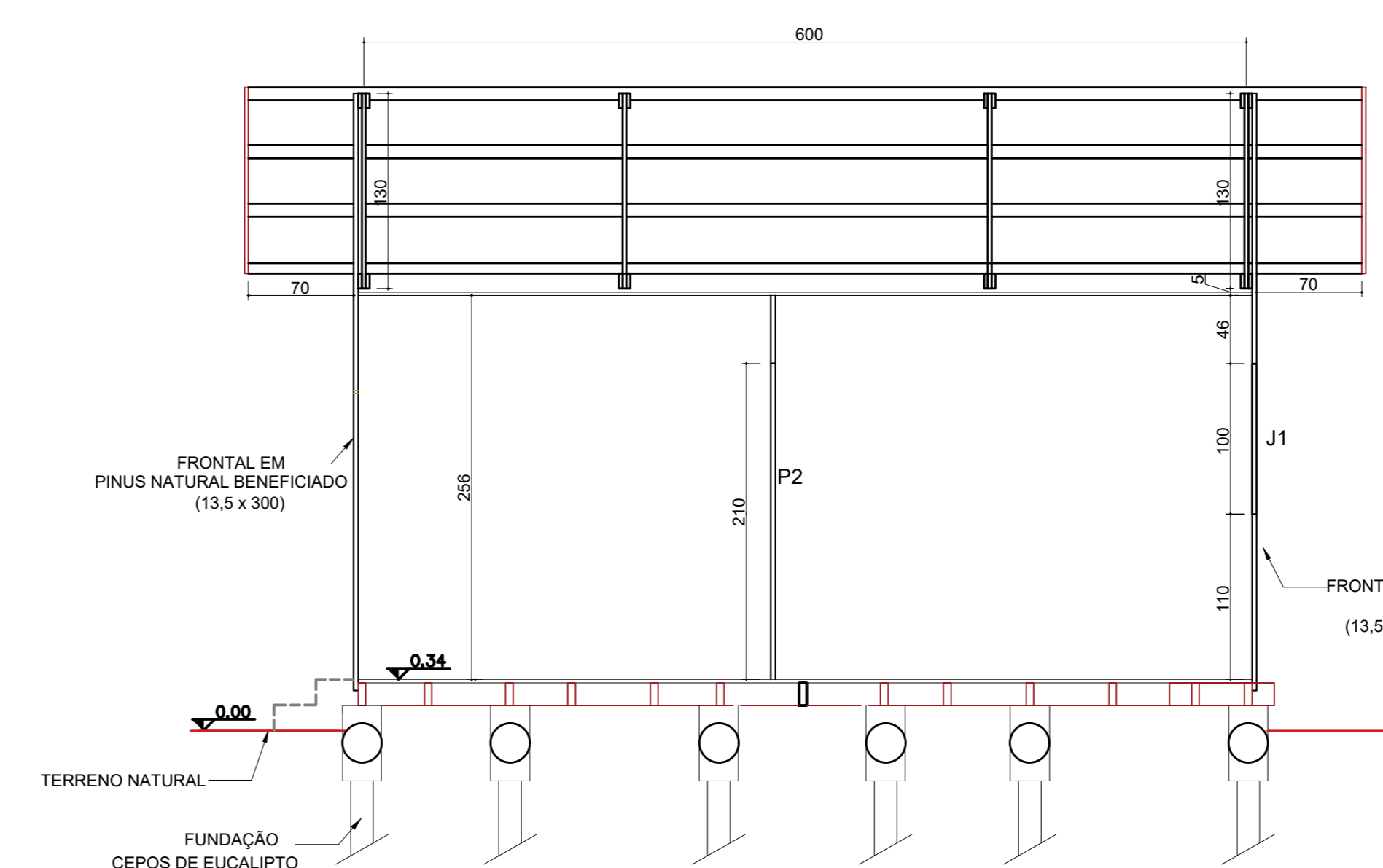
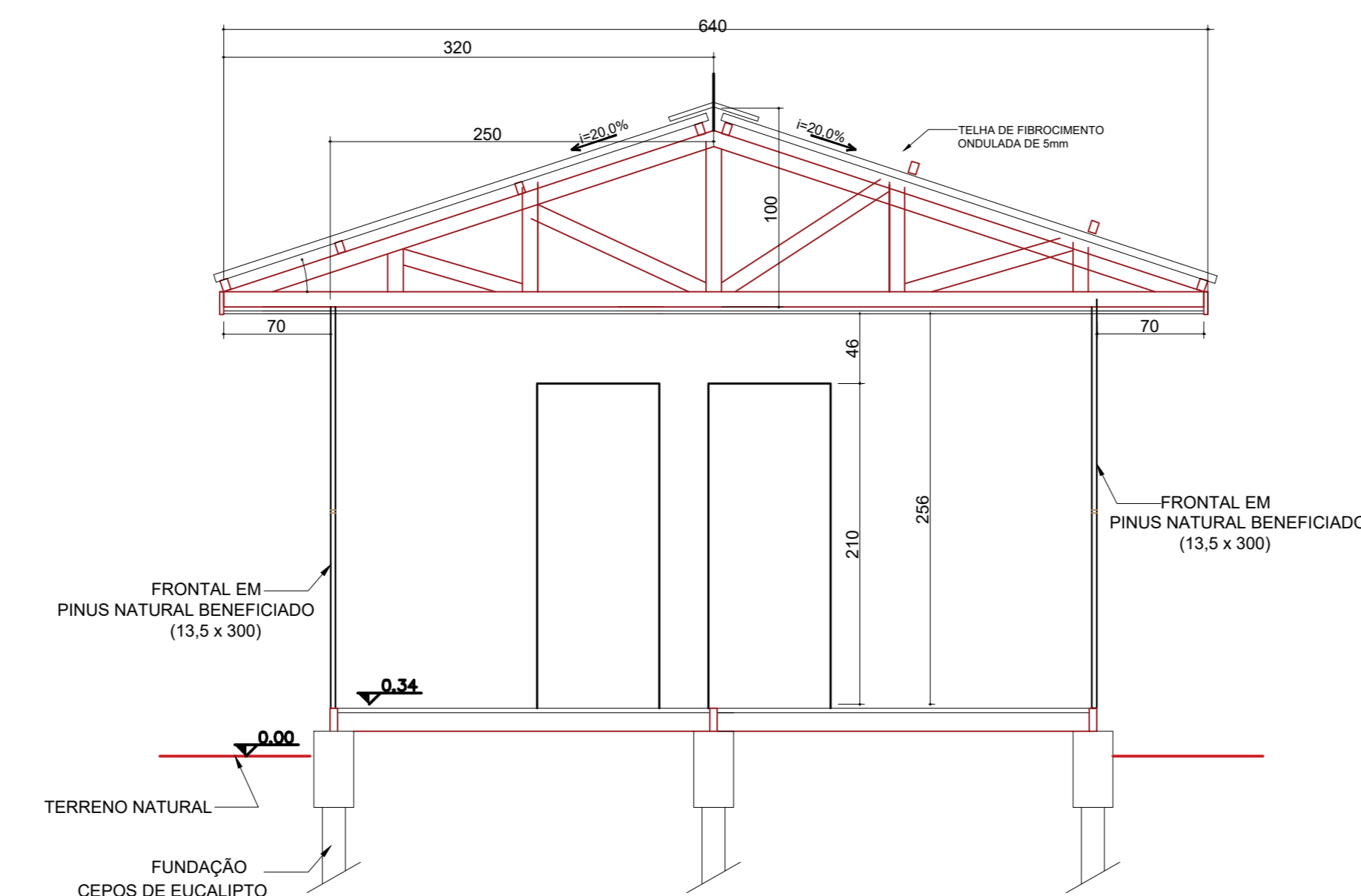
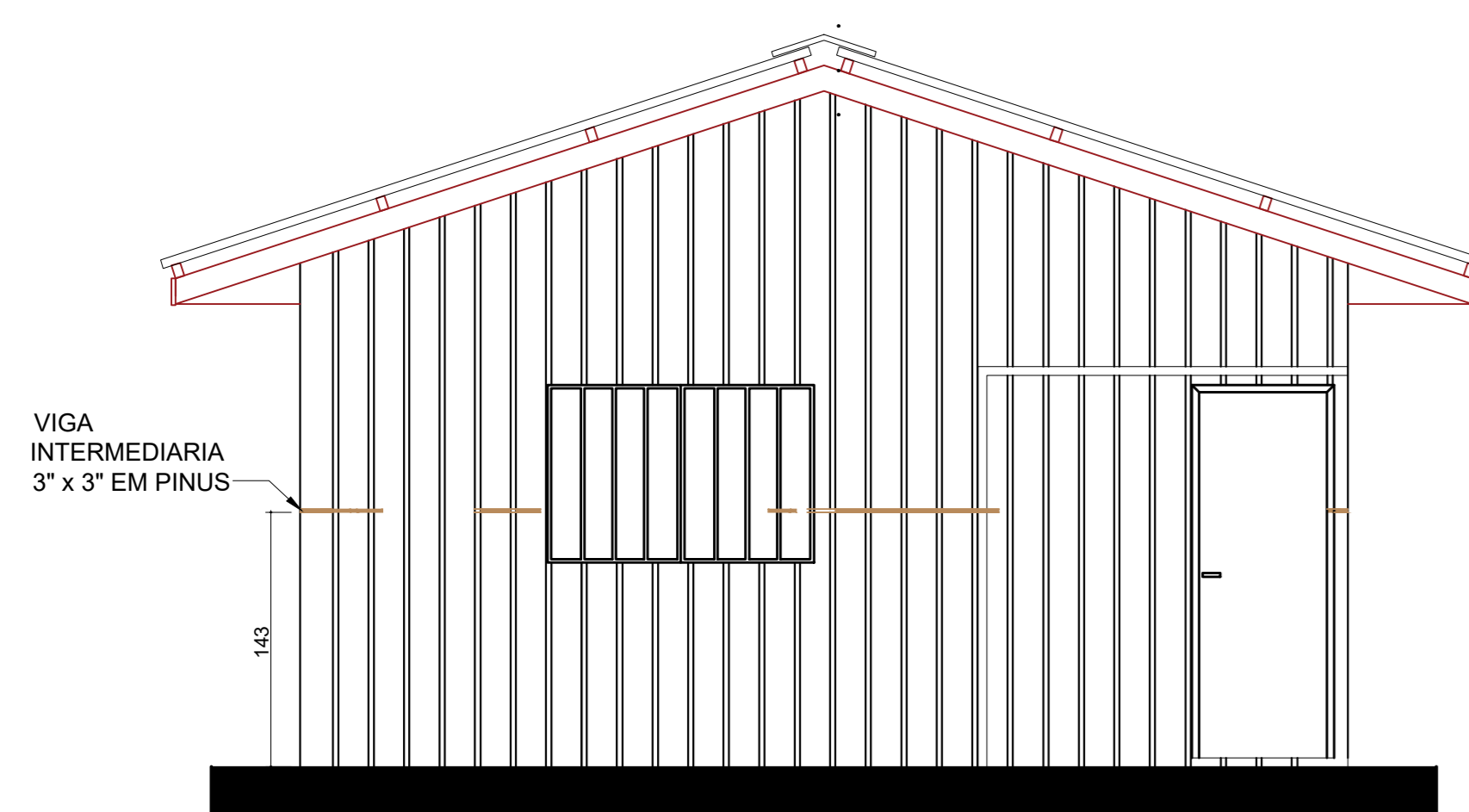
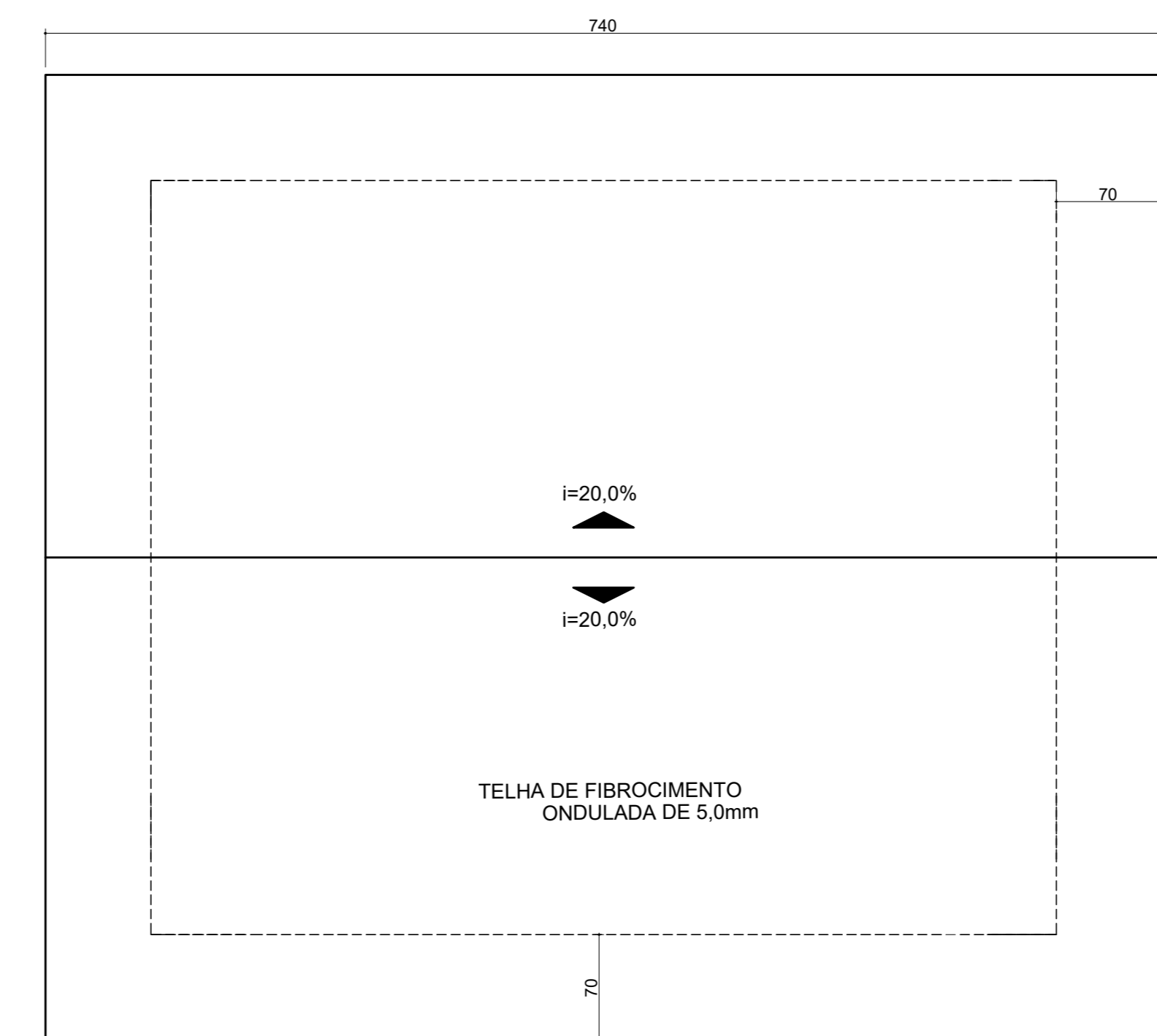


Quadro de esquadria de janela					
Esquadria	Largura (cm)	Altura (cm)	Peitoril (cm)	Tipo	Quantidade
J1	150	100	110	Correr	1
J2	120	100	110	Correr	2

Quadro de esquadria de porta					
Esquadria	Largura (cm)	Altura (cm)	Tipo	Quantidade	
P1	80	210	Abri - Externa	1	
P2	80	210	Abri - Interna	2	



## PREFEITURA MUNICIPAL DE PONTE ALTA

Endereço da Obra: DIVERSOS LOCAIS DO MUNICÍPIO DE PONTE ALTA-SC  
 Etapa: Licitação

Desenho:  
 Arquivo: CASA DE MADEIRA 30 MF FINAL.DWG

PETERSON FINKLER DE SOUZA  
 Engenheiro Civil - CREA/SC: 59821-0  
 Responsável Técnico  
 Data: 02/11/2021

Projeto: Peterson  
 Área a Construir: 30,00m<sup>2</sup>  
 Conteúdo:  
 - Planta Baixa  
 - Cortes AA, BB  
 - Fachada  
 - Planta de Cobertura  
 Prancha: 01/01  
 ARQUITETÔNICO

OS DIREITOS AUTORAIS DESTES PROJETOS SÃO RESERVADOS, É PROIBIDO SUA REPRODUÇÃO, MODIFICAÇÃO, ALTERAÇÃO EM SUA UTILIZAÇÃO INDEVIDA. LEI 7968 Art. 25.