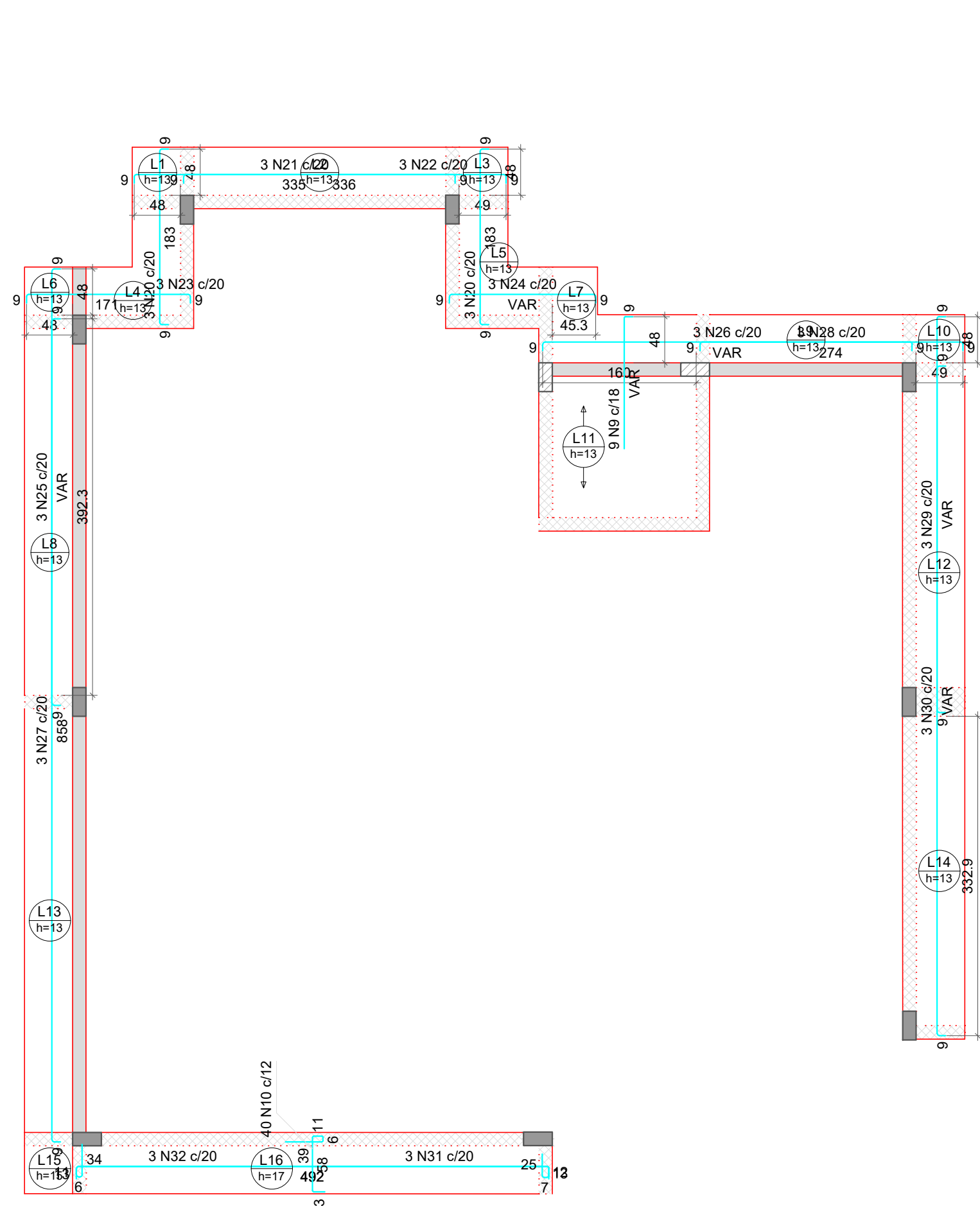


Armação positiva das lajes do pavimento Cobertura

escala 1:50



Armação negativa das lajes do pavimento Cobertura

escala 1:50

RELAÇÃO DO AÇO

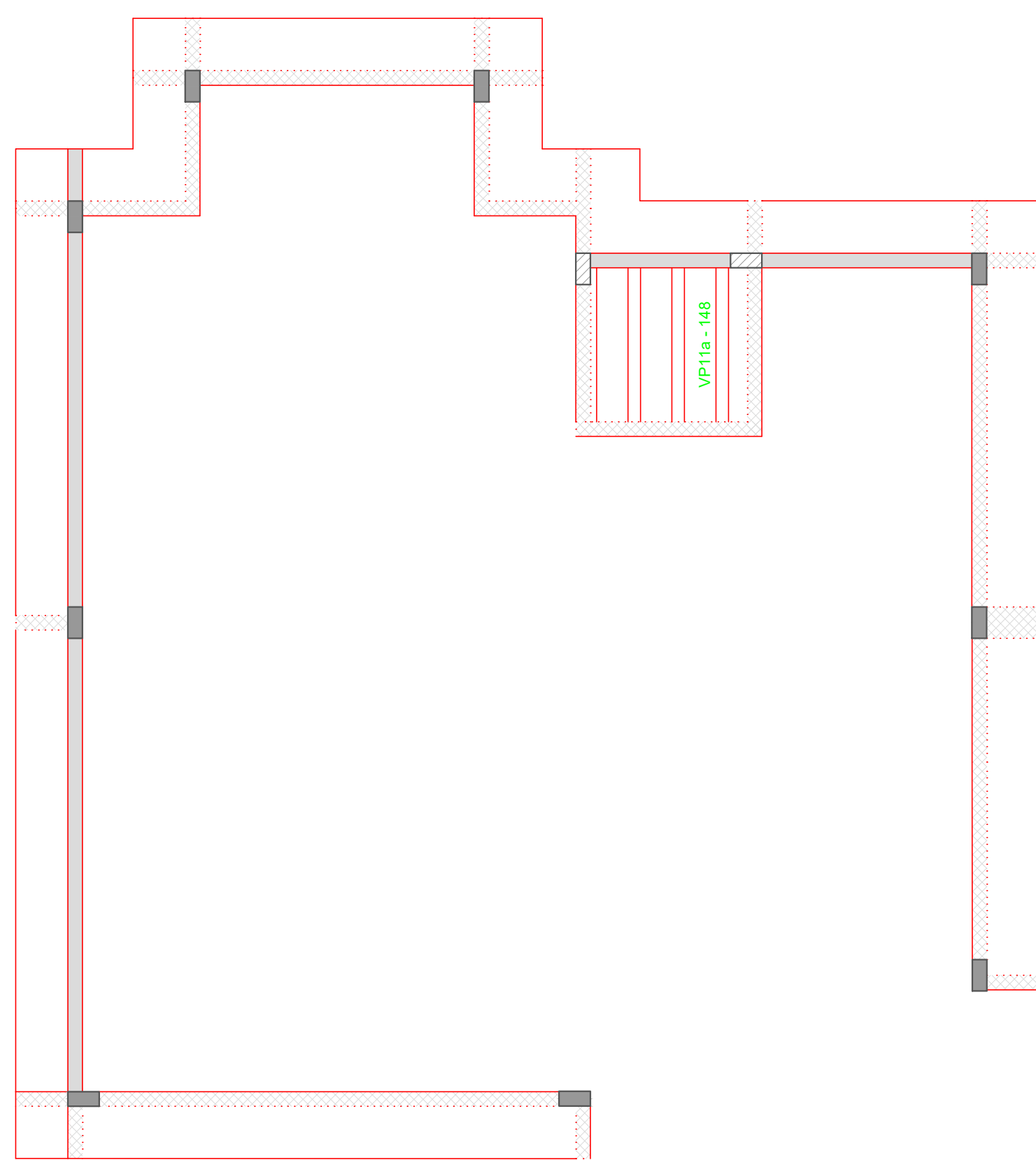
Negativos		Positivos			
AÇO	N	DIAM (mm)	QUANT	C.UNIT (cm)	C.TOTAL (cm)
CA60	1	5.0	98	59	5782
	2	5.0	25	61	1525
	3	5.0	5	VAR	VAR
	4	5.0	8	VAR	VAR
	5	5.0	6	VAR	VAR
	6	5.0	4	VAR	VAR
	7	5.0	4	224	896
	8	5.0	17	60	1020
CA50	9	6.3	9	VAR	VAR
	10	6.3	40	121	4840
	11	6.3	4	286	1144
	12	6.3	8	VAR	VAR
	13	6.3	7	VAR	VAR
	14	6.3	4	405	1620
	15	6.3	4	342	1368
	16	6.3	4	465	1860
	17	6.3	4	340	1360
	18	6.3	26	60	1560
	19	8.0	3	495	1485
	20	10.0	6	196	1176
	21	10.0	3	348	1044
	22	10.0	3	349	1047
	23	10.0	3	184	552
	24	10.0	3	VAR	VAR
	25	10.0	3	VAR	VAR
	26	10.0	3	VAR	VAR
	27	10.0	3	871	2613
	28	10.0	3	287	861
	29	10.0	3	VAR	VAR
	30	10.0	3	VAR	VAR
	31	10.0	3	547	1641
	32	10.0	3	540	1620

RESUMO DO AÇO

AÇO	DIAM (mm)	C.TOTAL (m)	PESO + 10% (kg)
CA50	6.3	164.1	44.2
	8.0	14.8	6.4
	10.0	170.6	115.7
CA60	5.0	112.8	19.1

PESO TOTAL (kg)	
CA50	166.3
CA60	19.1

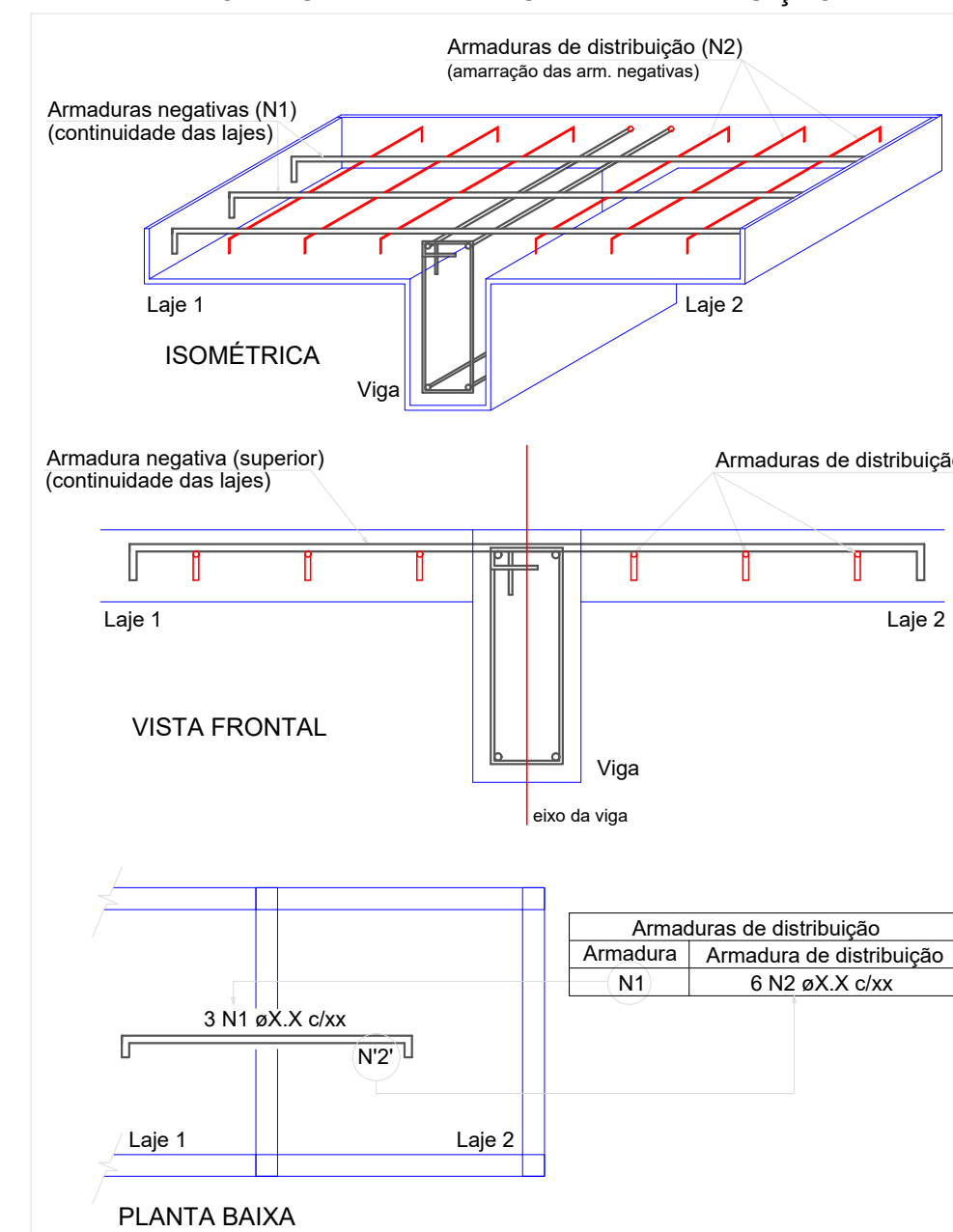
Volume de concreto (C-30) = 2,28 m³
Área de forma = 20,74 m²



Planta de vigotas pré-moldadas

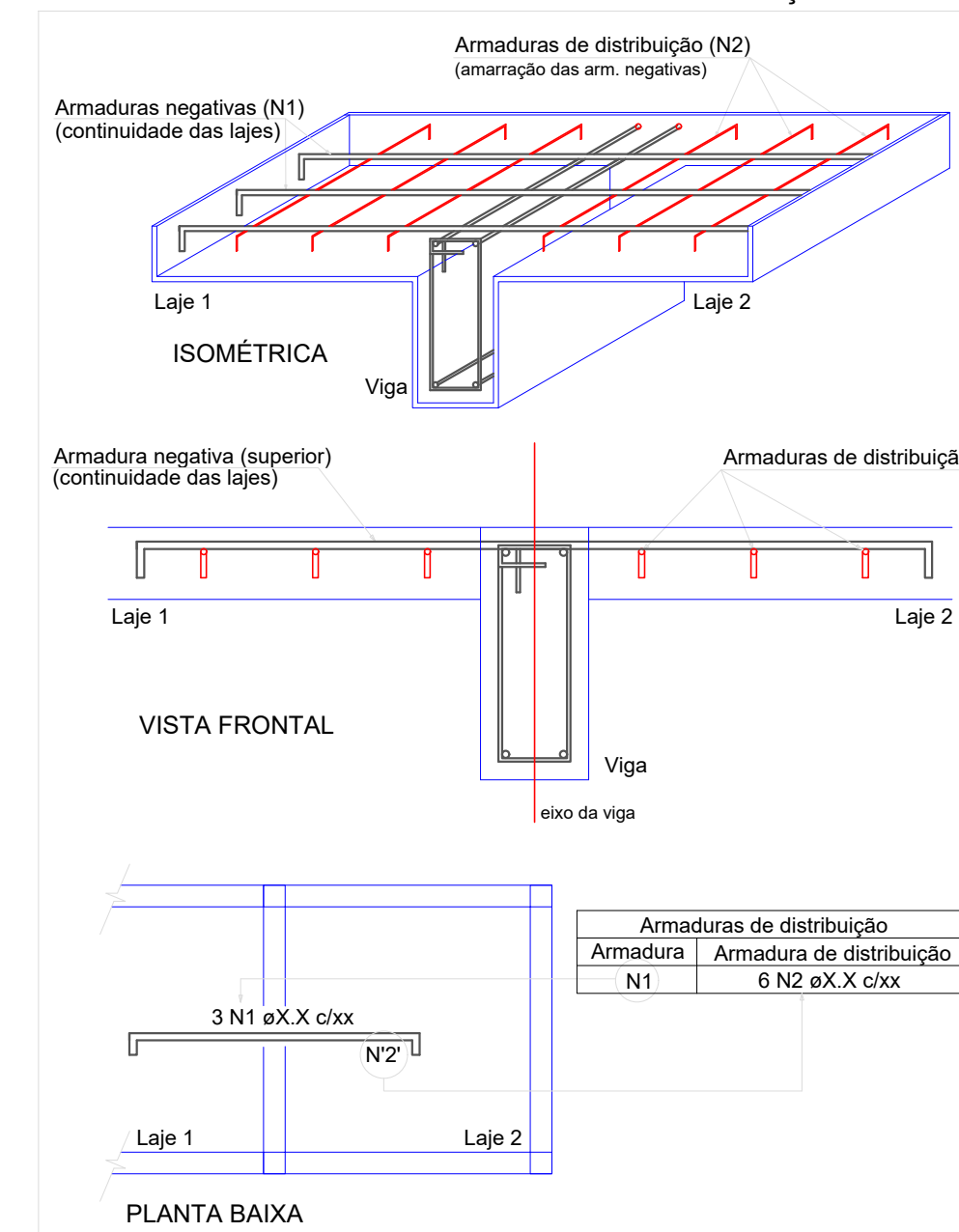
escala 1:50

DETALHE DA ARMADURA SUPERIOR DE CONTINUIDADE DA LAJE E MONTAGEM DA ARMADURA DE DISTRIBUIÇÃO



NOTA: A ARMADURA DE DISTRIBUIÇÃO DAS CONTINUIDADES DEVE SER ININTERRUPTA E COM TRASPASSE (CASO HAJA EMENDAS).

DETALHE DA ARMADURA SUPERIOR DE CONTINUIDADE DA LAJE E MONTAGEM DA ARMADURA DE DISTRIBUIÇÃO



NOTA: A ARMADURA DE DISTRIBUIÇÃO DAS CONTINUIDADES DEVE SER ININTERRUPTA E COM TRASPASSE (CASO HAJA EMENDAS).

PMSJ:

DESENVOLVIMENTO E GERENCIAMENTO

GABINETE DO DEPUTADO
MARCUS MACHADO



RUA MINISTRO PEDRO DE TOLEDO, 218 SALA 01
CORAL - LAGES - SC CEP: 88509-520
FONE: (49) 0000-0000

PROJETO:
PROJETO ESTRUTURAL

RESPONSÁVEL TÉCNICO:
FRANCIELY REGINA DOS SANTOS VIEIRA
ARQUITETA E URBANISTA

MICHELE PILAR APOLLINARIO
ENG. CIVIL

PROPRIETÁRIO DO EMPREENDIMENTO:
MUNICÍPIO DE PONTE ALTA
Rua Geremias Alves da Rocha, nº 130 - Centro

CONTEÚDO:
DETALHAMENTO LAJE

OBS.:
CAPELA MORTUÁRIA
ÁREA DE EDIFICAÇÃO: 74,60 m²

ENDEREÇO:
RUA ITAPEMA, S/Nº - BAIRRO VILA NOVA - PONTE ALTA/SC

DESENVOLVIMENTO:
CRISTINA MARIA MAZIERO DE LIZ - TEC. EM EDIFICAÇÕES

DATA:
SET
2021

Nº DO DESENHO:
EST
04/09