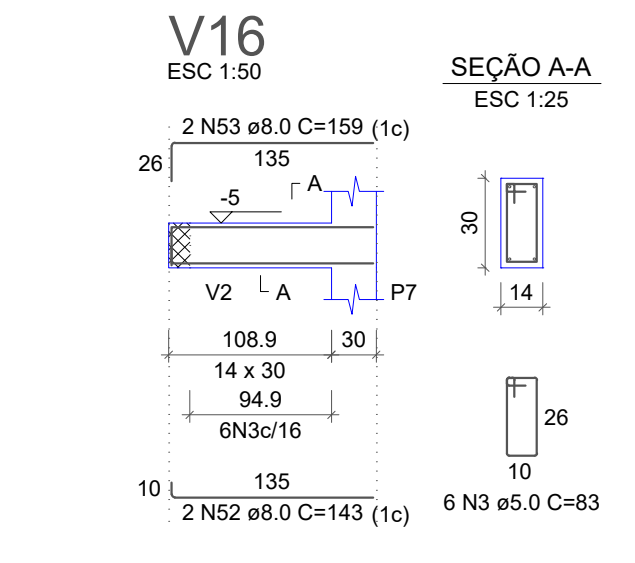


ÇO	N	DIAM (mm)	QUANT	C.UNIT (cm)	C.TOTAL (cm)
CA60	1	5.0	251	79	19829
	2	5.0	2	87	174
	3	5.0	142	83	11786
	4	5.0	2	110	220
	5	5.0	30	85	2550
	6	5.0	2	241	492
	7	5.0	2	115	230
	8	5.0	2	70	140
	9	5.0	2	201	402
	10	5.0	2	148	296
	11	5.0	2	82	164
	12	5.0	2	94	188
	13	8.0	2	302	604
14	8.0	4	125	500	
15	8.0	2	129	258	
16	8.0	2	159	318	
17	8.0	2	114	228	
18	8.0	2	144	288	
19	8.0	2	196	392	
20	8.0	2	263	526	
21	8.0	2	405	810	
22	8.0	2	172	344	
23	8.0	2	231	462	
24	8.0	2	249	498	
25	8.0	8	80	640	
26	8.0	2	496	992	
27	8.0	2	150	300	
28	8.0	2	111	222	
29	8.0	2	171	342	
30	8.0	4	182	728	
31	8.0	2	202	404	
32	8.0	2	225	450	
33	8.0	2	233	466	
34	8.0	2	125	250	
35	8.0	1	49	49	
36	8.0	3	52	156	
37	8.0	1	82	82	
38	8.0	2	91	273	
39	8.0	2	206	412	
40	8.0	4	495	1980	
41	8.0	2	350	700	
42	8.0	1	110	110	
43	8.0	2	365	730	
44	8.0	2	121	242	
45	8.0	2	146	292	
46	8.0	2	455	910	
47	8.0	2	396	792	
48	8.0	2	149	298	
49	8.0	1	140	140	
50	8.0	2	280	560	
51	8.0	2	143	286	
52	8.0	2	143	286	
53	8.0	2	159	318	
54	8.0	2	142	284	
55	8.0	2	157	314	
56	8.0	2	473	946	
57	8.0	1	123	123	
58	8.0	1	113	113	
59	8.0	2	491	982	
60	8.0	2	378	756	
61	8.0	2	97	194	
62	8.0	2	436	872	
63	8.0	2	413	826	
64	8.0	2	113	226	
65	8.0	2	277	554	
66	8.0	2	106	212	
67	8.0	3	121	363	
68	8.0	2	67	134	
69	8.0	2	105	210	
70	8.0	2	178	356	
71	8.0	2	209	418	
72	8.0	2	345	690	
73	8.0	2	346	692	
74	8.0	1	83	83	
75	8.0	4	148	592	
76	8.0	1	175	175	
77	8.0	2	270	540	
78	10.0	2	156	312	



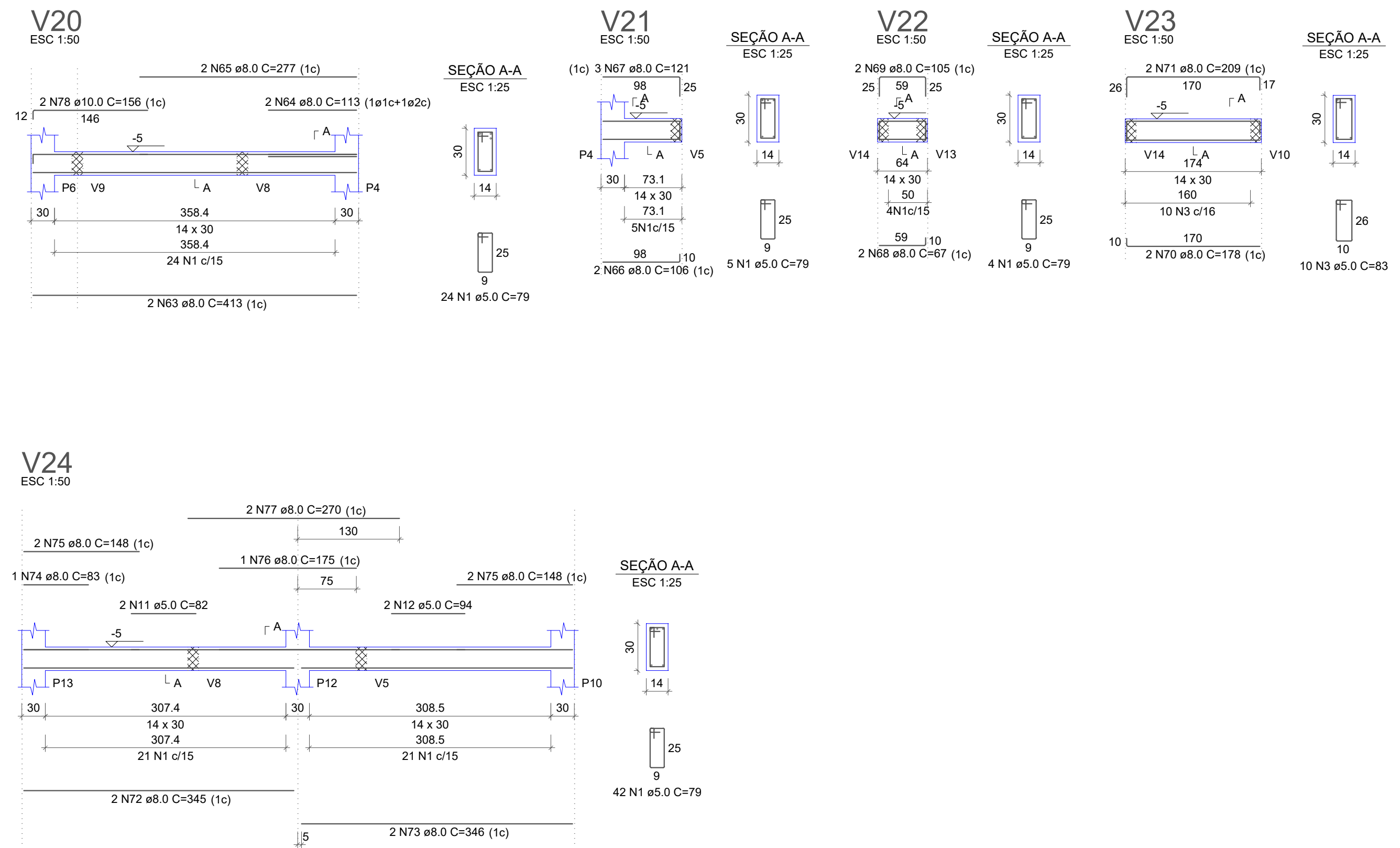
RESUMO DO AÇO

ÇO	DIAM (mm)	C.TOTAL (m)	PESO + 10% (kg)
CA50	8.0	291.8	126.7
CA60	10.0	3.1	2.1
CA60	5.0	364.6	61.8
PESO TOTAL (kg)			
CA50	128.8		
CA60	61.8		

Volume de concreto (C-30) = 3.01 m³  
Área de forma = 52.87 m²

RELAÇÃO DO AÇO

V1	V2	V3
V4	V5	V6
V7	V8	V9
V10	V11	V12
V13	V14	V15
V16	V17	V18
V19	V20	V21
V22	V23	V24



PMSJ:

DESENVOLVIMENTO E GERENCIAMENTO

**GABINETE DO DEPUTADO MARCIUS MACHADO**

RUA MINISTRO PEDRO DE TOLEDO, 218 SALA 01  
CORAL - LAGES - SC CEP: 88509-520  
FONE: (49) 0000-0000

PROJETO: **PROJETO ESTRUTURAL**

RESPONSÁVEL TÉCNICO:  
**FRANCIELY REGINA DOS SANTOS VIEIRA** (CAU-SC A193325-6)  
ARQUITETA E URBANISTA

**MICHELE PILAR APPOLINARIO** (CREA-SC 115469-2)  
ENG. CIVIL

PROPRIETÁRIO DO EMPREENDIMENTO:  
**MUNICÍPIO DE PONTE ALTA**  
Rua Geremias Alves da Rocha, nº 130 - Centro  
83.755.850/0001-27 (INEP-CNPJ)  
(ASS. RESPONSÁVEL)

CONTEÚDO: **VIGAS BALDRAME**

OBS.:  
CAPELA MORTUÁRIA  
ÁREA DE EDIFICAÇÃO: 74,60 m²  
ENDEREÇO:  
RUA ITAPEMA, S/Nº - BAIRRO VILA NOVA - PONTE ALTA/SC

DESENVOLVIMENTO:  
CRISTINA MARIA MAZIERO DE LIZ - TEC. EM EDIFICAÇÕES

DATA: **SET 2021**

Nº DO DESENHO: **EST 02/09**