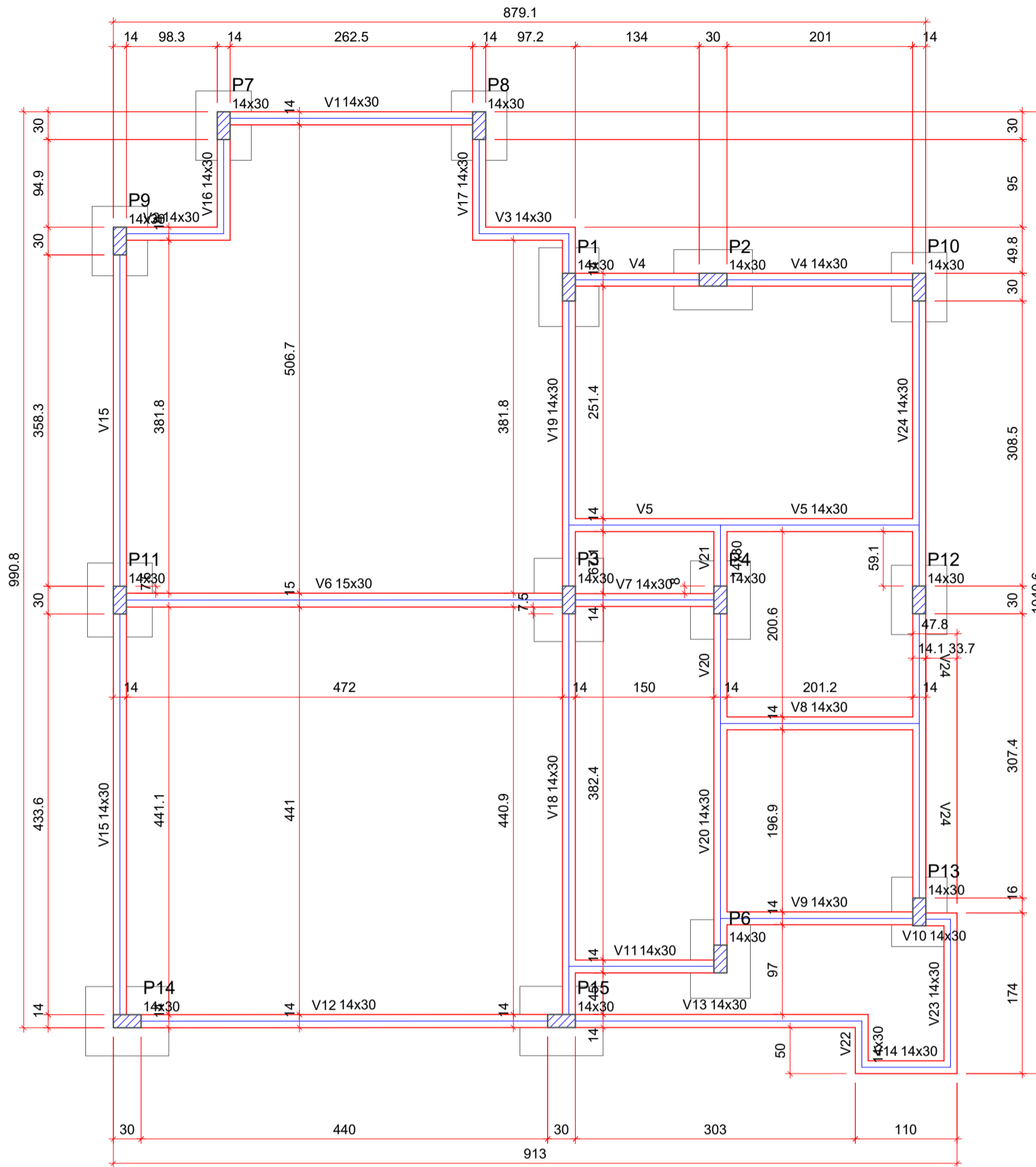


Planta de localização
escala 1:50



Forma do pavimento Térreo (Nível -5)
escala 1:50

Vigas			
Nome	Seção (cm)	Elevação (cm)	Nível (cm)
V1	14x30	0	-5
V2	14x30	0	-5
V3	14x30	0	-5
V4	14x30	0	-5
V5	14x30	0	-5
V6	15x30	0	-5
V7	14x30	0	-5
V8	14x30	0	-5
V9	14x30	0	-5
V10	14x30	0	-5
V11	14x30	0	-5
V12	14x30	0	-5
V13	14x30	0	-5
V14	14x30	0	-5
V15	14x30	0	-5
V16	14x30	0	-5
V17	14x30	0	-5
V18	14x30	0	-5
V19	14x30	0	-5
V20	14x30	0	-5
V21	14x30	0	-5
V22	14x30	0	-5
V23	14x30	0	-5
V24	14x30	0	-5

Características dos materiais		
fk	Ecs	
(kgf/cm ²)	(kgf/cm ²)	
300	268384	

Dimensão máxima do agregado = 19 mm

Pilares			
Nome	Seção (cm)	Elevação (cm)	Nível (cm)
P1	14x30	0	-5
P2	14x30	0	-5
P3	14x30	0	-5
P4	14x30	0	-5
P6	14x30	0	-5
P7	14x30	0	-5
P8	14x30	0	-5
P9	14x30	0	-5
P10	14x30	0	-5
P11	14x30	0	-5
P12	14x30	0	-5
P13	14x30	0	-5
P14	14x30	0	-5
P15	14x30	0	-5

Nota: Não foi elaborado a sondagem do terreno, para a execução deste projeto estrutural, as características de solo adotado no dimensionamento, foram repassadas, pela prefeitura do município.

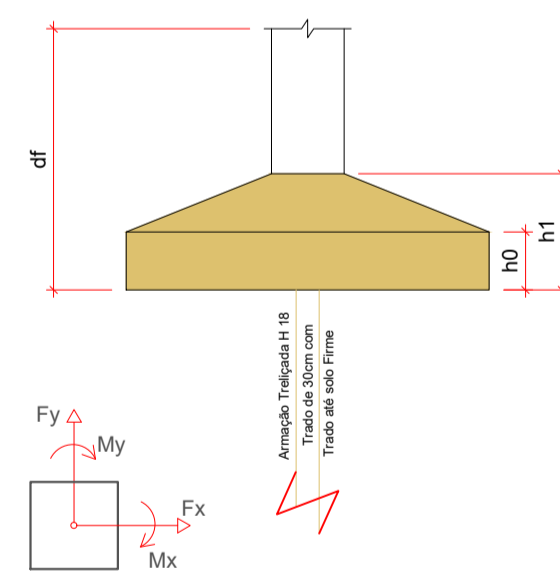
Adotamos no projeto, a profundidade de 1,5 m até solo firme, na hora da execução da fundação, caso ultrapasse essa profundidade, a empresa deverá relatar a situação ao engenheiro responsável pela obra, para que o mesmo tome as medidas cabíveis

Legenda dos pilares		Legenda das vigas e paredes	
	Pilar que passa		Viga

Nome	Seção (cm)	X (cm)	Y (cm)	Carga Máx. (tf)	Carga Min. (tf)	Pilar				Fundação									
						Mx Máximo (kgf.m)		My Máximo (kgf.m)		Fx Máximo (tf)		Fy Máximo (tf)		Lado B (cm)	Lado H (cm)	h0 / ha (cm)	h1 / hb (cm)	df (cm)	
						Positivo	Negativo	Positivo	Negativo	Positivo	Negativo	Positivo	Negativo						
P1	14x30	497.99	801.18	8.5	5.2	300	-100	-300	0.2	-0.3	0.0	-0.4	65	85	25	25	150		
P2	14x30	654.01	809.18	8.4	6.3	100	-200	500	-500	0.4	-0.5	0.1	0.0	65	85	25	25	150	
P3	14x30	497.99	462.67	11.3	9.9	100	-500	400	0	0.5	0.0	0.6	0.0	75	90	25	25	150	
P4	14x30	662.01	462.67	9.8	8.3	100	-300	200	-100	0.2	-0.3	0.3	0.0	65	85	25	25	150	
P6	14x30	662.01	74.29	6.4	5.6	400	-200	300	0	0.4	0.0	0.0	-0.5	65	85	25	25	150	
P7	14x30	124.33	975.83	5.4	4.9	300	-100	-300	0.0	-0.4	0.3	0.0	60	75	25	25	150		
P8	14x30	400.83	975.89	6.1	5.3	200	-100	300	-200	0.3	0.0	0.3	0.0	60	75	25	25	150	
P9	14x30	12.01	850.94	5.6	4.7	100	-300	100	-300	0.0	-0.2	0.5	0.0	60	75	25	25	150	
P10	14x30	877.01	801.18	6.2	4.8	100	-400	300	-200	0.3	-0.2	0.4	0.0	60	75	25	25	150	
P11	14x30	11.99	462.61	9.3	8.6	300	-200	0	-400	0.0	-0.6	0.3	-0.2	70	80	25	25	150	
P12	14x30	877.00	462.67	7.4	7.0	300	-300	200	-200	0.1	0.0	0.2	-0.3	60	75	25	25	150	
P13	14x30	877.30	125.28	6.7	5.0	300	-100	200	-200	0.3	0.0	0.1	-0.2	60	75	25	25	150	
P14	14x30	20.01	7.00	7.8	6.8	300	0	800	-200	0.6	0.0	0.0	-0.4	75	90	25	25	150	
P15	14x30	489.99	7.28	8.0	7.5	300	0	500	-700	0.0	-0.7	0.0	0.0	-0.4	75	90	25	25	150

Os esforços indicados nesta tabela são os valores máximos obtidos pela envoltória de todas as combinações definidas para as fundações. Para análises complementares, deve-se consultar o relatório de esforços na fundação, que apresenta os valores calculados para cada combinação.

Localização no eixo X	
Coordenadas (cm)	Nome
11.99	P11
12.01	P9
20.01	P14
124.33	P7
400.83	P8
489.99	P15
497.99	P1, P3
654.01	P2
662.01	P4, P6
877.01	P10
877.00	P12
877.30	P13

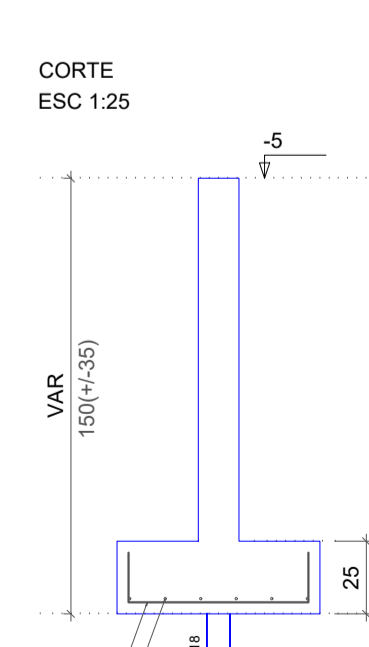
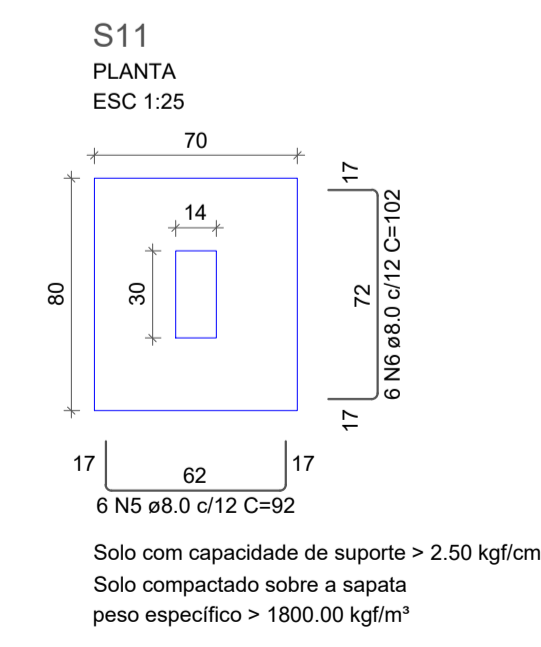
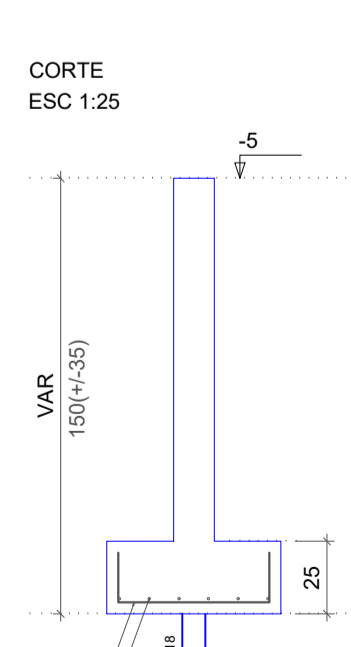
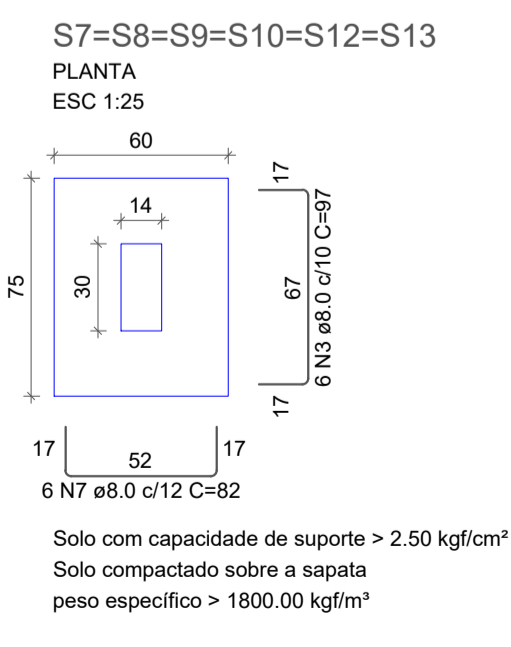
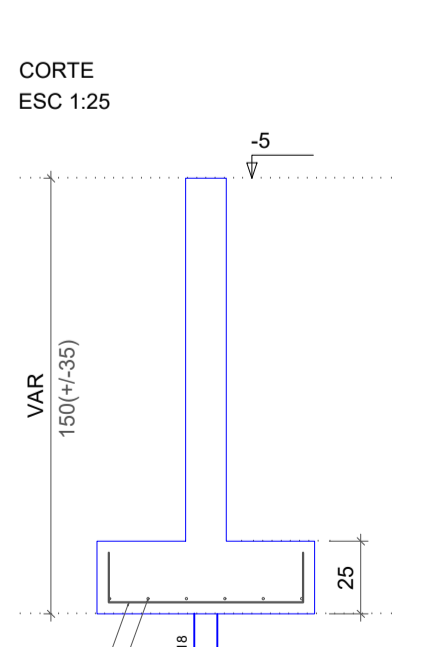
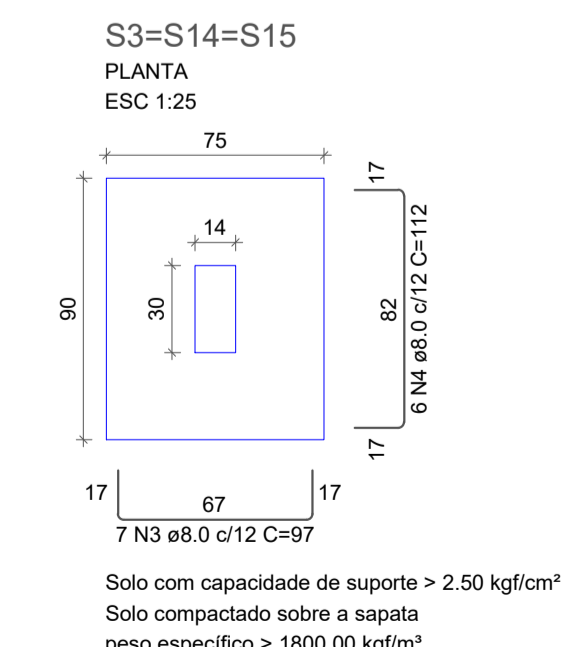
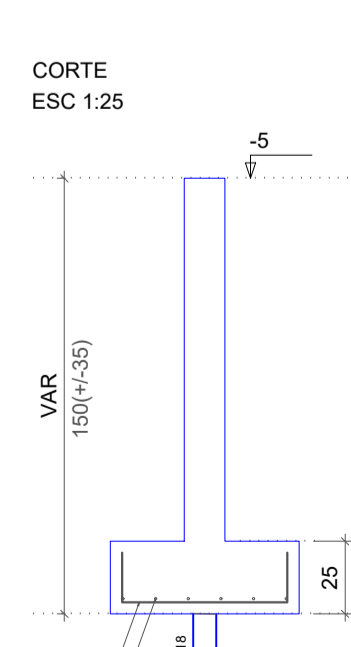
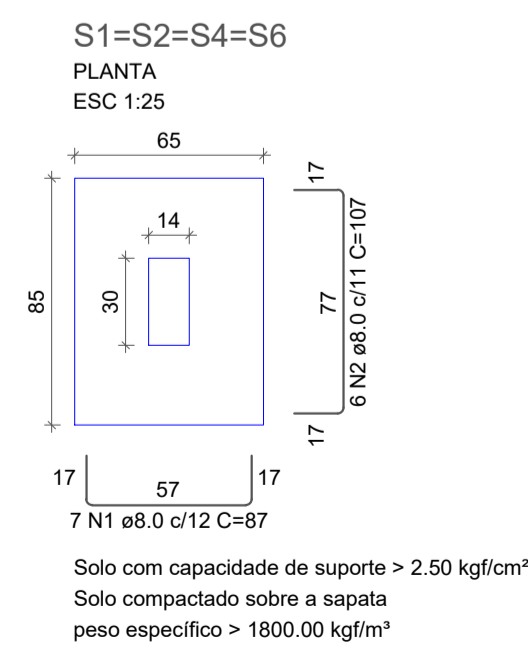


RELAÇÃO DO AÇO					
4xS2		3xS3		S11	
AÇO	N	DIAM (mm)	QUANT	C.TOTAL (cm)	C.TOTAL (cm)
CA50	1	8.0	28	97	2436
CA50	1	8.0	24	107	2568
CA50	1	8.0	57	97	5025
CA50	1	8.0	18	112	2016
CA50	1	8.0	6	92	552
CA50	1	8.0	6	102	612
CA50	1	8.0	36	82	2952

RESUMO DO AÇO			
AÇO	DIAM (mm)	C.TOTAL (m)	PESO + 10% (kg)
CA50	8.0	166.7	72.3

PESO TOTAL (kg)
CA50 72.3

Volume de concreto (C-30) = 1.87 m³
Área de forma = 10.28 m²



PMSJ:

DESENVOLVIMENTO E GERENCIAMENTO

GABINETE DO DEPUTADO MARCIUS MACHADO

RUA. MINISTRO PEDRO DE TOLEDO 219 SALA 01
CORAL - LAGES - SC CEP : 88509-520
FONE: (49) 0000-0000

PROJETO: PROJETO ESTRUTURAL

RESPONSÁVEL TÉCNICO: FRANCIELY REGINA DOS SANTOS VIEIRA
ARQUITETA E URBANISTA CAU-SC A193325-6

MICHELE PILAR APPOLINARIO
ENG. CIVIL CREA-SC 115469-2

PROPRIETÁRIO DO EMPREENDIMENTO: MUNICÍPIO DE PONTE ALTA
Rua Geremias Alves da Rocha, nº 130 - Centro 83.755.850/0001-27
(ASS. RESPONSABIL) (INEP-CNPJ)

CONTEÚDO: LOCALIZAÇÃO, DIMENSIONAMENTO DAS SAPATAS E PLANTA DE FORMAS

OBS.: CARTELA MORTUÁRIA
ÁREA DE EDIFICAÇÃO: 74,60 m²
ENDEREÇO: RUA ITAPEMA, SNº - BAIRRO VILA NOVA - PONTE ALTA/SC
DESENVOLVIMENTO: CRISTINA MARIA MAZIERO DE LIZ - TEC. EM EDIFICAÇÕES

DATA: SET 2021 Nº DO DESENHO: EST 01/09