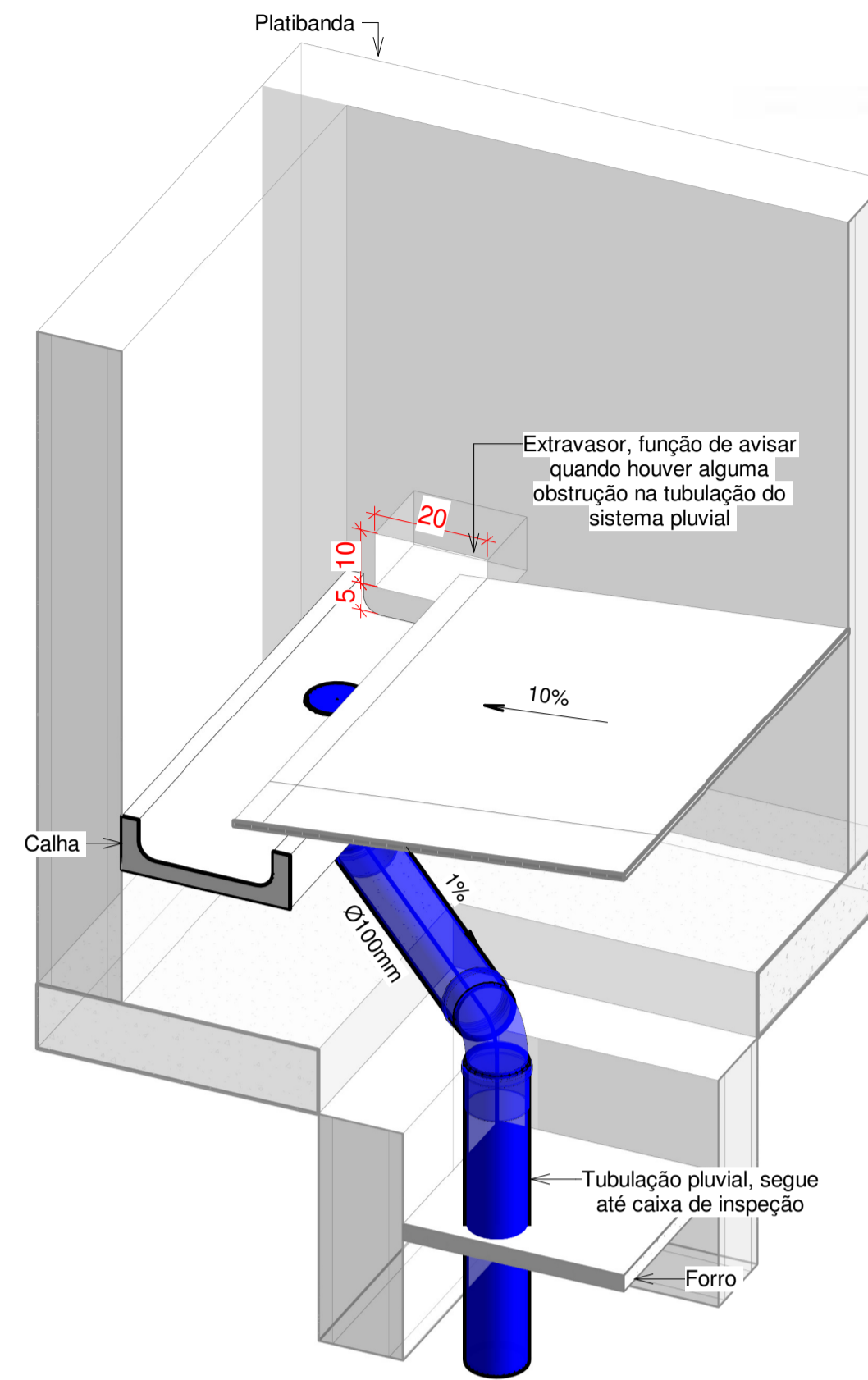
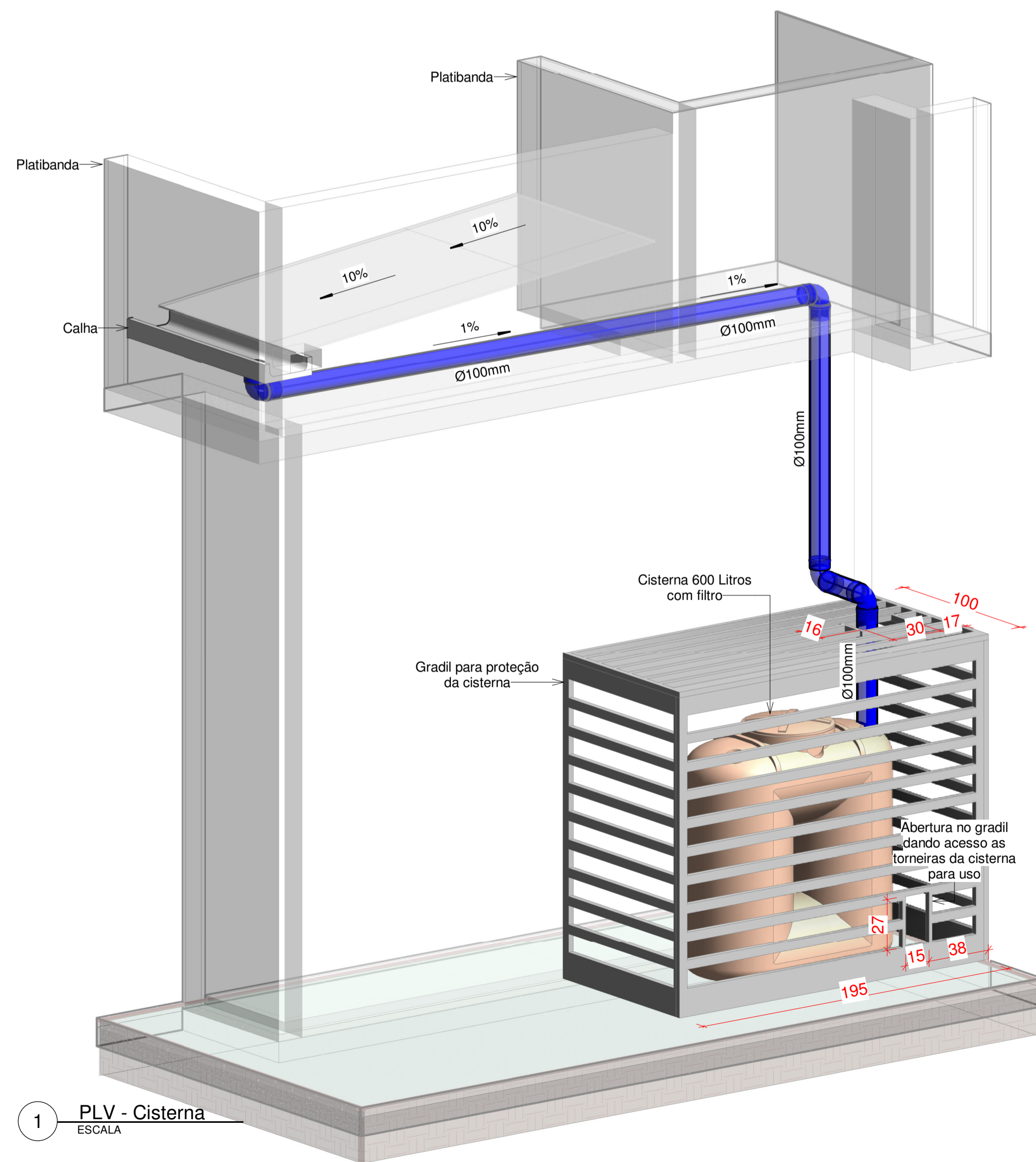
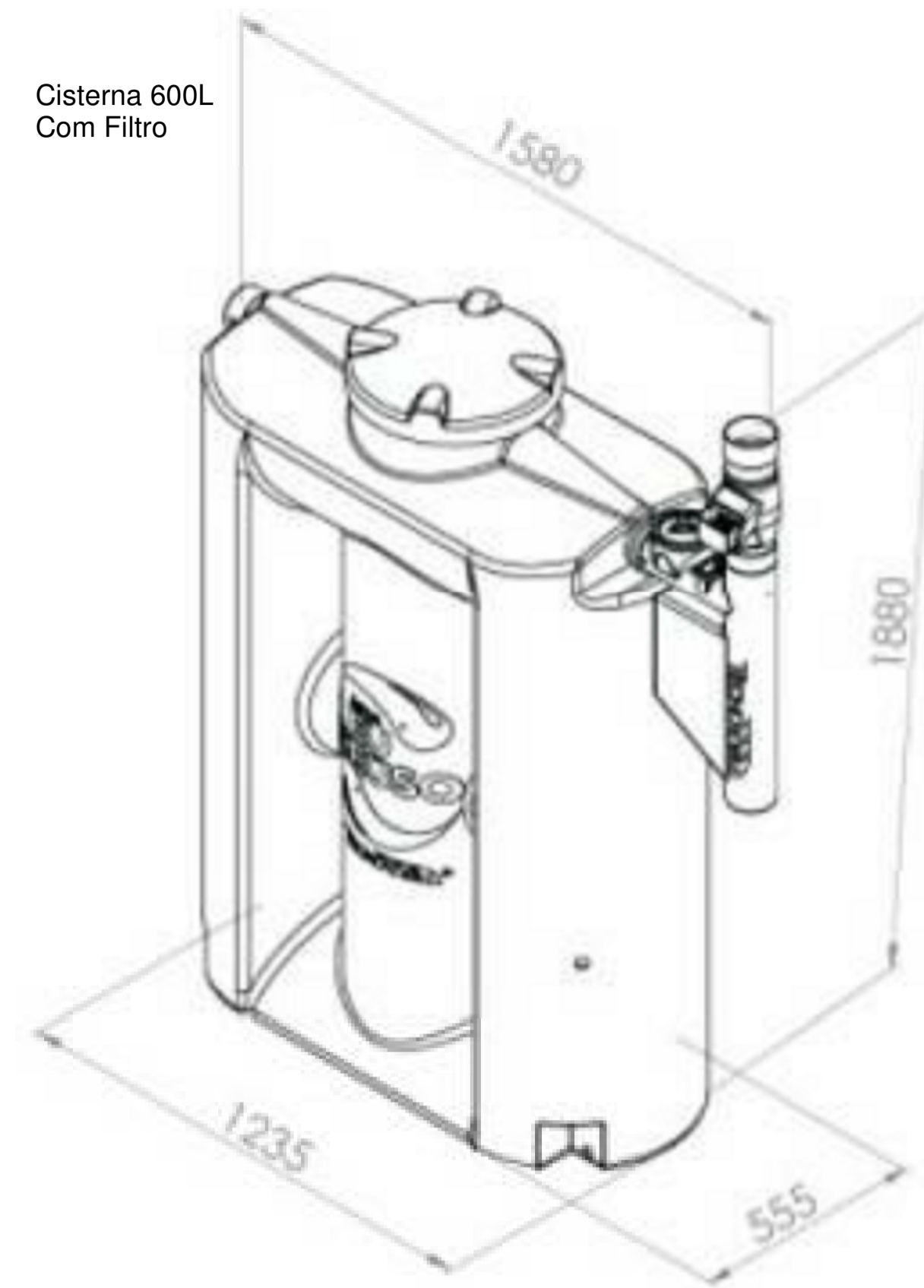


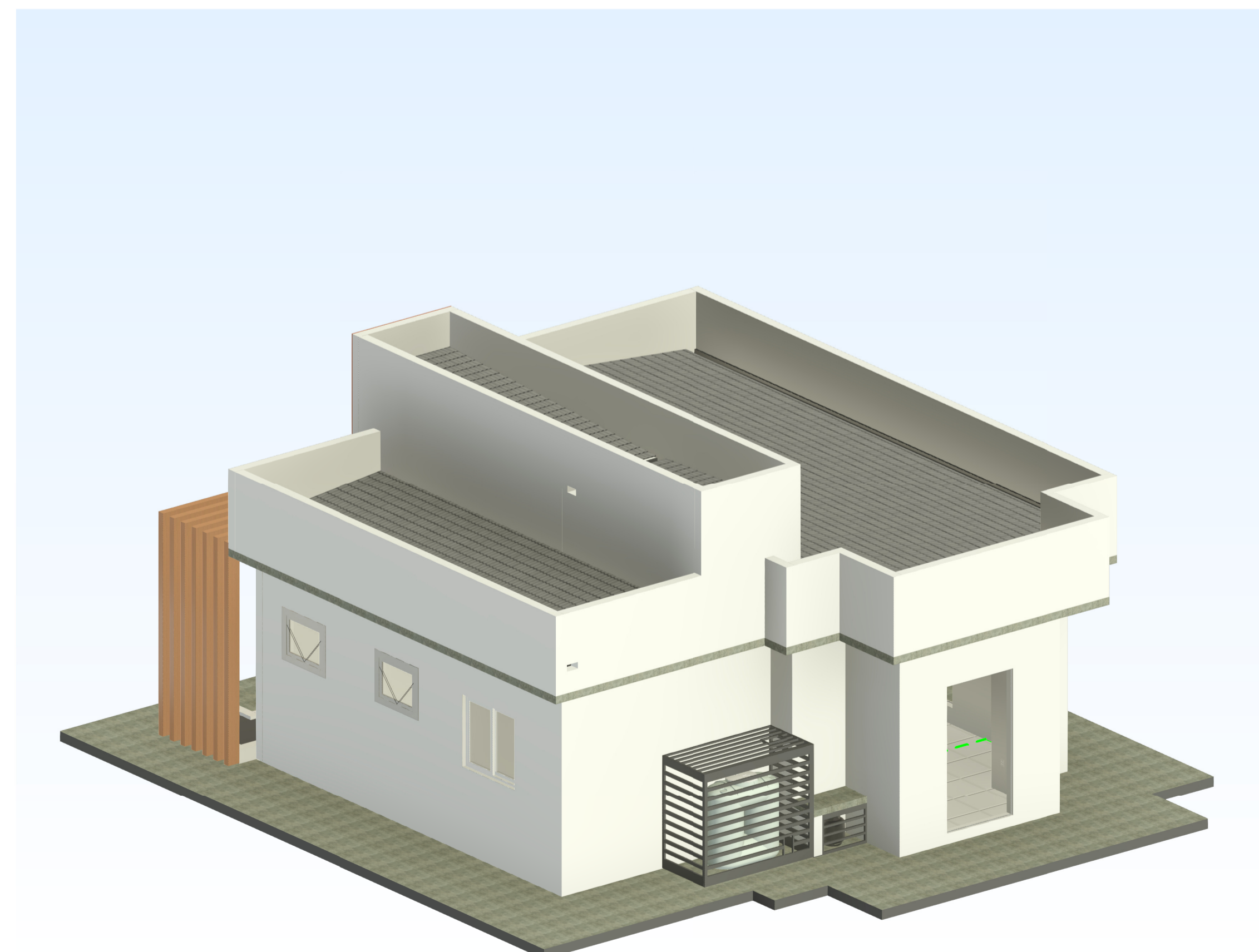
2 PLV - Cisterna  
ESCALA 1:30



3 PLV - Detalhe extravasor  
ESCALA



1 PLV - Cisterna  
ESCALA



DESENVOLVIMENTO E GERENCIAMENTO

GABINETE DO DEPUTADO  
MARCUS MACHADO



PROJETO:  
PROJETO PLUVIAL  
RESPONSÁVEL TÉCNICO:  
FRANCIELY R. DOS SANTOS VIEIRA  
ARQUITETA E URBANISTA

CAU/SC A193325-6

MICHELE PILAR APOLINÁRIO  
ENGENHEIRA CIVIL

CREA-SC 115469-2

LOCALIZAÇÃO DO EMPREENDIMENTO:  
PREFEITURA DO MUNICÍPIO DE PONTE ALTA - SC  
Rua: Itapema

(ASS. RESPONSÁVEL)

(CNPJ)

CONTEÚDO:  
Detalhes específicos da cisterna

OBS.:  
ÁREA DO PROJETO: 74,60 m²

DESENVOLVIMENTO:  
CRISTINA MAZIERO - TÉCNICO EM EDIFICAÇÕES

ESCALA:  
INDICADA

DATA:  
SETEMBRO  
2021

Nº DO DESENHO:  
PLV 02