

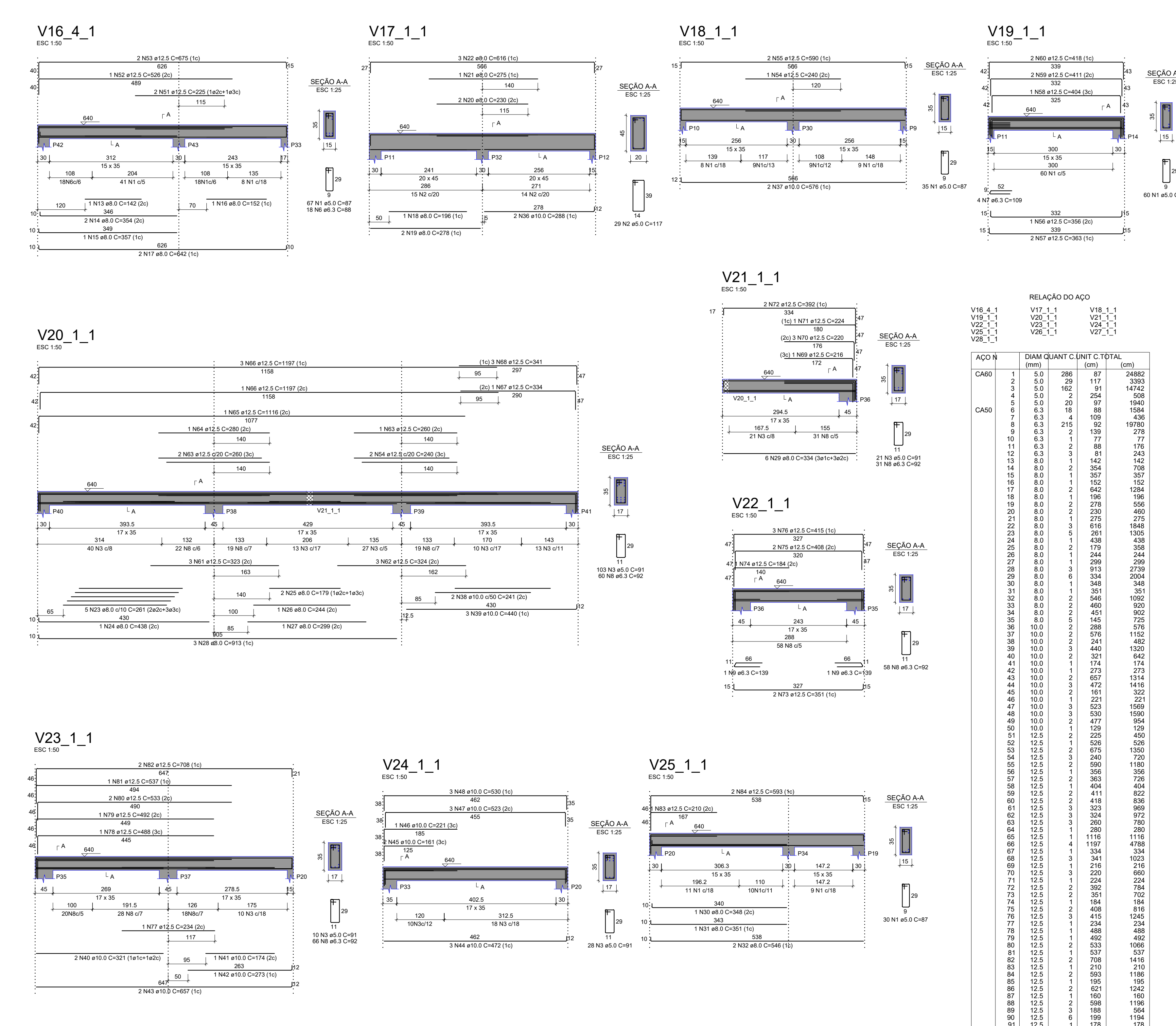
RELACIONO DO AÇO

ACO	DIAM	QUANT	C/TOTAL	PESO
(mm)	(mm)	(un)	(m)	(kg)
CA01	2.0	10	91	10010
CA02	2.0	10	91	10010
CA03	2.0	10	91	10010
CA04	2.0	10	91	10010
CA05	2.0	10	91	10010
CA06	2.0	10	91	10010
CA07	2.0	10	91	10010
CA08	2.0	10	91	10010
CA09	2.0	10	91	10010
CA10	2.0	10	91	10010
CA11	2.0	10	91	10010
CA12	2.0	10	91	10010
CA13	2.0	10	91	10010
CA14	2.0	10	91	10010
CA15	2.0	10	91	10010
CA16	2.0	10	91	10010
CA17	2.0	10	91	10010
CA18	2.0	10	91	10010
CA19	2.0	10	91	10010
CA20	2.0	10	91	10010
CA21	2.0	10	91	10010
CA22	2.0	10	91	10010
CA23	2.0	10	91	10010
CA24	2.0	10	91	10010
CA25	2.0	10	91	10010
CA26	2.0	10	91	10010
CA27	2.0	10	91	10010
CA28	2.0	10	91	10010
CA29	2.0	10	91	10010
CA30	2.0	10	91	10010
CA31	2.0	10	91	10010
CA32	2.0	10	91	10010
CA33	2.0	10	91	10010
CA34	2.0	10	91	10010
CA35	2.0	10	91	10010
CA36	2.0	10	91	10010
CA37	2.0	10	91	10010
CA38	2.0	10	91	10010
CA39	2.0	10	91	10010
CA40	2.0	10	91	10010
CA41	2.0	10	91	10010
CA42	2.0	10	91	10010
CA43	2.0	10	91	10010
CA44	2.0	10	91	10010
CA45	2.0	10	91	10010
CA46	2.0	10	91	10010
CA47	2.0	10	91	10010
CA48	2.0	10	91	10010
CA49	2.0	10	91	10010
CA50	2.0	10	91	10010
CA51	2.0	10	91	10010
CA52	2.0	10	91	10010
CA53	2.0	10	91	10010
CA54	2.0	10	91	10010
CA55	2.0	10	91	10010
CA56	2.0	10	91	10010
CA57	2.0	10	91	10010
CA58	2.0	10	91	10010
CA59	2.0	10	91	10010
CA60	2.0	10	91	10010
CA61	2.0	10	91	10010
CA62	2.0	10	91	10010
CA63	2.0	10	91	10010
CA64	2.0	10	91	10010
CA65	2.0	10	91	10010
CA66	2.0	10	91	10010
CA67	2.0	10	91	10010
CA68	2.0	10	91	10010
CA69	2.0	10	91	10010
CA70	2.0	10	91	10010
CA71	2.0	10	91	10010
CA72	2.0	10	91	10010
CA73	2.0	10	91	10010
CA74	2.0	10	91	10010
CA75	2.0	10	91	10010
CA76	2.0	10	91	10010
CA77	2.0	10	91	10010
CA78	2.0	10	91	10010
CA79	2.0	10	91	10010
CA80	2.0	10	91	10010
CA81	2.0	10	91	10010
CA82	2.0	10	91	10010
CA83	2.0	10	91	10010
CA84	2.0	10	91	10010
CA85	2.0	10	91	10010
CA86	2.0	10	91	10010
CA87	2.0	10	91	10010
CA88	2.0	10	91	10010
CA89	2.0	10	91	10010
CA90	2.0	10	91	10010
CA91	2.0	10	91	10010
CA92	2.0	10	91	10010
CA93	2.0	10	91	10010
CA94	2.0	10	91	10010
CA95	2.0	10	91	10010
CA96	2.0	10	91	10010
CA97	2.0	10	91	10010
CA98	2.0	10	91	10010
CA99	2.0	10	91	10010
CA100	2.0	10	91	10010

RESUMO DO AÇO

ACO	DIAM	C/TOTAL	PESO + 10%
(mm)	(mm)	(m)	(kg)
CA01	6.3	60.2	21.6
CA02	8.0	308.8	140.7
CA03	10.0	215.1	82.4
CA04	5.0	568.9	26.8
PESO TOTAL			251.5
CA05	10.0	34.5	12.6

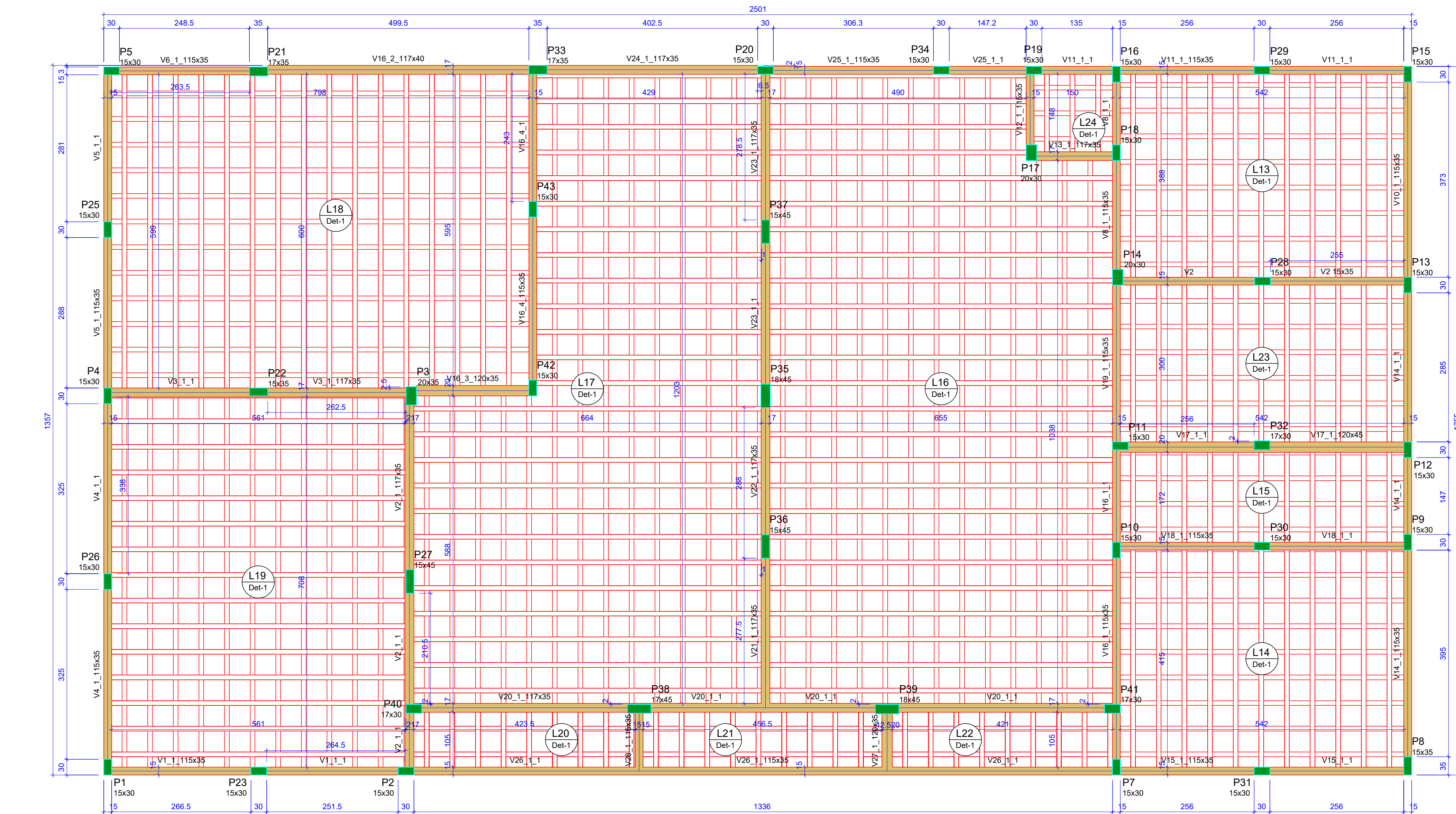
Volume de concreto (C-25) = 5.03 m³
Área de forma = 78.73 m²



RESUMO DO AÇO

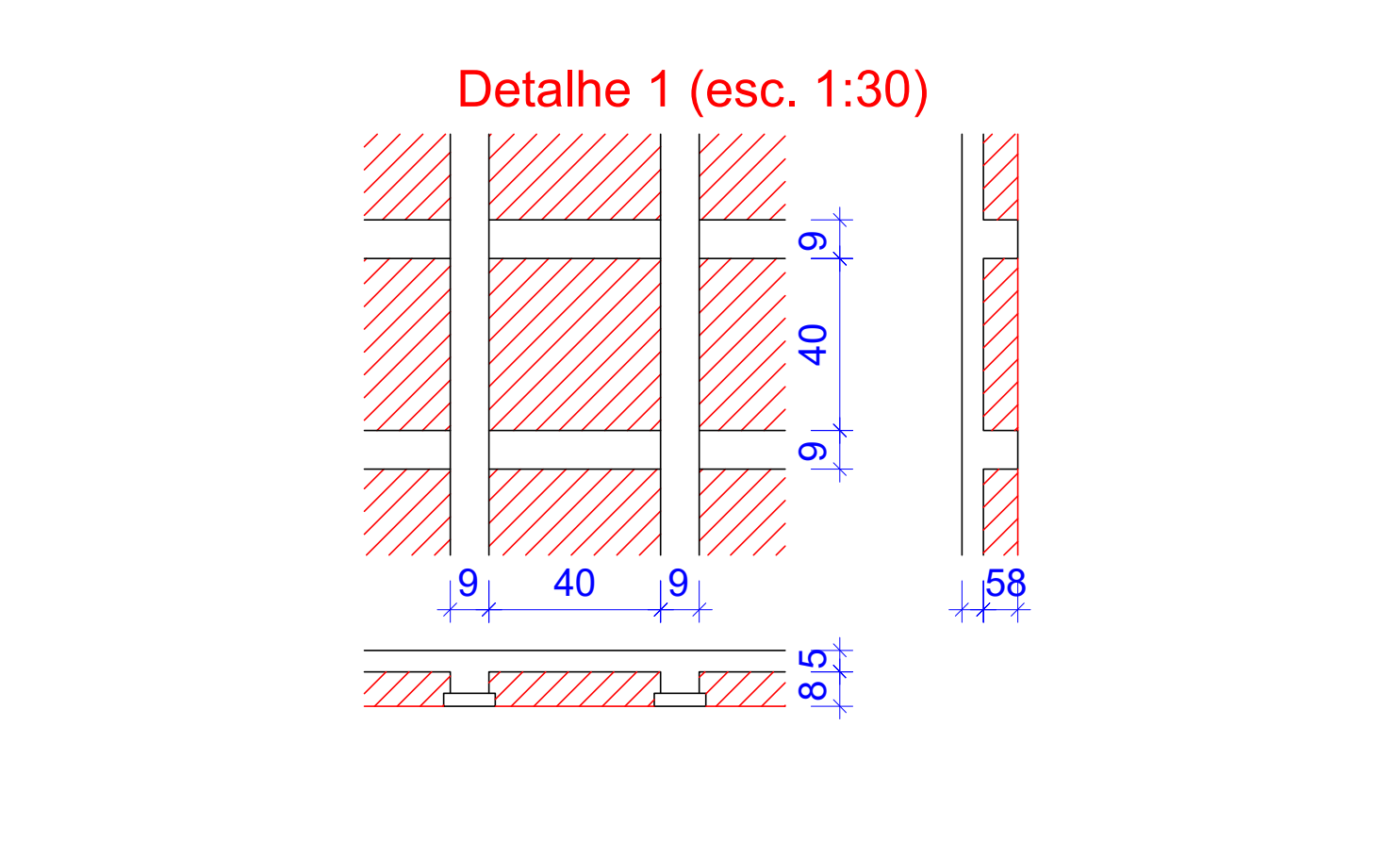
ACO	DIAM	C/TOTAL	PESO + 10%
(mm)	(mm)	(m)	(kg)
CA01	6.3	225.7	80.8
CA02	8.0	121.3	42.3
CA03	5.0	454.7	21.1
PESO TOTAL			144.2
CA04	10.0	57.7	2.1

Volume de concreto (C-25) = 4.38 m³
Área de forma = 65.66 m²



Dados		Sobrecarga (kgf/m²)	
Nome	Tipo	Altura Elevação (cm)	Localizada
L13	Trelçada 2D	13	123 1000 -
L14	Trelçada 2D	13	0 640 193 123 1000 -
L15	Trelçada 2D	13	0 640 193 123 1000 -
L16	Trelçada 2D	13	0 640 193 123 1000 -
L17	Trelçada 2D	13	0 640 193 123 1000 -
L18	Trelçada 2D	13	0 640 193 123 1000 -
L19	Trelçada 2D	13	0 640 193 123 1000 -
L20	Trelçada 2D	13	0 640 193 123 1000 -
L21	Trelçada 2D	13	0 640 193 123 1000 -
L22	Trelçada 2D	13	0 640 193 123 1000 -
L23	Trelçada 2D	13	0 640 193 123 1000 -
L24	Trelçada 2D	13	0 640 193 123 1000 -

Características dos materiais	
fck	Ecs
(kgf/cm²)	(kgf/cm²)
250	241500



Blocos de enchimento				
Detalhe	Tipo	Nome	Dimensões(cm)	Quantidade
1	EPS Bidirecional	B8/40/40	8 40 40	1476

Vigas		Pilares	
Nome Seção Elevação (cm)	Nível (cm)	Nome Seção Elevação (cm)	Nível (cm)
V2	15x35	P1	15x30
V1_1_1	15x35	P2	15x30
V2_1_1	17x35	P3	20x35
V3_1_1	17x35	P4	15x30
V4_1_1	15x35	P5	15x30
V5_1_1	15x35	P6	17x30
V6_1_1	15x35	P7	15x30
V8_1_1	15x35	P8	15x30
V10_1_1	15x35	P9	15x30
V11_1_1	15x35	P10	15x30
V12_1_1	15x35	P11	15x30
V13_1_1	17x35	P12	15x30
V14_1_1	15x35	P13	15x30
V15_1_1	15x35	P14	20x30
V16_1_1	15x35	P15	15x30
V16_2_1	17x40	P16	17x30
V16_3_1	20x35	P17	20x30
V16_4_1	15x35	P18	15x30
V17_1_1	20x45	P19	15x30
V22_1_1	17x35	P20	15x30
V23_1_1	17x35	P21	15x30
V24_1_1	17x35	P22	15x35
V25_1_1	15x35	P23	15x30
V26_1_1	15x35	P24	15x30
V27_1_1	20x35	P25	15x30
V28_1_1	15x35	P26	15x30
		P27	15x30
		P28	15x30
		P29	15x30
		P30	15x30
		P31	15x30
		P32	15x30
		P33	17x35
		P34	15x30
		P35	18x45
		P36	15x45
		P37	15x45
		P38	17x45
		P39	18x45
		P40	17x30
		P41	17x30
		P42	15x30
		P43	15x30