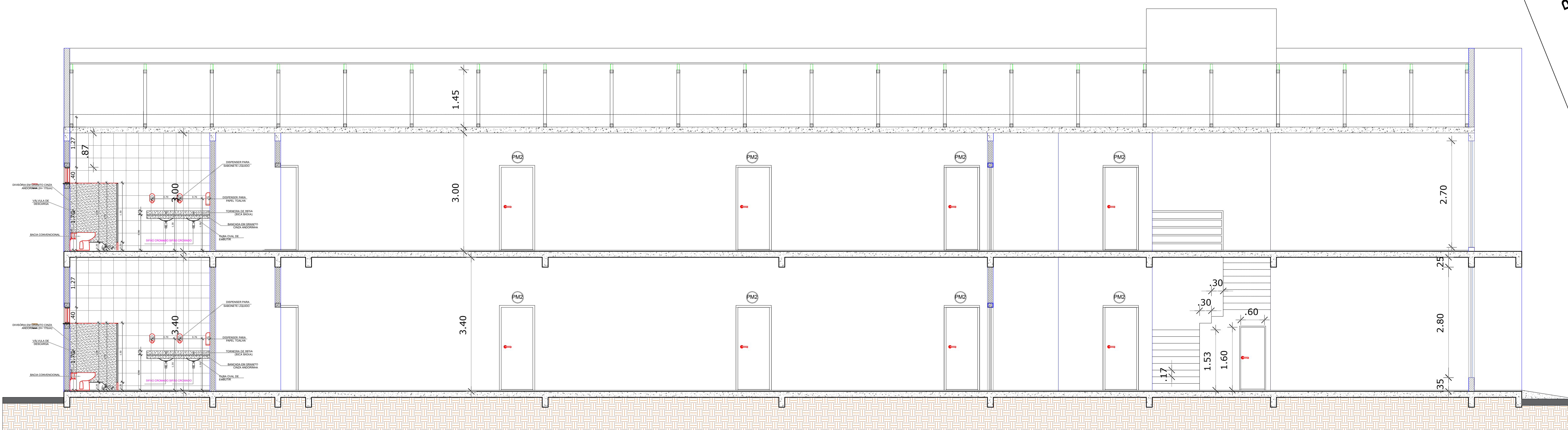
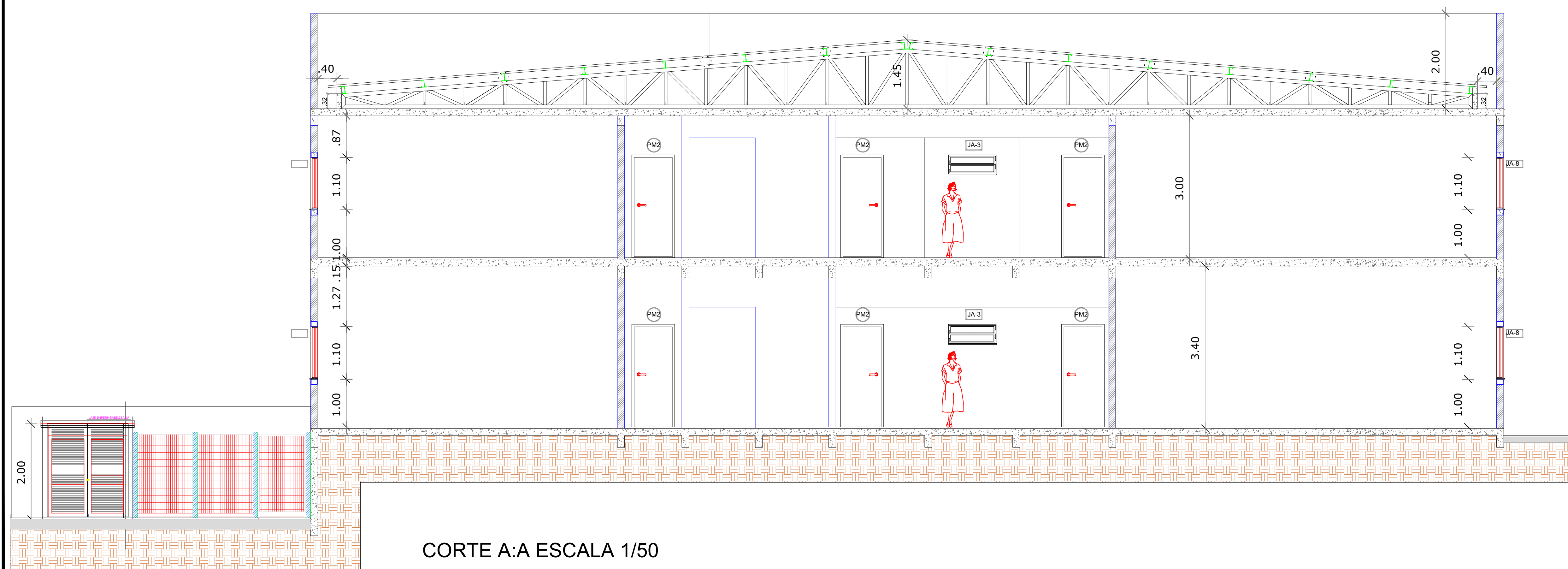


FACHADA 1 ESCALA 1/50



CORTE B:B ESCALA 1/50



CORTE A:A ESCALA 1/50



PLANTA LOCAÇÃO ESCALA 1/250

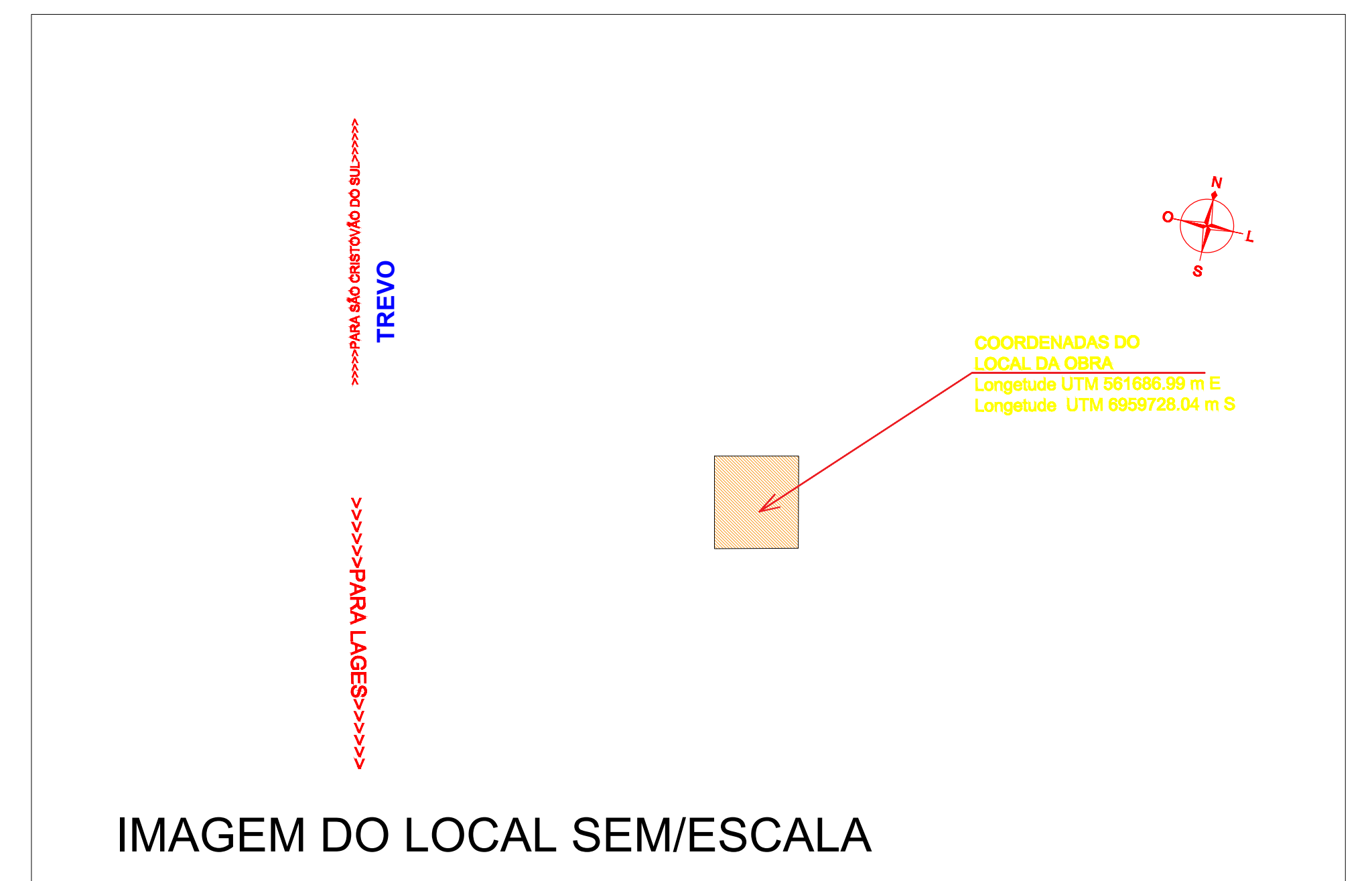
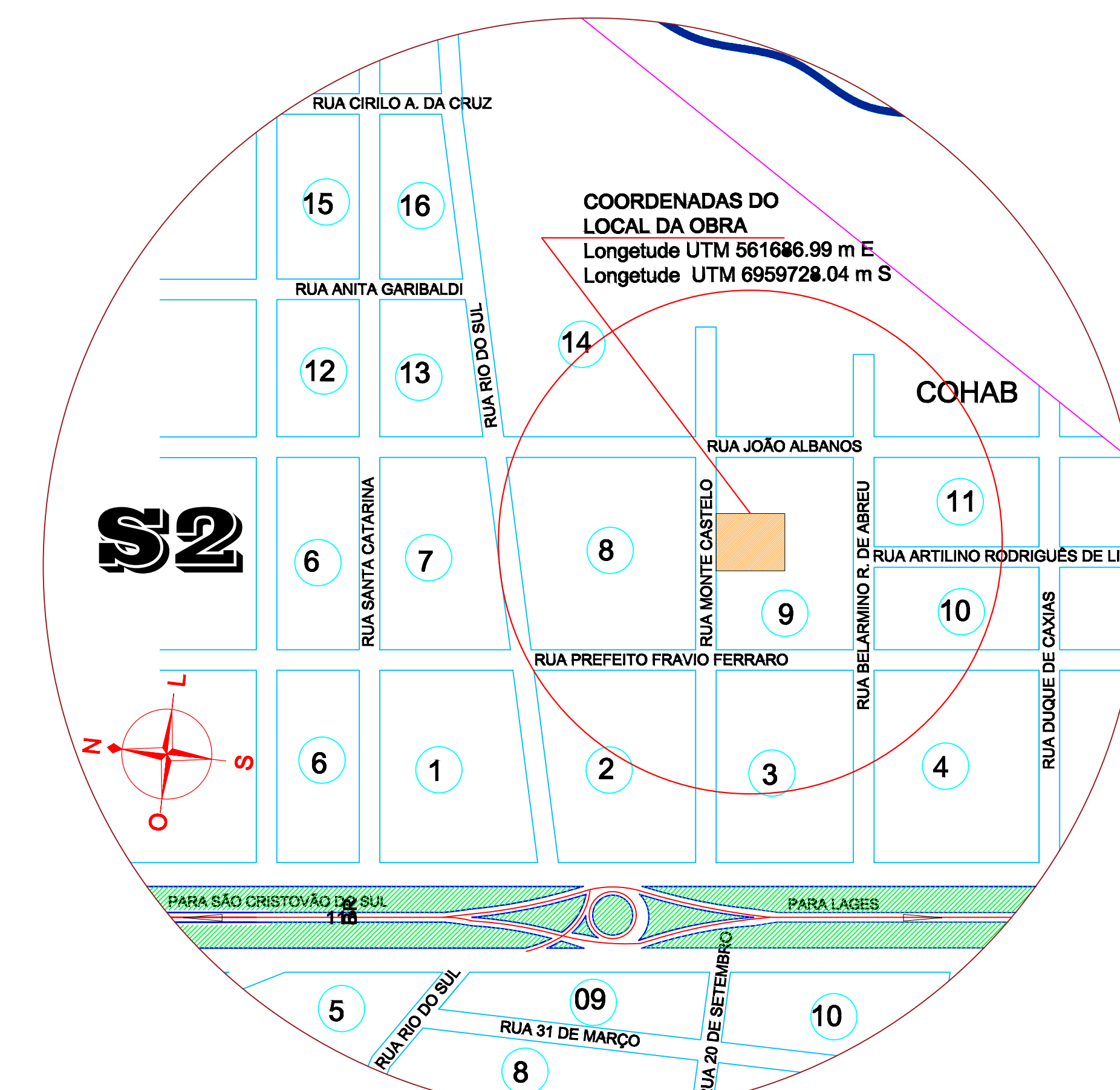


IMAGEM DO LOCAL SEM/ESCALA



PLANTA SITUAÇÃO ESCALA 1/1000

<p>ASDA 2021-2024</p> <p>Endereço: Geremias A. de Rocha, nº 189 - Cid. Pontal Alto do Sul - B. São Francisco - SC</p> <p>Secretaria de Administração</p>	<p>Projeto de Ampliação</p> <p>Colégio São Francisco</p> <p>Área total à construir = 1.866,76M²</p>	<p>Projeto Arquitetônico</p> <p>03/03</p>
--	---	---