

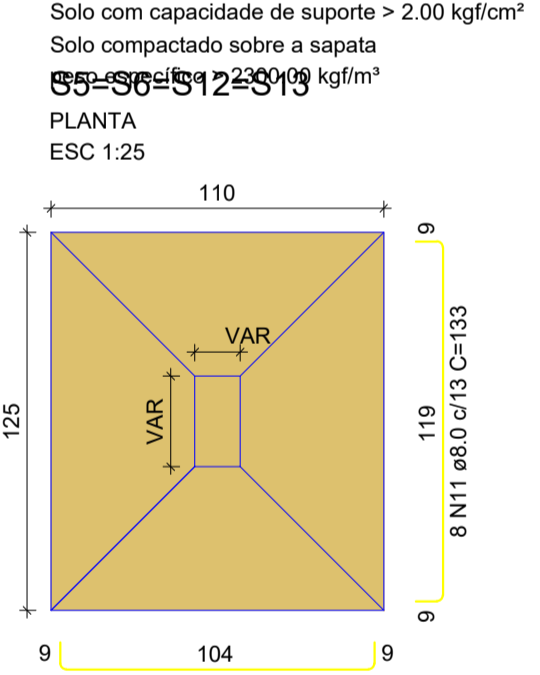
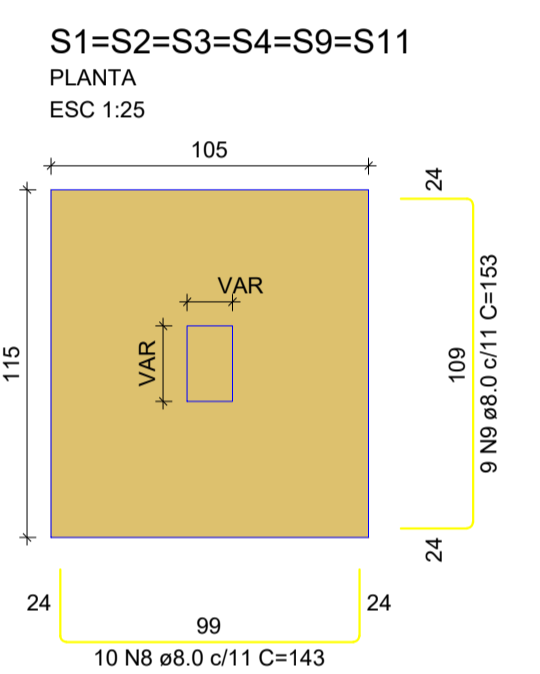
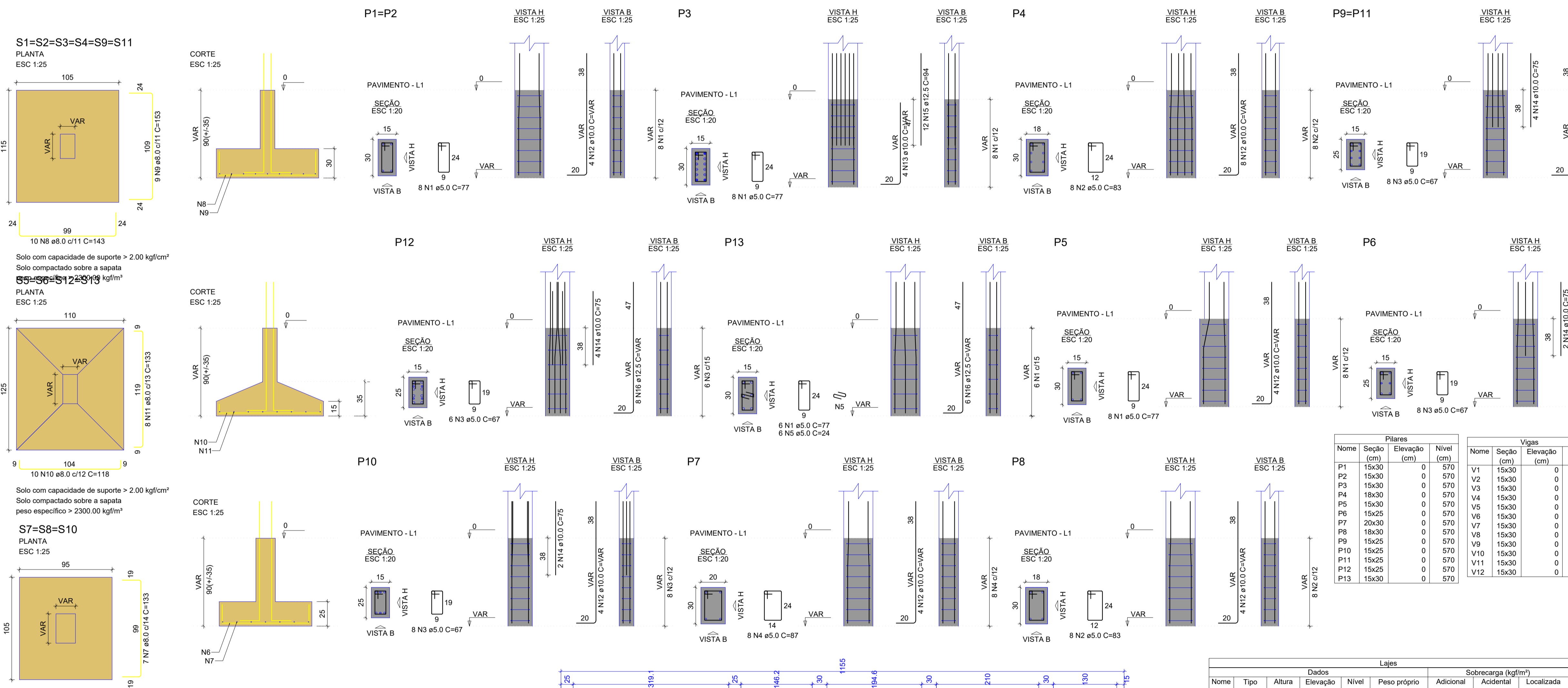
RELAÇÃO DO AÇO

ACO	N	DIAM (mm)	QUANT	C.UNIT (cm)	C.TOTAL (cm)
CA60	1	5.0	224	77	17248
CA50	2	6.3	1	77	77
	3	8.0	2	284	568
	4	8.0	9	300	2700
	5	8.0	2	215	430
	6	8.0	2	335	670
	7	8.0	2	320	640
	8	8.0	1	331	331
	9	8.0	3	337	1011
	10	8.0	2	183	366
	11	8.0	4	249	996
	12	8.0	4	409	1636
	13	8.0	4	427	1708
	14	8.0	2	414	828
	15	8.0	1	125	125
	16	8.0	2	430	860
	17	10.0	2	303	606
	18	10.0	2	353	706
	19	10.0	3	361	1083
	20	10.0	3	374	1122
	21	10.0	1	148	148
	22	10.0	2	399	798
	23	10.0	2	406	812
	24	12.5	1	476	476
	25	12.5	2	571	1142

RESUMO DO AÇO

ACO	DIAM (mm)	C.TOTAL (m)	PESO + 10% (kg)
CA50	6.3	0.8	0.2
	8.0	128.7	55.9
	10.0	52.8	35.8
	12.5	16.2	17.1
	5.0	172.5	29.2
PESO TOTAL (kg)			
CA50			109
CA60			29.2

Volume de concreto (C-25) = 1.74 m³  
Área de forma = 29.03 m²



RELAÇÃO DO AÇO

ACO	N	DIAM (mm)	QUANT	C.UNIT (cm)	C.TOTAL (cm)
CA60	1	5.0	38	77	2926
	2	5.0	16	77	1328
	3	5.0	16	67	1072
	4	5.0	8	87	696
	5	5.0	6	24	144
	6	8.0	24	123	2952
	7	8.0	21	133	2793
	8	8.0	60	143	8580
	9	8.0	54	153	8262
	10	8.0	40	118	4720
	11	8.0	32	133	4256
	12	10.0	44	VAR	VAR
	13	10.0	4	VAR	VAR
	14	10.0	16	75	1200
	15	12.5	12	94	1128
	16	12.5	14	VAR	VAR

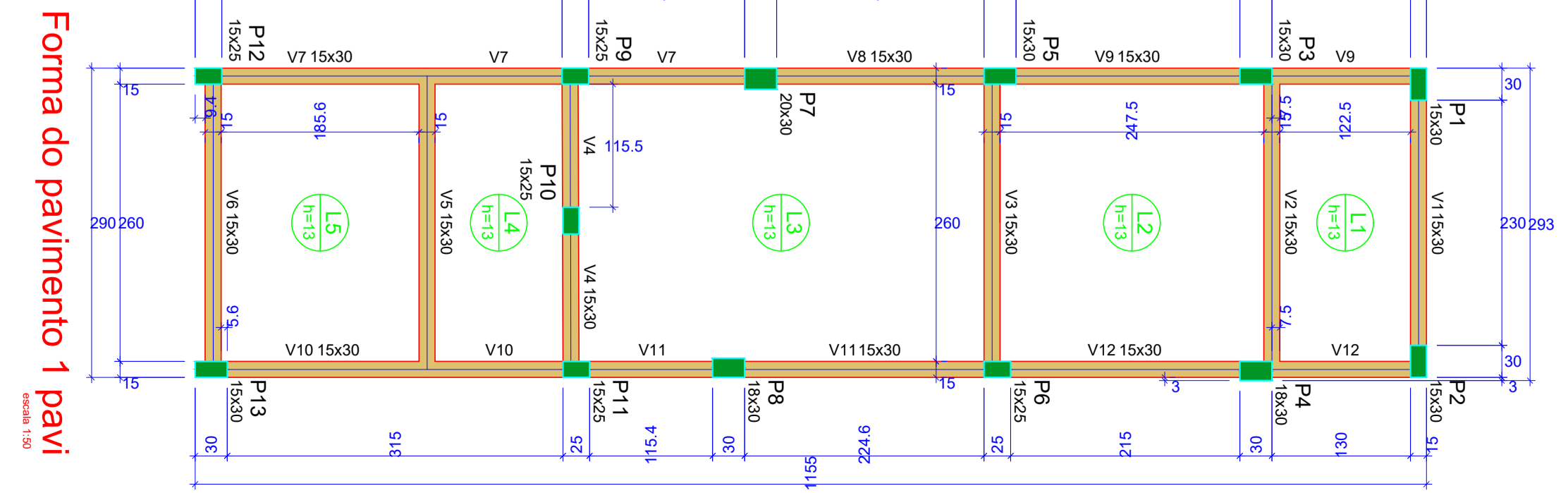
Pilares				Vigas			
Nome	Seção (cm)	Elevação (cm)	Nível (cm)	Nome	Seção (cm)	Elevação (cm)	Nível (cm)
P1	15x30	0	570	V1	15x30	0	570
P2	15x30	0	570	V2	15x30	0	570
P3	15x30	0	570	V3	15x30	0	570
P4	18x30	0	570	V4	15x30	0	570
P5	15x30	0	570	V5	15x30	0	570
P6	15x25	0	570	V6	15x30	0	570
P7	20x30	0	570	V7	15x30	0	570
P8	18x30	0	570	V8	15x30	0	570
P9	15x25	0	570	V9	15x30	0	570
P10	15x25	0	570	V10	15x30	0	570
P11	15x25	0	570	V11	15x30	0	570
P12	15x25	0	570	V12	15x30	0	570
P13	15x30	0	570				

Dados Lajes

Nome	Tipo	Altura (cm)	Elevação (cm)	Nível (cm)	Peso próprio (kgf/m²)	Adicional	Sobrecarga (kgf/m²)	Localizada
L1	Maçica	13	0	570	325	155	300	-
L2	Maçica	13	0	570	325	155	300	-
L3	Maçica	13	0	570	325	155	300	-
L4	Maçica	13	0	570	325	155	300	-
L5	Maçica	13	0	570	325	155	300	-

Características dos materiais  
fck (kgf/cm²) = 250  
Ecs (kgf/cm²) = 241500

Legenda dos pilares: Pilar que morre  
Legenda das vigas e paredes: Viga



PREFEITURA MUNICIPAL DE PONTE ALTA DO SUL  
ADM. 2021-2024  
Endereço: Getúlio Vargas, nº 330 - Cidade: Ponte Alta do Sul - Estado: Santa Catarina

Secretaria Planejamento  
BARRIO: Centro CIDADE: Ponte Alta do Sul UF: SC

TÍTULO DO PROJETO: Projeto de Ampliação da Secretaria da Educação  
Planta Estrutural

Área total Construída = 289,88m²

DESENHISTA: Rabello

01